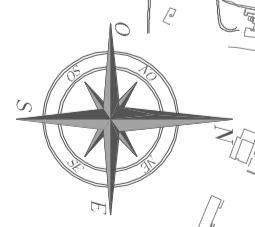




SITUACIÓN MANZANAS



VISADO

2408090303

COLEGIO OF
arquitectos de cádiz

INSTRUMENTO AUTÓNOMO
BASADO EN LA LEY 1303/2003
DE 28 DE MARZO

REF. AY. 134/M

ESTUDIO de DETALLE

Situación: MANZANAS la y lb P.P. SECTOR 26 "LA MILAGROSA" Jerez de la Frontera, Cádiz

Título del plano: SITUACIÓN EN LA CIUDAD

Nº: 01

Propietario: INVERHAUS XXI S.L.

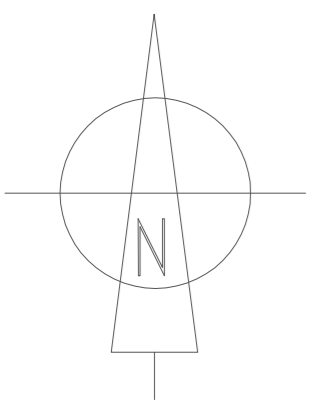
Los Arquitectos: JULIO DE 2009

David Muñino López

Basilio Iglesias Labatón

Escala: 1/10.000

Forma: dwg



CONDUCCION DE RIEGO DE CONFEDERACION

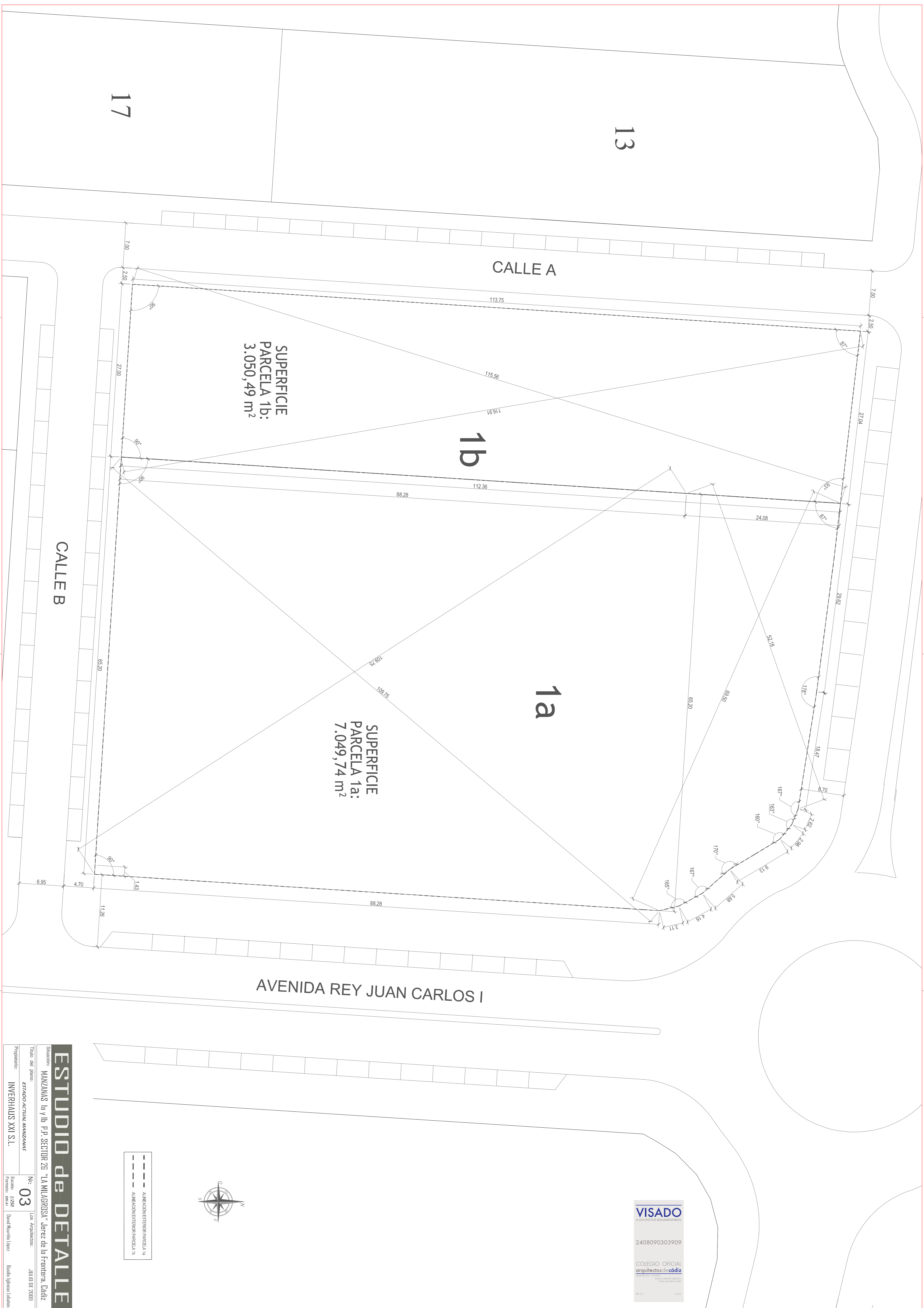
CLASIFICACION DE MANZANAS							
PARCELA	USO	SUP.	EDIF.	EDIF.UNIT.	TIPOLOGIA	MORFOLOGIA	ALTURA
1a	RESIDENCIAL	7.049,74	11.570,49 m2t	1.6412 m2t/m2s	BLOQUE VERTICAL	MCE/MA/EA	VI
1b	RESIDENCIAL	3.050,49	2.135,34 m2t	0.70 m2t/m2s	BLOQUE HORIZONTAL	MCE/MA/EA	II
2a	RESIDENCIAL	5.767,66	9.465,98 m2t	1.6412 m2t/m2s	BLOQUE VERTICAL	MCE/MA/EA	VI
2b	RESIDENCIAL	2.387,60	1.671,32 m2t	0.70 m2t/m2s	BLOQUE HORIZONTAL	MCE/MA/EA	II
3a	RESIDENCIAL	5.751,70	9.439,67 m2t	1.6412 m2t/m2s	BLOQUE VERTICAL	MCE/MA/EA	VI
3b	RESIDENCIAL	2.381,40	1.666,98 m2t	0.70 m2t/m2s	BLOQUE HORIZONTAL	MCE/MA/EA	II
4	COMERCIAL PRIVADO	6.284,14	3.000 m2t	0.4773 m2t/m2s			II
5a	RESIDENCIAL	6.581,42	10.801,54 m2t	1.6412 m2t/m2s	BLOQUE VERTICAL	MCE/MA/EA	VI
5b	RESIDENCIAL	2.428,71	1.700,09 m2t	0.70 m2t/m2s	BLOQUE HORIZONTAL	MCE/MA/EA	II
6a	RESIDENCIAL	6.011,05	9.865,35 m2t	1.6412 m2t/m2s	BLOQUE VERTICAL	MCE/MA/EA	VI
6b	RESIDENCIAL	2.379,92	1.665,94 m2t	0.70 m2t/m2s	BLOQUE HORIZONTAL	MCE/MA/EA	II
7a	RESIDENCIAL	5.998,90	9.845,46 m2t	1.6412 m2t/m2s	BLOQUE VERTICAL	MCE/MA/EA	VI
7b	RESIDENCIAL	2.383,72	1.668,60 m2t	0.70 m2t/m2s	BLOQUE HORIZONTAL	MCE/MA/EA	II
8	RESIDENCIAL	3.603,39	2.810,64 m2t	0.78 m2t/m2s	BLOQUE HORIZONTAL	MCE/MA/EA	II
9	RESIDENCIAL	4.053,03	3.176,96 m2t	0.78 m2t/m2s	BLOQUE HORIZONTAL	MCE/MA/EA	II
10	RESIDENCIAL	3.964,06	3.091,96 m2t	0.78 m2t/m2s	BLOQUE HORIZONTAL	MCE/MA/EA	II
11	RESIDENCIAL	7.670,08	5.383,20 m2t	0.7018 m2t/m2s	BLOQUE HORIZONTAL	MCE/MA/EA	II
12	RESIDENCIAL	3.146,64	9.993,48 m2t	3.1759 m2t/m2s	BLOQUE VERTICAL	MCE/MA/EA	VI
13	SOCIAL	2.504 m2	--	--	--	--	--
14	AREAS LIBRES	14.891 m2	--	--	--	--	--
15	DEPORTIVO	3.756 m2	--	--	--	--	--
16	EDUCATIVO	7.512 m2	--	--	--	--	--
17	COMERCIAL	1.252 m2	--	--	--	--	--
18	AREAS LIBRES NC	162,08 m2	--	--	--	--	--
19	AREAS LIBRES	2.219 m2	--	--	--	--	--
20	AREAS LIBRES	46.781 m2	--	--	--	--	--
21	AREAS LIBRES	12.238 m2	--	--	--	--	--
TOTALES		172.208,73 m2	98.953 m2t				

VISADO
A LOS EFECTOS REGULATORIOS

24080

ESTUDIO de DETALLE
MANZANAS 1a y 1b P.P. SECTOR 26 "LA MILAGROSA" Jerez de la Frontera, Cádiz

Título del plano: PLANEAMIENTO VIGENTE N: 02 Los Arquitectos: JULIO DE 2009
Propietario: INVERHAUS XXI S.L. Escala: 1/1.000 Formato: DWG/A4 David Mauriño López Basilio Iglesias Labatón



13

17

CALLE A

CALLE B

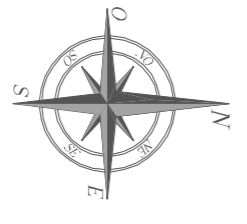
SUPERFICIE
PARCELA 1b:
3.050,49 m²

1b

SUPERFICIE
PARCELA 1a:
7.049,74 m²

1a

AVENIDA REY JUAN CARLOS I



--- ALINEACION EXTERIOR PARCELA 1a
--- ALINEACION EXTERIOR PARCELA 1b

VISADO
A LOS EFECTOS REGULATORIOS

2408090303909

COLEGIO OFICIAL
arquitectos de Cádiz

BOLETIN OFICIAL DE OBRAS
PÚBLICAS DE CÁDIZ

ESTUDIO de DETALLE

Situación: MANZANAS 1a y 1b P.P. SECTOR 25 "LA MILAGROSA" Jerez de la frontera, Cádiz

Título del plano: ESTUDIO ACTUAL MANZANAS

Nº: 03

Los Arquitectos: JULIO DE ZORZA

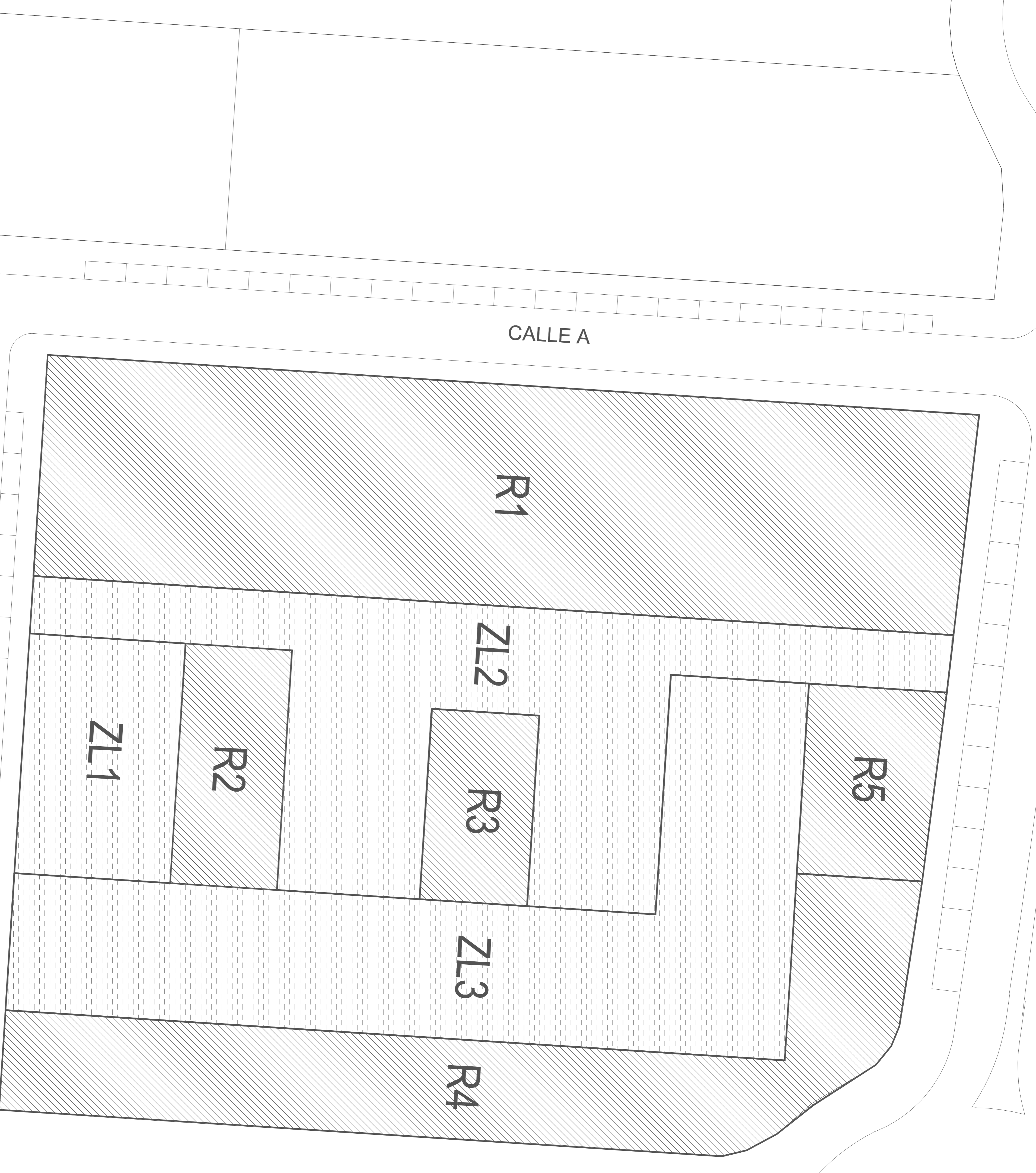
Propietario: INVERHAUS XXI S.L.

Fecha: 1/2019

Formato: DWG

Diseño: Muriel Lopez

Realización: Julián de Zorza



SUBZONA	USO	SUP.	EDIF.	TIPOLOGIA	ALTURA
R1	RESIDENCIAL	3.050,49	2.135,34	BLOQUE HORIZONTAL	II
R2	RESIDENCIAL	380,80	1.469,70	BLOQUE VERTICAL	V
R3	RESIDENCIAL	305,40	1.410,20	BLOQUE VERTICAL	VI
R4	RESIDENCIAL+BC	1.513,91	7.402,09	BLOQUE VERTICAL	VII
R5	RESIDENCIAL+BC	372,78	1.288,50	BLOQUE VERTICAL	VIII
ZL1	ZONA VERDE	557,00			
ZL2	ZONA VERDE	1.836,03			
ZL3	APARCAMIENTOS ZONA	2.083,82			
TOTAL	APARCAMIENTOS	10.100,23	13.705,83		

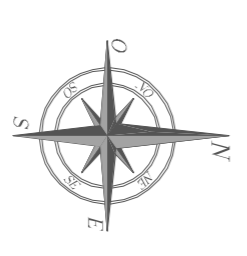
VISA
ARQUITECTOS
 2408070303909
 COLEGIO DE arquitectos de Madrid

AVENIDA REY JUAN CARLOS I

CALLE A

CALLE B

LEYENDA	
	ZONA LIBRE
	RESIDENCIAL



ESTUDIO de DETALLE

Situación: MANZANAS 1a y 1b P.P. SECTOR 25 "LA MILAGROSA" Jerez de la frontera, Cádiz

Título del plano: OPERACIONES de VOLÚMENES

Propietario: INVERHAUS XXI S.L.

Nº: 04

Escala: 1/250

Fecha: 07/2019

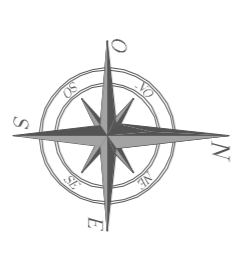
Los Arquitectos: David Murado Lopez, Beatriz Iglesias Loboera

JULIO DE 2019

SUBZONA	USO	SUP.	EDIF.	TIPOLOGIA	ALTURA
R1	RESIDENCIAL	3 050,49	2 135,34	BLOQUE HORIZONTAL	II
R2	RESIDENCIAL	380,80	1 489,70	BLOQUE VERTICAL	V
R3	RESIDENCIAL	305,40	1 410,20	BLOQUE VERTICAL	V
R4	RESIDENCIAL+BC	1 313,91	7 402,09	BLOQUE VERTICAL	M
R5	RESIDENCIAL+BC	372,78	1 288,50	BLOQUE VERTICAL	M
ZL1	ZONA VERDE	557,00		BLOQUE VERTICAL	V
ZL2	ZONA	1 836,03			
ZL3	ZONA APARCAMIENTOS	2 083,82			
TOTAL		10 100,23	13 705,83		



24080000303
 COLEGIO DE INGENIEROS Y ARQUITECTOS DE ESPAÑA



ESTUDIO DE DETALLE

Sitio: MANZANAS la y lb P.P. SECTOR 25 "LA MILAGROSA" Jerez de la frontera, Cádiz

Título del plano: ALBERCAZONES

Nº: 05

Escala: 1/250

Formato: AWA

Los Arquitectos: David Murua Lopez, Beatriz Iglesias Lozano

Propietario: INVERHAUS XXI S.L.

JULIO DE 2019