

# PREHISTORIA



Paleolítico



Neolítico



Edad del Cobre

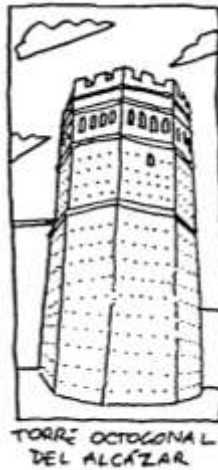
**TERCER CICLO DE EDUCACIÓN PRIMARIA**

DEPARTAMENTO DE EDUCACIÓN Y ACCIÓN CULTURAL  
MUSEO ARQUEOLÓGICO MUNICIPAL DE JEREZ

## EL PATRIMONIO HISTÓRICO Y EL ARQUEOLÓGICO

Desde que los primeros habitantes se extendieron por nuestro país, se han sucedido diversas culturas. Todos tenemos conocimientos de la etapa romana, de la visigoda, de la islámica, etc. **Y conocemos obras y objetos que nos hablan de su paso por nuestros pueblos y ciudades.**

Unas son obras grandiosas como catedrales, acueductos, puentes, castillos, arcos de triunfo, templos, etc., y otras son pequeñas como objetos de uso cotidiano, monedas cerámicas, armas, herramientas, libros, documentos antiguos, obras de arte ...



**Todos estos vestigios del pasado forman parte del PATRIMONIO HISTÓRICO.**



Pero de todos los restos que nos hablan del pasado, **hay muchos que aún permanecen enterrados bajo nuestro suelo**, y que pueden descubrirse por casualidad en trabajos agrícolas, en la construcción de viviendas y organismos públicos..., **y todos ellos constituyen nuestro PATRIMONIO ARQUEOLÓGICO.**

# EL PATRIMONIO ARQUEOLÓGICO ES DE TODOS ¡SALVÉMOSLO!

AÑO 1995, NIÑOS DEL COLEGIO PÚBLICO DE TORRECERA VISITAN EL MUSEO ARQUEOLÓGICO DE JEREZ.



LOS ARQUEÓLOGOS ACUDEN  
PARA EXAMINAR LA PIEZA



LOS PERIÓDICOS DAN A CONOCER  
EL HALLAZGO



EL ÍDOLO MÁS PEQUEÑO  
FUE ENCONTRADO EN MI PUEBLO  
POR UNOS CHAVALES QUE  
LO DONARON AL MUSEO

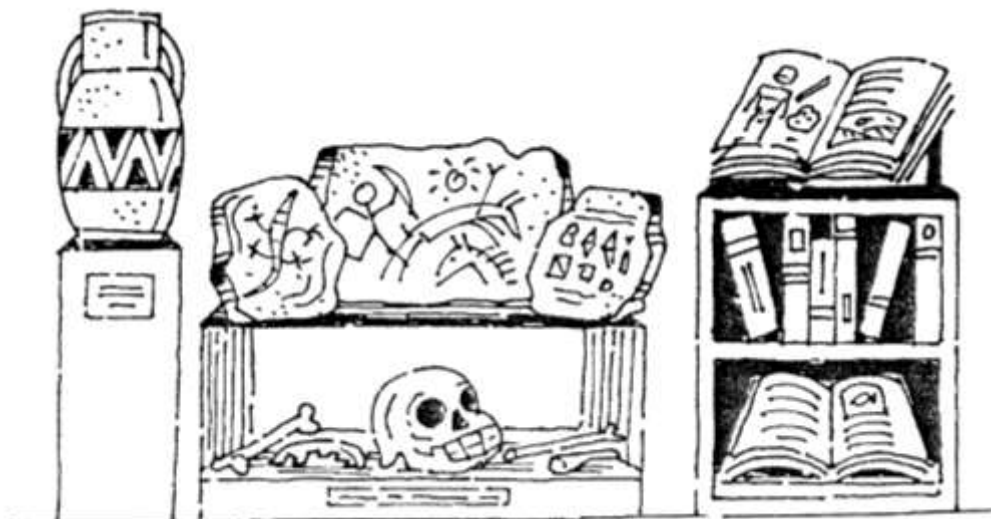


**ES UNA LABOR DE TODOS CONSERVAR NUESTRO  
PATRIMONIO PARA LAS FUTURAS GENERACIONES**

## ¿QUÉ ES UN MUSEO ARQUEOLÓGICO?

Es una institución de carácter permanente que guarda diversos elementos de nuestro patrimonio arqueológico para:

**ESTUDIARLO, CONSERVARLO, DIFUNDIRLO Y ENSEÑARLO.**



## EL MUSEO ARQUEOLÓGICO DE JEREZ



En la visita de hoy veremos:

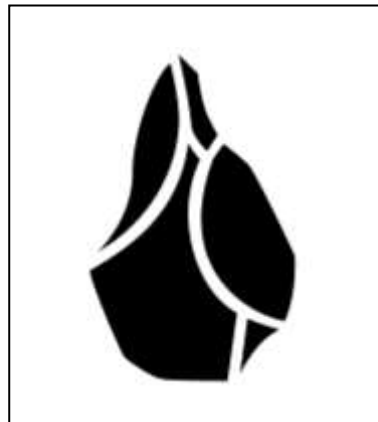
**LA PREHISTORIA:** Es la historia de la Tierra antes de la invención de la escritura.

Nuestro museo remonta su origen al año **1873**. Muy importantes serán las **excavaciones realizadas en los años 40 en el yacimiento de Mesas de Asta**, antigua ciudad romana de **Hasta Regia**, que harán crecer al museo tanto en cantidad como en la calidad de sus piezas.

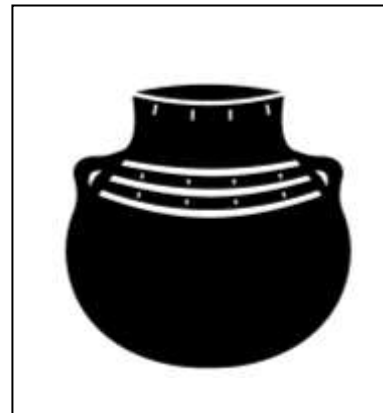
El edificio es una casa – palacio de finales del siglo XVIII.

El museo cuenta con diez salas de exposición en las que se muestran materiales arqueológicos desde el Paleolítico al siglo XIX.

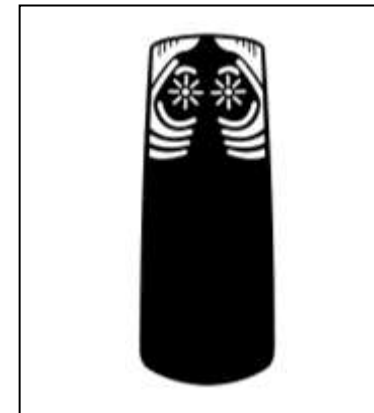
### PALEOLÍTICO



### NEOLÍTICO



### EDAD DEL COBRE



## SALA 1

### GEOGRAFÍA

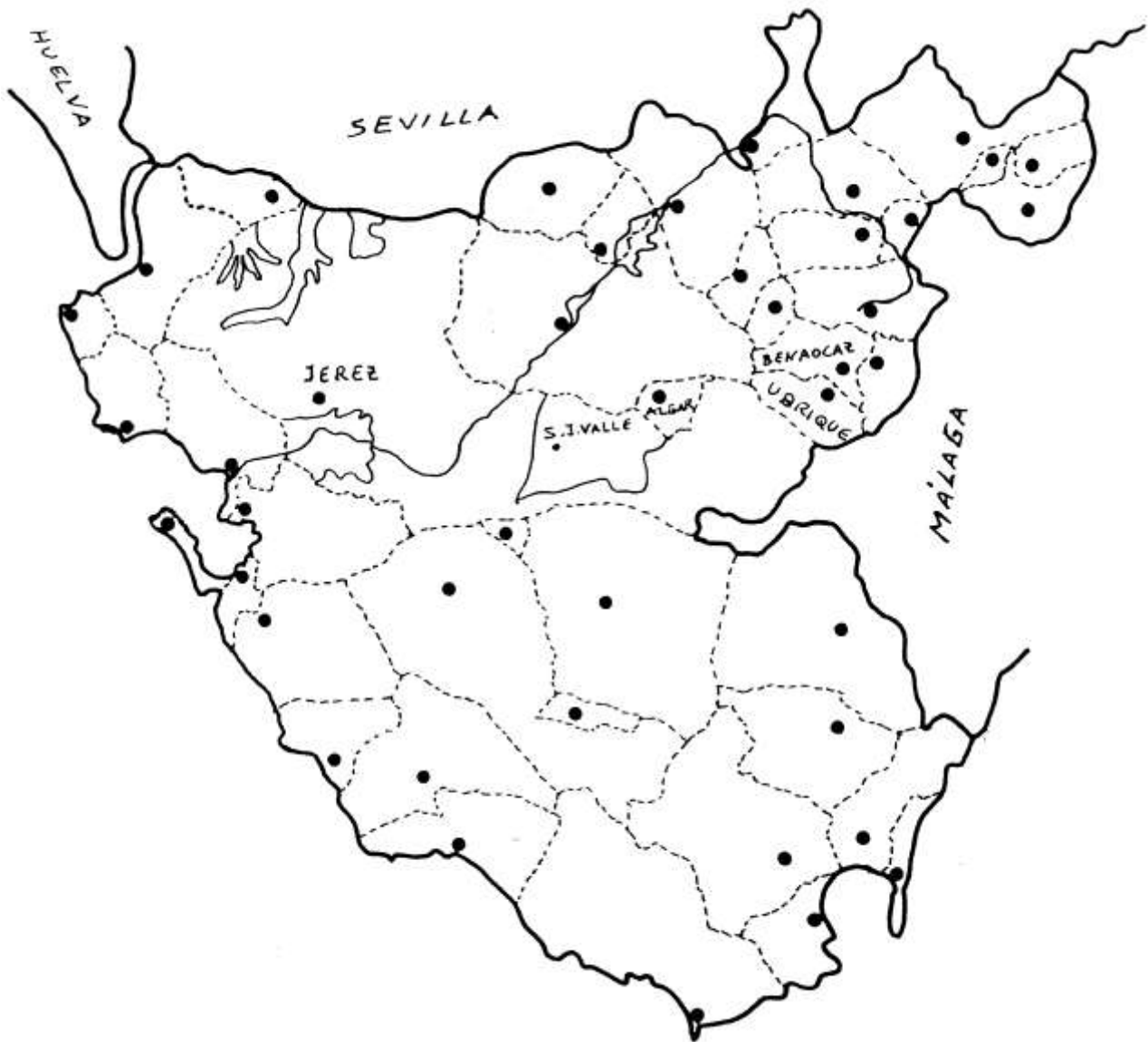
La primera sala nos introduce en el escenario en el que se ha desarrollado nuestra historia.

El paisaje de esta comarca es muy diverso, lo que ha influido en el desarrollo de la Historia, ya que no se vive de igual modo en las **MARISMAS**, en la **CAMPIÑA**, en torno al **RÍO GUADALETE** o en la **SIERRA**.



Observad la situación de **JEREZ** dentro de la provincia de Cádiz, y como Jerez no es sólo la ciudad, sino un amplio territorio (**término municipal**) en el que existen otras poblaciones más pequeñas.





### ACTIVIDADES DURANTE LA VISITA

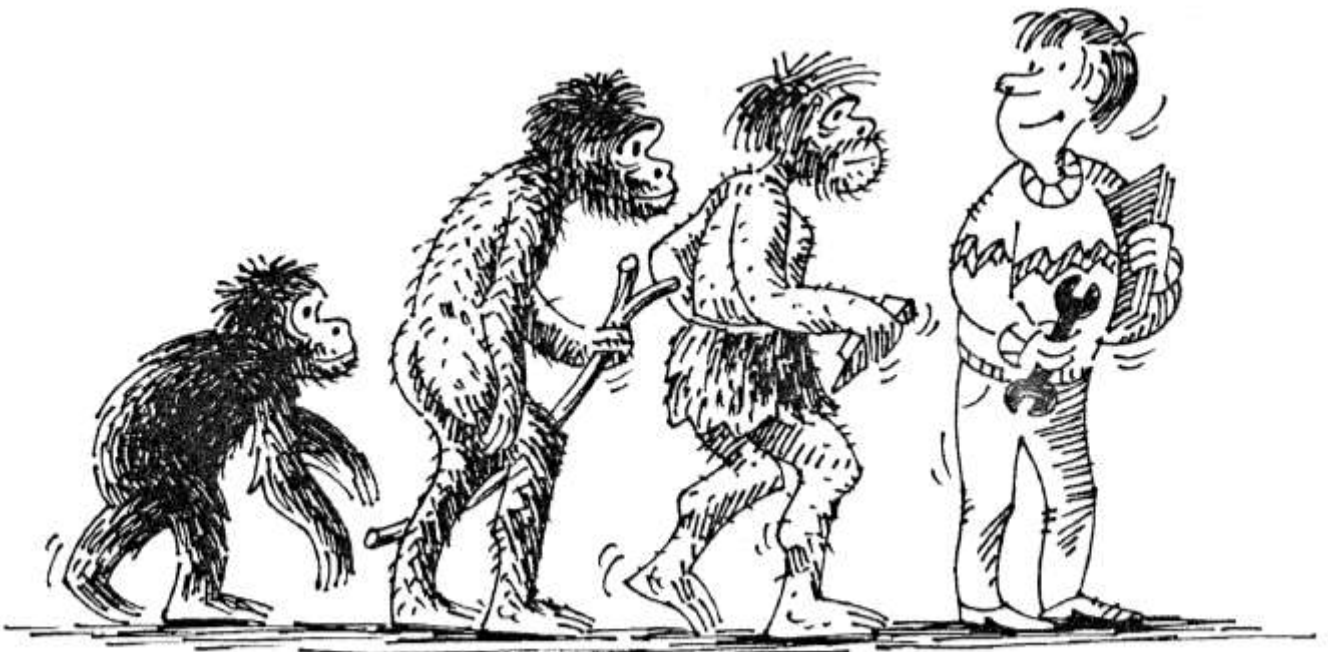
- 1.- Sitúate delante de la maqueta del término municipal de Jerez en la **sala 1**. Colorea en el mapa que tienes dibujado, la **sierra** en **marrón**, la **campiña** en **verde**, y las **marismas** y el **rio Guadalete** en **azul**.
- 2.- Cuando termines la visita vuelve a la sala 1, sitúa estos yacimientos en el mapa, y dibuja la pieza correspondiente en cada uno de ellos.
  - 1) Laguna de Medina.
  - 2) Cueva de las Motillas.
  - 3) Simas de la Veredilla.
  - 4) Torrecera

## SALA 2

### PALEOLÍTICO

Es la etapa comprendida entre la aparición del hombre y el descubrimiento de la agricultura y la ganadería (entre 2.500.000 y 10.000 años a.C.)

**En nuestra comarca los restos más antiguos que se conocen hasta el momento son de hace unos 500.000 años y corresponden a lo que se denomina período Paleolítico (“piedra antigua o tallada”)**



Estos primeros hombres tenían unas características físicas distintas a las nuestras. Con el paso del tiempo fueron evolucionando **desde un aspecto más parecido a los simios** hasta el hombre actual..

Debéis tener en cuenta que en la Historia los acontecimientos se van sucediendo lentamente y **no se desarrollan en todos los lugares al mismo tiempo**. Así, por ejemplo, en África, que es el primer lugar donde aparece el hombre, los comienzos del Paleolítico se fechan hace más de dos millones de años.



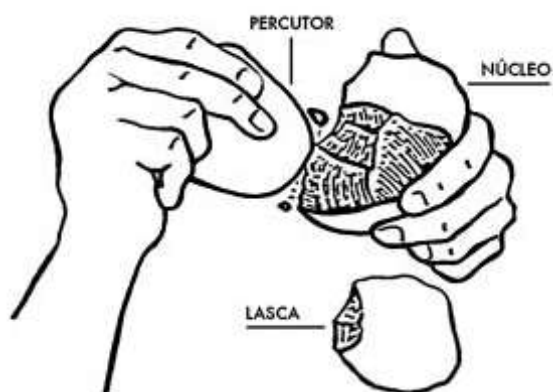
## ¿CÓMO VIVÍAN ESTOS PRIMEROS HOMBRES?.

Vivían de la **RECOLECCIÓN** de plantas silvestres, de la **PESCA** y de la **CAZA**. Habitaban en campamentos estacionales al aire libre y eran **NÓMADAS**, es decir, se desplazaban de un sitio a otro, según las épocas del año, en busca de mejores lugares para conseguir alimentos.



## ¿QUÉ HERRAMIENTAS FABRICARON?

Aprendieron a tallar la piedra, golpeando una contra otra hasta obtener un filo cortante.



CANTO  
TRABAJADO

BIFAZ

Observa las **vitriñas 1 y 2** en ellas verás **bifaces y cantos trabajados** encontrados en zonas cercanas al río Guadalete.

**Fueron fabricados con piedras que encontraban con facilidad en las orillas del río, y les servían para distintos usos.**

Pero, a lo largo del período Paleolítico se producen grandes cambios climatológicos, alternándose períodos muy fríos (**glaciaciones**) con otros más templados (**interglaciaciones**), por lo que las condiciones de vida fueron cambiando y el hombre evolucionó:

**Comenzaron a habitarse las cuevas de la sierra.**

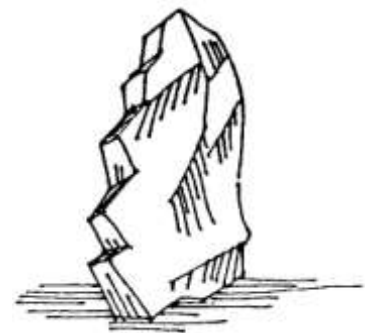


**Aprendieron a dominar el fuego, lo que mejoró notablemente su forma de vida.**

**Las herramientas se fueron perfeccionando.**



**MUESCA**  
(Para afilar la madera)



**DENTICULADO**  
(Para desgarrar la carne de los animales)

Al final del período encontramos las primeras **manifestaciones artísticas**, de las que **podéis ver dos ejemplos en la sala 2 del Museo**. Se trata, sobre todo, de representaciones de animales que se han conservado fundamentalmente en las paredes de las cuevas y que tuvieron un significado mágico-religioso.



### ACTIVIDADES DURANTE LA VISITA

3.- **Haz un dibujo del caballo o del ciervo que puedes ver en el Museo.**

**INVESTIGA:**

**Cueva de las .....**

**Antigüedad:.....**

## SALA 2

### NEOLÍTICO

Etapa comprendida entre el descubrimiento de la agricultura y la ganadería y la invención de la escritura (**entre 10.000 y 3.000 años a.C.**)

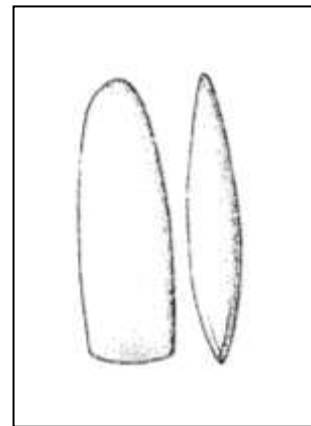
Neolítico significa: “**piedra nueva o pulimentada**”.

Durante el Neolítico, **-que en nuestra zona comienza hace unos 7000 años-**, se produjeron una serie de cambios con respecto a la forma de vida del período anterior:

- 1.- El hombre aprendió a cultivar los campos y recoger las cosechas. Se hizo **AGRICULTOR**.



- 2.- Fabricó nuevos útiles en **PIEDRA PULIMENTADA** para trabajar la tierra.



**HACHA PULIMENTADA**

- 3.- Domesticó animales y se hizo **GANADERO**. ¿Sabéis que el perro es uno de los primeros animales domesticados?. Quizás por esto sea el mejor amigo del hombre.
- 4.- Como ya no necesitaba desplazarse para conseguir alimentos, comenzó a vivir de modo permanente junto a sus cosechas y ganado. Se hizo **SEDENTARIO**.

5.- Una de las novedades más importantes del Neolítico es la fabricación de la **CERÁMICA**.



**¿QUÉ CONOCEMOS EN NUESTRA COMARCA DEL NEOLÍTICO?**

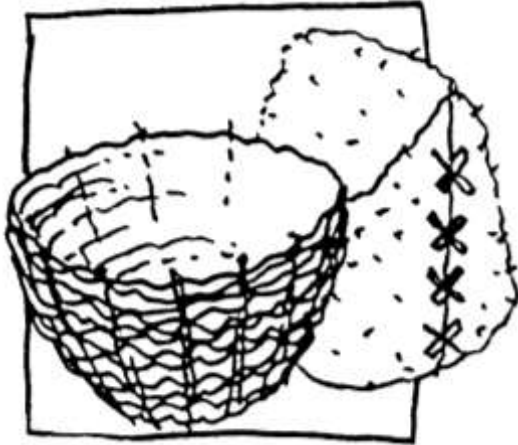
Sabemos que **vivían en cuevas y en pequeñas aldeas** dispersas por la campiña. **Cultivaban trigo y otros cereales y domesticaron ovejas, cabras, vacas y cerdos**, aunque seguían cazando, pero como una actividad complementaria, práctica que se ha mantenido hasta nuestros días.



Entre los objetos que utilizaron en la vida diaria nuestros antepasados neolíticos, **son las herramientas de piedra y los recipientes cerámicos**, por sus características (dureza, resistencia al deterioro con el paso del tiempo), **los que mejor han llegado hasta nosotros**.

## EL NEOLÍTICO: PRIMEROS ALFAREROS

Parece lógico que los primeros agricultores fueran también los primeros alfareros. Necesitaban guardar y almacenar los alimentos que producían (cereales, leche, carne, agua, etc.).



**Las pieles y la cestería** fueron probablemente los primeros envases que emplearon.

Pronto se dieron cuenta que cociendo la arcilla conseguían recipientes más duros, impermeables y con mayor variedad de formas y tamaños.

Además, por su resistencia al fuego, **podían utilizarlos para cocinar**, lo que supuso una mejora en la dieta alimenticia pues les permitía hervir los alimentos y hacerlos **más digestivos** y succulentos.



**La cerámica se hacía a mano,** era una producción artesanal. Existen muchas formas y variedades decorativas que los arqueólogos identifican con distintos grupos culturales o distintos períodos cronológicos.

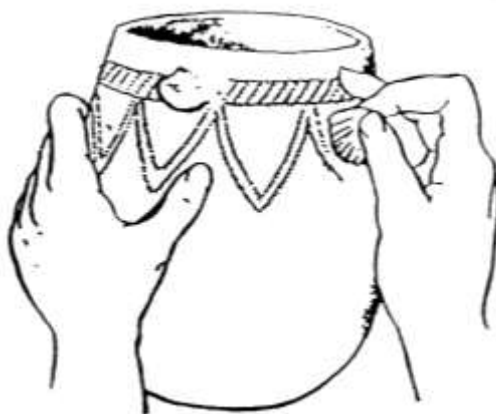
## **¿CÓMO SE FABRICABA UN RECIPIENTE DE CERÁMICA?**

1.-



Primero se moldeaba la arcilla y se le daba la forma deseada.

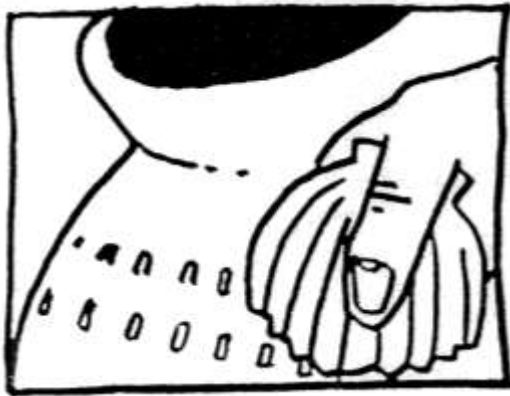
2.-



Después se podía decorar con sencillos motivos o símbolos.

**La decoración consistía en hacer líneas, figuras geométricas como triángulos, puntos, rayitas, cordones, etc.**

Empleaban **VARIAS TÉCNICAS** para decorar la cerámica:



Una consistía en **imprimir** en el barro aún fresco, las huellas de una concha o un peine o incluso los dedos. A esta técnica decorativa se la denomina:

**CERÁMICA IMPRESA.**



Otra técnica decorativa también muy utilizada consistía en hacer las líneas y dibujos geométricos con un punzón u objeto punzante, a esta se la denomina:

**CERÁMICA INCISA.**

3.-

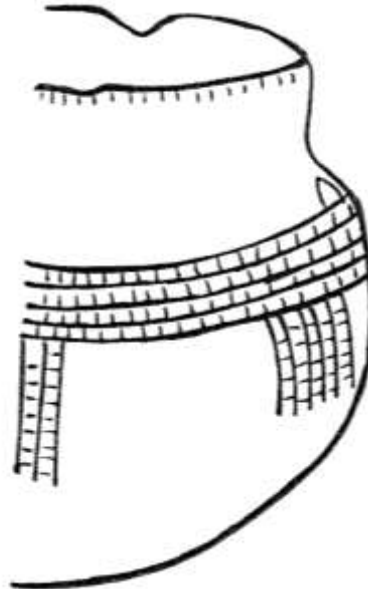


Por último tenían que **"COCER"** la cerámica en un horno. Los hornos eran simples agujeros en el suelo cubiertos con ramas.



**ACTIVIDADES DURANTE LA VISITA**

4.- Completa el dibujo de la vasija de **Benaocaz**, que puedes ver en la vitrina nº 3



¿Con qué técnica se realizó su decoración?. Pon una X donde corresponda.

Decoración **impresa**

Decoración **incisa**

5.- Sopa de letras. Busca cinco nombres de animales que domesticó el hombre durante el Neolítico



## EDAD DEL COBRE

Hace unos 5000 años, comienza en nuestra comarca la última etapa de la Prehistoria: **La Edad del Cobre**. Ésta supone una continuación, aunque con un amplio desarrollo, de aquellas cosas que el hombre descubrió en el Neolítico.

Vamos a recordar...



- Agricultura y ganadería.
- Comienzo de una vida sedentaria en poblados.
- Cerámica.

Ocurrió, sin embargo, una gran novedad: **el descubrimiento del metal**

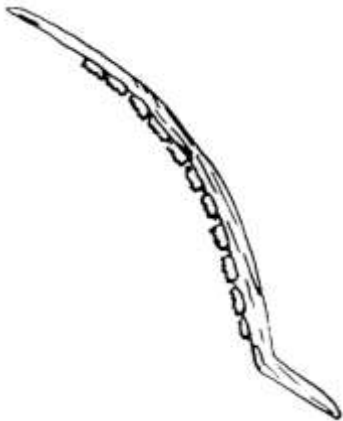


El primer metal utilizado fue **el cobre**, después el **bronce** y por último el **hierro**.

**La introducción de la metalurgia fue un proceso muy lento.** Los primeros objetos metálicos aparecen muy tarde, al final del período y no supuso un gran cambio en el modo de vida de las gentes que vivían aquí.

**Mientras tanto seguían haciendo todas sus herramientas en PIEDRA**, pero ya lo hacían muy bien, alcanzando una gran perfección tanto en el tallado como en el pulimento de la piedra.

Como podéis comprobar en las vitrinas, **las herramientas se especializan**  
**Puedes verlas en la vitrina nº 8**



**HOZ**



**HACHA PULIMENTADA  
Y ENMANGADA**



**AZUELA**

**Para cada cosa disponían de un instrumento distinto**, destacan las destinadas a **uso agrícola**, que además las enmangaban para que resultasen más efectivas.

### **EL YACIMIENTO DEL TROBAL (Cercanías de Nueva Jarilla)**

Acércate a la vitrina nº 4. **Aquí tienes los restos de un poblado de la Edad del Cobre.**

#### **¿A QUÉ SE DEDICABAN?**

Agricultura y ganadería, éstas eran sus principales actividades.

#### **¿CÓMO VIVÍAN?**

Vivían en pequeños poblados. Sus casas eran **cabañas circulares de paredes de adobe** (barro secado al sol) y **tejados de cubierta vegetal**.



Almacenaban lo que les sobraba de sus cosechas para poder alimentarse en épocas de escasez. Para guardar el cereal construían fosos subterráneos llamados **silos**.

Como podemos comprobar en las **vitriñas nº 4, 6 y 7** se convirtieron en expertos y hábiles alfareros. El repertorio de cacharos y recipientes utilizados en la vida diaria es muy variado: platos, vasos, ollas, embudos, cucharones... **Seguían haciéndose a mano, y la mayoría son lisas y sin decorar.**



PLATO



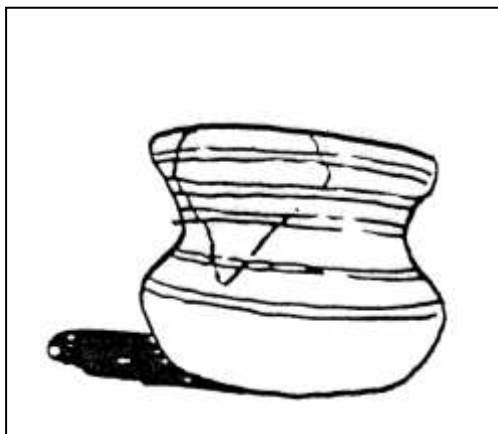
EMBUDO



OLLA



CUCHARÓN



Sólo observamos un tipo cerámico con una forma especial (**de campana**) y que está muy decorada. Es el **VASO CAMPANIFORME**.

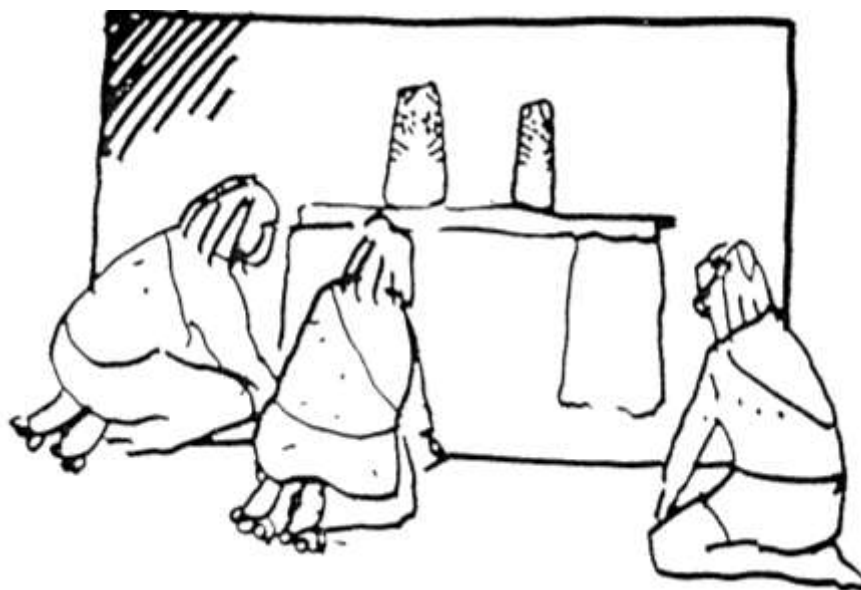
## LOS DIOSES, LAS CREENCIAS RELIGIOSAS, LA VIDA DE ULTRATUMBA

Pero no sólo de pan vive el hombre, también nuestros antepasados prehistóricos tenían inquietudes espirituales.

Las creencias religiosas quedan demostradas por la presencia de **IDOLOS**.

**Los ídolos** son objetos religiosos, **representan** a una divinidad, seguramente relacionada con **una diosa madre que se identificaba con la naturaleza y la fecundidad de la tierra.**

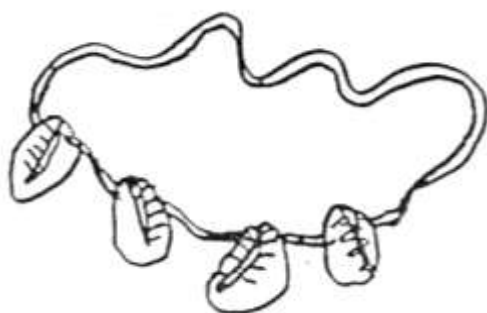
Es lógico pensar que practicaran cultos para estimular las fuerzas de la naturaleza, ya que dependían de ella para su subsistencia.



También sabemos que **enterraban a los muertos y que creían en otra vida después de la muerte**. Los enterramientos eran colectivos. En la misma fosa eran enterrados juntos hombres, mujeres y niños.



Depositaban junto al fallecido sus objetos personales más preciados para su disfrute en el más allá: cerámica, armas, collares, etc. constituyendo todos estos objetos el **AJUAR FUNERARIO**. En la vitrina nº 6 puedes observar los ajuar funerarios de dos sepulturas de la Edad del cobre. La tumba de **Alcántara** y el enterramiento de **Torre Melgarejo**.



**COLLAR DE CONCHAS**



**CERÁMICA**

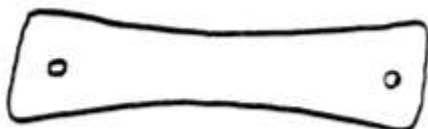
El hallazgo de un sepulcro proporciona a los arqueólogos una gran cantidad de datos y de información sobre la cultura a la que pertenecen los hombres allí enterrados.

**ACTIVIDADES DURANTE LA VISITA**

**6.- Observa las vitrinas e INVESTIGA**



nombre.....  
 material.....  
 función.....



nombre.....  
 material.....  
 función.....

**7.- Completa el dibujo del ídolo.**



**¿Cómo se llama a este tipo de ídolos?**  
 .....

**¿Qué representan?**.....  
 .....

**¿Qué te recuerdan los ojos?**.....

El ídolo pequeño fue encontrado por casualidad por unos niños mientras jugaban. Lo reconocieron porque habían visitado el Museo con su colegio.

**¿Qué harías tú en el caso de que encontraras algún objeto parecido a los que has visto en el Museo?**.....  
 .....

**¿Te parece bien que lo donaran al Museo? ¿Por qué?**.....  
 .....