

VEREZ

EL MUSEO  
ILUSTRADO



MUSEO  
ARQUEOLÓGICO





DENTRO  
DEL  
MUSEO

# EL MUSEO ILUSTRADO

Comisariado por Luisa Porras



Me complace presentaros el catálogo de la exposición de arte contemporáneo 'El Museo Ilustrado', toda una demostración de capacidad creativa de un grupo de artistas de nuestro entorno, a partir de la curiosidad y el interés que les sugieren las piezas del Museo Arqueológico Municipal. Con este ejercicio plástico y estético y a través de las ilustraciones que han realizado estos autores, los vestigios del pasado que observamos a través de las vitrinas de cristal de nuestro museo recobran un nuevo sentido para la sociedad actual.

A través de estas líneas, felicito a todo el equipo que ha hecho posible que podamos disfrutar de esta muestra. A la comisaria de la exposición, Luisa Porras, y a todos los artistas participantes, veintisiete en total. Entre todos han dado voz renovada y una nueva dimensión a nuestro museo, enlazando la historia y el patrimonio con el arte y la vida del mundo contemporáneo.

Os invito a visitar esta muestra y a experimentar las nuevas sensaciones que los autores quieren transmitir a través de todas estas obras que nos servirán de puente para conectar con el pasado.

Mamen Sánchez  
*Alcaldesa de Jerez*



La presencia de un museo en una ciudad es indicativa de su madurez cultural. El Nuestro tiene una larga historia y brillante trayectoria, cuyo origen se remonta a mediados del XIX cuando el coleccionismo y las piezas arqueológicas eran muy estimados por las élites y la alta burguesía de la ciudad. De aquella primitiva colección arqueológica que se fue incrementando con el paso del tiempo, hasta la creación del mismo en la sede de la plaza del Mercado, en este precioso barrio de San Mateo, llegamos al punto actual, dando un paso más hacia el objetivo de potenciar nuestro legado cultural con esta nueva propuesta expositiva.

La idea de realizar una exposición diferente, original y rompedora comenzó el año pasado. El dialogo entre el pasado y el presente, relacionando las piezas de la colección permanente con obras de artistas contemporáneos tuvo una gran acogida y continuamos con esta segunda edición y con vocación de permanencia.

El museo es fuente de inspiración y de creatividad, estableciendo una conexión con hombres y sociedades de épocas pasadas, que en el fondo tenían las mismas preocupaciones espirituales, materiales y estéticas que las actuales.

Desde este Ayuntamiento apostamos firmemente por el Museo, por políticas que implementen acciones que nos conecten con la sociedad, aunando tradición y contemporaneidad, dando cabida tanto a artistas con una larga trayectoria como a los jóvenes creadores, siempre apoyando la cultura en todas sus manifestaciones

Como decíamos ayer. El Museo Arqueológico Municipal de Jerez, les espera hoy y siempre con las puertas abiertas.

**Francisco Camas Sánchez**

*Teniente de Alcaldesa de Dinamización Cultural y Patrimonio Histórico  
Ayuntamiento de Jerez de la Frontera*

ILVSTRAN





MARTA  
POMBO

ALBERTO  
BELMONTE

DAVID  
GARRIDO

MARÍA  
DRESDEN

SARA  
GABANDÉ

ELENA  
LÓPEZ DE SORIA

GUILLERMO  
BERMUDO

CARMEN  
MARTÍN

ISMAEL  
PINTENO

SKYKID  
STUDIO

MARIA  
MELERO

FRAN  
MARISCAL

FERNANDO  
PINTENO

DANIEL  
DIOSDADO

ANA  
DOMÍNGUEZ

ELENA  
MARÍN

CARMEN  
CHOFRE

CLAUDIA  
GR MONEO

CARLOS  
C. LAÍNEZ

MIGUEL  
PARRA

JOSÉ  
FERNÁNDEZ

CANDELA  
CAMPUZANO

SOLE  
CRESSPO

BELÉN  
RUBIALES

AMANDA  
ROMÁN

TAMARA  
PIÑA

ZAIDA  
MARÍN



MMXXII

## Dentro del Museo: en la encrucijada entre los discursos del pasado y los del presente.

El arte contemporáneo retorna al museo arqueológico de Jerez para reabrir el debate entre lo viejo y lo nuevo, lo manual y lo digital. Porque, ¿de qué otro modo se podría lograr que los artistas de la antigüedad pronunciaran sus sabios discursos ante un público de hoy sin que sus palabras parezcan abstrusas?

Gracias a iniciativas (arriesgadas, siempre) como la de la presente exposición que trae a las paredes y salas del museo arqueológico obras de artistas de hoy, haciéndolas dialogar con las piezas del pasado, los nuevos objetos en el museo funcionan, así, como una especie de intérpretes simultáneos: ellos reformulan los discursos de las viejas piezas museísticas adaptándolas al lenguaje de hoy.

Y al explicarnos lo que dicen las piezas del pasado, las nuevas obras activan recuerdos que creíamos olvidados, despiertan nuestra memoria, entendida esta como una especie de museo donde lo que dijeron nuestros antepasados y lo que decimos hoy en verdad forman parte de una corriente de comunicación ininterrumpida.

Las técnicas rejuvenecen, se renuevan cada vez que se reproduce el gesto creativo. Desde la producción de una antigua olla neolítica hasta la decoración de un botijo de hoy o el diseño de un nuevo dibujo usando las nuevas tecnologías, hay un proceso inacabable de construcción del conocimiento humano, porque toda creación siempre parte de un ya existente, un barro primigenio, piedras, vegetales y metales del entorno, herramientas que evolucionaron a la par que evolucionaron las habilidades manuales humanas.

A fin de cuentas, esa es la dinámica natural de la formación de nuestra cultura: situar al sujeto creador en la constante encrucijada entre el pasado y el presente, entre lo viejo y lo nuevo, sacudiendo en cada gesto manual individual la memoria arqueológica del grupo. Las técnicas avanzan siempre aprendiendo del pasado. El poder de las manos y los dedos humanos son un seguro contra el olvido.

En la exposición “Dentro del museo: el museo ilustrado”, el comité organizador encabezado por la comisaria Luisa Porras, nos anima a tratar de entender qué pasó entre el momento en que la humanidad comenzó a crear para sobrevivir y el momento actual en el que parecemos sumidos en una sociedad de producción en serie y de consumo masivo.

Así, dentro del museo, surge una oportunidad que no se puede dejar pasar, la de participar en el diálogo intergeneracional que está teniendo lugar en estos días; una oportunidad finalmente para presenciar el nacimiento de un nuevo método arqueológico, el nacimiento de un nuevo museo en la ciudad de Jerez, sin necesidad de salir del antiguo edificio archiconocido.

Es la paradoja de los museos arqueológicos: al conservar y mostrar las obras y las técnicas del pasado, son una fuente constante de creación y de transformación. Las formas simples de los objetos del pasado que se contemplan hoy en los museos arqueológicos intrigan a los artistas y artesanos del presente. Los objetos del museo se vuelven entonces objetos inteligentes, pueden hablar con los artistas de hoy y así volver a ilustrarnos (a dar luz a nuestro entendimiento), conmoviéndonos con sus primitivos discursos.

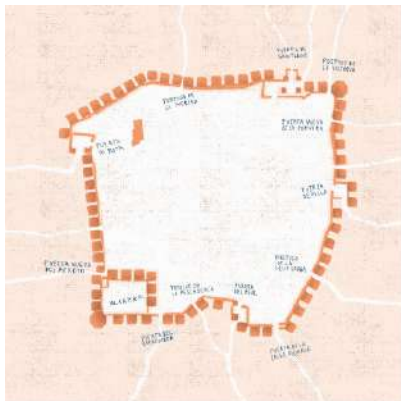
Ellos y ellas, artistas de hoy, son quienes ahora recuperan la información que está guardada en las vitrinas del museo, buscando la esencia de ese conocimiento que necesita actualizarse, insuflando vida a piezas que parecían muertas y, en fin, dándoles la oportunidad de expresarse cuando parecían silenciosas.

Juan Manuel López Muñoz  
*Universidad de Cádiz*

ΚΑΤΆΛΟΓΟ

# ANA DOMÍNGUEZ

"Una visita al Museo"



@\_ana\_dominguez\_

MARÍA MELERO  
"Sin título"



LOZA DECORADA  
Siglo XVII



@maria\_melero

ACRÍLICO Y GOUACHE



# DANIEL DIOSDADO

*"Los que van a cantar te saludan"*



T O G A D O  
*Inicios del s. I d. C.*



@danieldiosdado\_illustration

ILUSTRACIÓN DIGITAL IMPRESA EN PAPEL OFFSET MATE 300 GR

# ALBERTO BELMONTE

"El casco griego del Guadalete"



@albertobelmonte\_illustration



CASCO GRIEGO  
Inicios del siglo VII a. C.

ILUSTRACIÓN DIGITAL, PHOTOSHOP



JOSÉ FERNÁNDEZ  
IRON HORSE TATTOO

"Las diosas de la misericordia, Kannon y Candela"



S I T I A L  
1547 - 1552



@josefernandezirezumi

TINTA NARA Y ACUARELA

# CLAUDIA GR MONEO

"El lebrillo de mi abuela"



A L C A D A F E  
Siglos XII - XIII



@claudia\_grmoneo

RETALES, ROTULADORES Y MATERIALES VARIOS

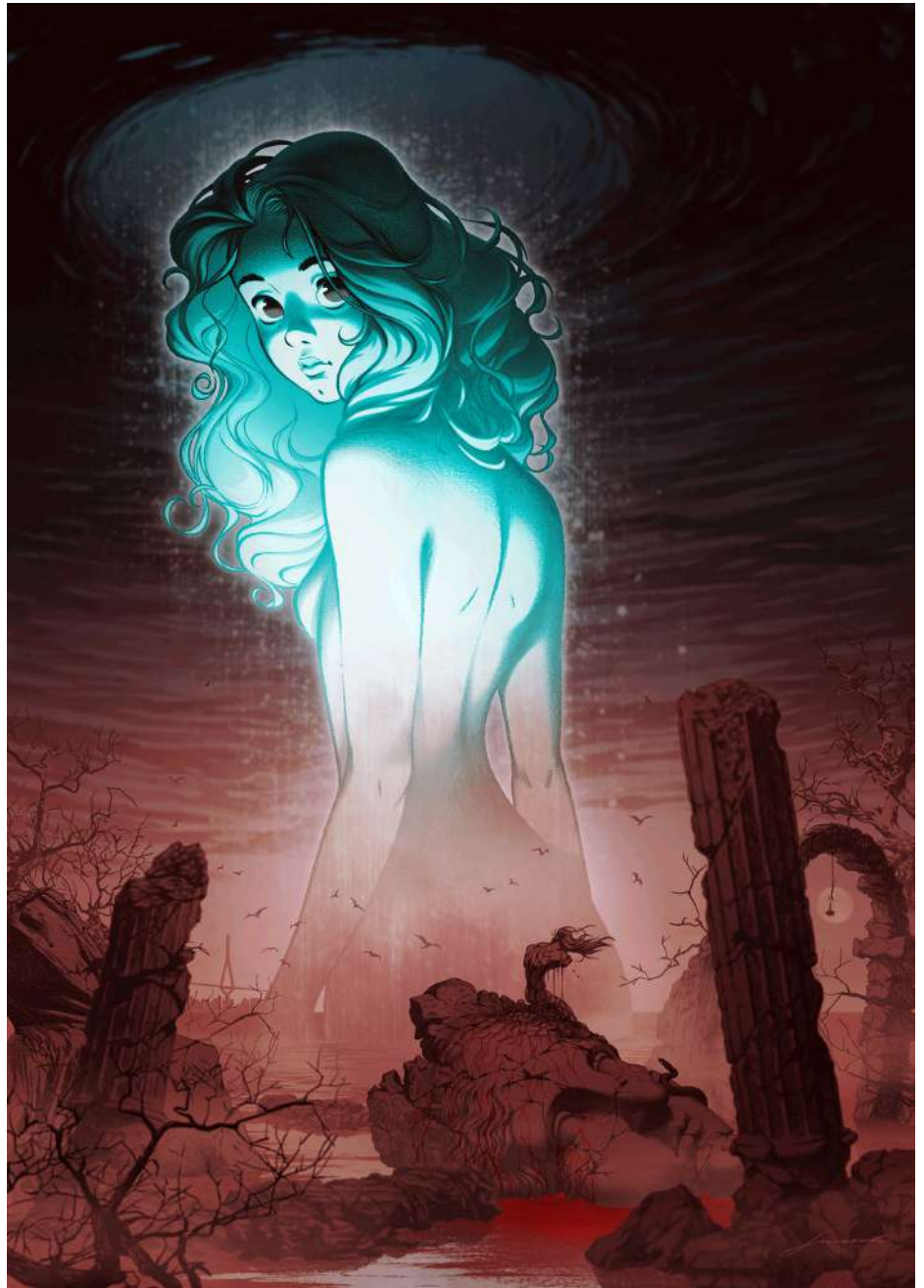


DAVID GARRIDO

“Señora de mis abismos”



JUNO PRONUBA  
Siglos I a. C.



@davidgarrido.ink

TÉCNICA MIXTA

ZAIDA MARÍN

“Los racimos de Dionisio”



HERMAE DECORATIVA  
Siglo I d. C.



@zaida\_marin

TÉCNICA MIXTA



SARA GABANDÉ  
"Prótomo"

"Primera parada de un  
camino aún desconocido"



PRÓTOMO DE CARNERO  
Siglos III - II a. C.



@saragabande

GRAFITO, LÁPICES DE COLORES, TINTA CHINA Y DIGITAL

# GUILLERMO BERMUDO

"Pseudolekythos real"



CERÁMICA GRIEGA  
Siglos V - IV a. C.



TINTA CHINA Y TEMPLE ACRÍLICO



MARÍA DRESDEN

"Fantasía"



@miadresden



ZAFA CALIFAL CON CIERVO  
*Segunda mitad del siglo X*

ILUSTRACIÓN DIGITAL SOBRE CERÁMICA

SOLE CRESSPO

"Diana"



CABEZA FEMENINA  
*Fines s.l a. C. - inic s. I d. C.*



@solecresspo

DIGITAL, ACRÍLICO, BOLÍGRAFO Y LÁPIZ SOBRE PAPEL DE ALGAS

# CARLOS C. LAINEZ

"Hora del té"



TAZA PORCELANA CHINA  
*Fines S. XVI - 1ª mitad S.XVII*



@carlos\_c\_lainez

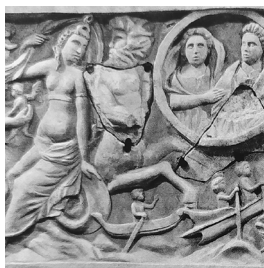


CANDELA CAMPUZANO

"Thiasos"



@paraleloceramica



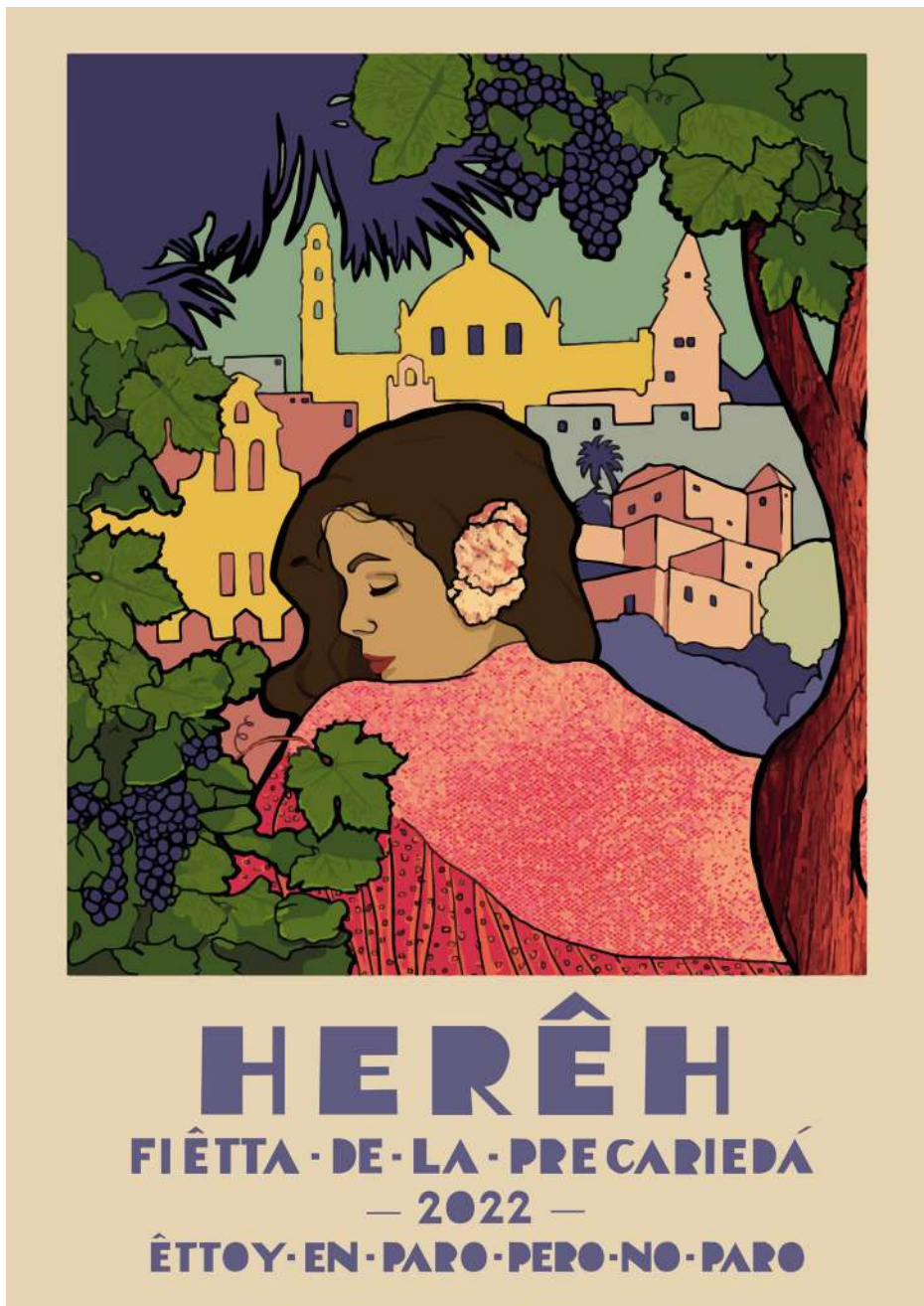
SARCÓFAGO ROMANO  
Siglo III d. C.

AZULEJOS HECHOS A MANO. ÓXIDO BAJO CUBIERTA. BAJA TEMPERATURA

ELENA MARÍN  
"Fiestas de la Precariedad"



CARTEL DE MICIANO  
Siglo XX



Robredo(@robredo)

ILUSTRACIÓN DIGITAL



FERNANDO PINTENO  
"Kotinos"



MONEDA HISPÁNICA.CERIT  
1ª mitad siglo I a. C.



@fernandopinteno

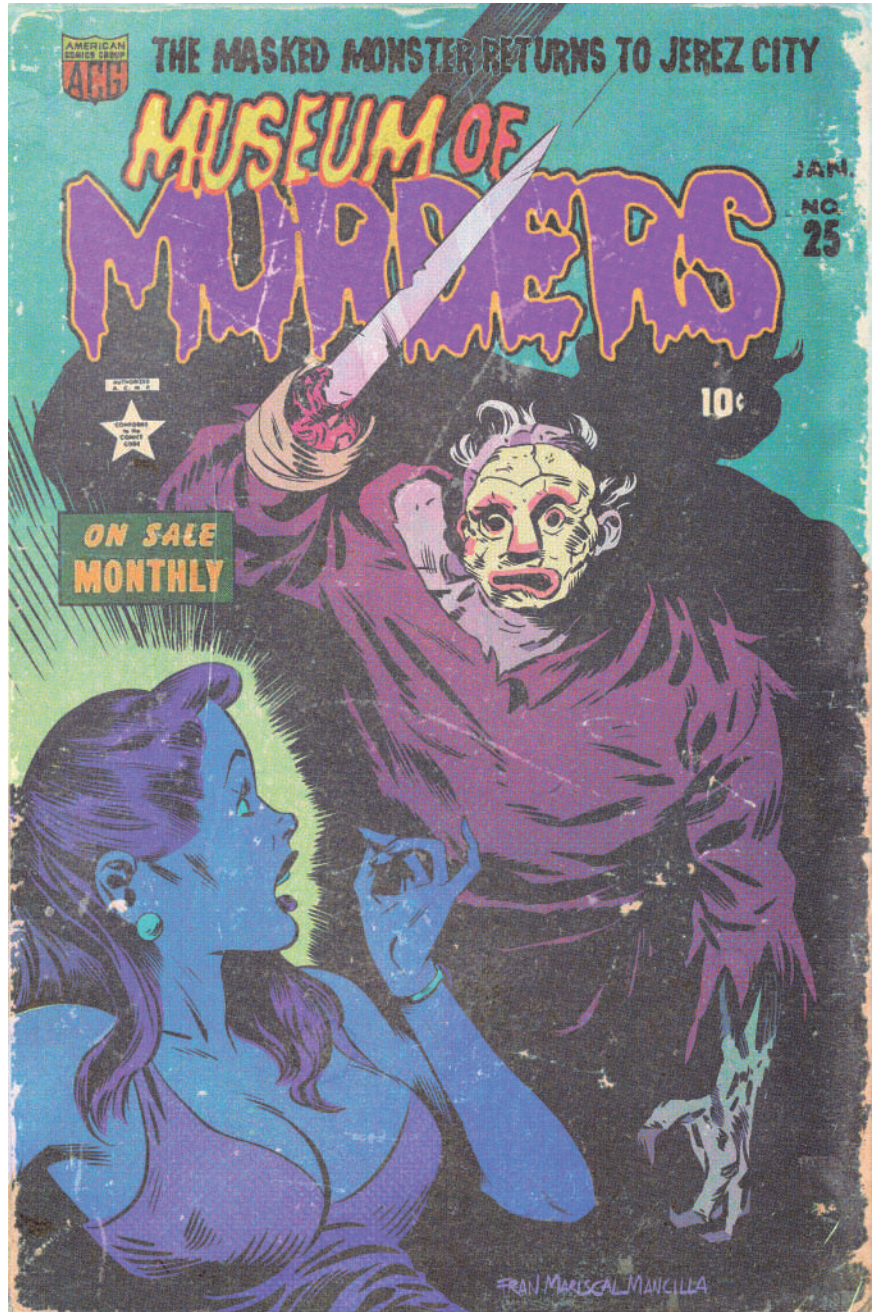
n

FRAN MARISCAL

“Artículo de colección falso”



MÁSCARA PÚNICA  
Siglos IV - III a. C.



@franmariscalmancilla

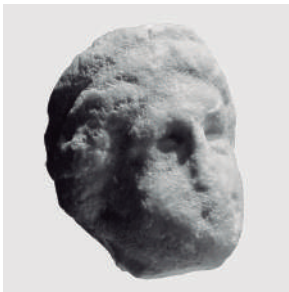


CARMEN CHOFRE

"Tanagras"



@carmenchofre



CABEZA FEMENINA

*Fines s. I a. C. - inic. s. I d. C.*



# BELÉN RUBIALES

“Sellos de estampillar”



**CUÑO DE ESTAMPILLAR**  
*2ª mitad s. XII - 1ª mitad s. XIII*



@belen\_rubiales

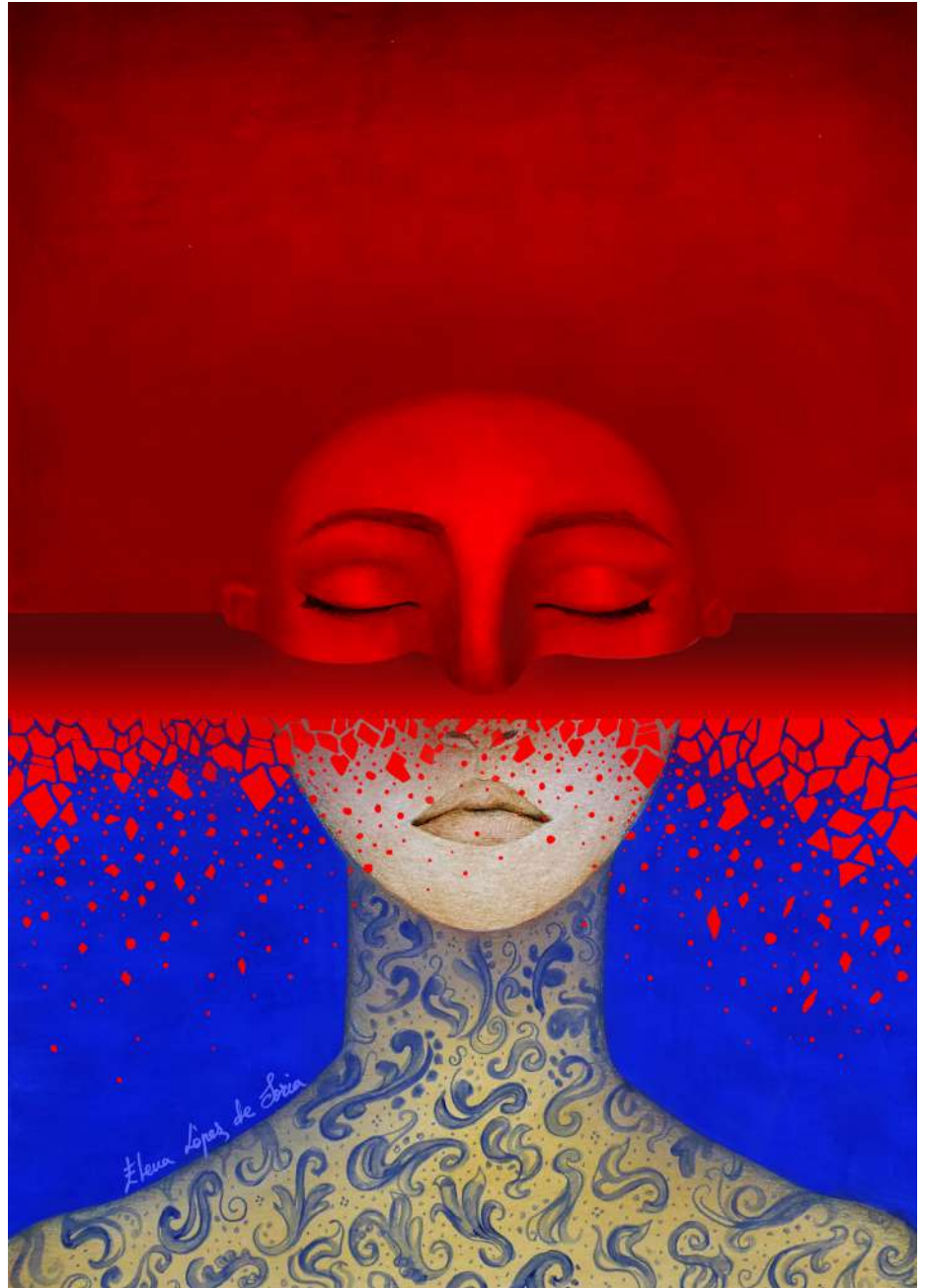
SELLOS DE MADERA, PAPEL IMPRESO Y TINTA

# ELENA LÓPEZ DE SORIA

“Mujer en rojo”



CABEZA FEMENINA  
Fines s. I a. C. - inic. s. I d. C.



@elenidream

TÉCNICA MIXTA

ISMAEL PINTENO  
"EIDW"



CILINDRO OCULADO  
III - II milenio a. C.



@ismael\_pinteno

ANAMORFOSIS DE DIBUJO CON GOUCHE Y TIZA SOBRE TABLA

CARMEN MARTÍN

“Sirenum scopuli”



ALFARJE MUDÉJAR  
*Siglo XV*



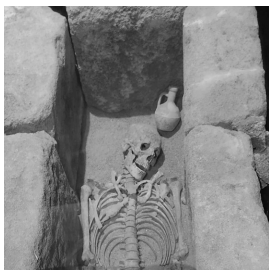
TEMPLE DE COLA SOBRE TABLA



# SKYKID.STUDIO

“Colapso de luz”

Hemos venido a sentirlo todo y  
en el todo conectamos. Cuando  
no sé quién soy, te miro. Cuando  
no sé quién eres, me veo



**TUMBA VISIGODA**  
*Siglo VII d.C.*



Música: David Cordero

@skykid.studio

INSTALACIÓN AUDIOVISUAL. MOTION GRAPHICS

MARTA POMBO

*Ataifor califal con ciervo*



ZAFA CALIFAL CON CIERVO  
*Segunda mitad del siglo X*



@martapombo

TAMARA PIÑA

“Vis Amoris. La fuerza del amor”

“El dios alado hizo pedazos al rayo alado, pues demuestra que existe un fuego más fuerte que el fuego, el amor.”



ENTALLE DE CORNALINA  
Siglos II - I a. C.

Aligerum fulmen  
fregit deus  
aliger, igne

Dum demonstrat  
uti est fortior  
ignis amor.

@\_tamarapina.\_

Documentalista: Carmen Ruíz de Clavijo  
Imagen: Giovanni Rivetti

COLLAGE EN CAJA DE LUZ







# AMANDA ROMÁN

“La mujer verde”

Me comieron cuando aún  
estaba verde.  
Como si de un alimento se  
tratara mi cuerpo a tu boca  
era comestible.  
Metiste la mano en mis  
entrañas y me comiste  
viva.  
A partir de entonces nada  
fue igual, me convertí en la  
mujer verde.



**CERÁMICA VIDRIADA**  
*Siglo XV*



@amanda\_roman\_buitrago



MUSEO ARQUEOLÓGICO  
**JEREZ**

**HORARIO DE VISITAS**

**9 h / 15 h**

Martes a Sábado

*Ilustraciones:* © AUTORES

*Textos:* © AUTORES

*Diseño y maquetación:* Miguel Parra



# EL MVSEO ILVSTRADO



MVSEO  
ARQUEOLÓGICO DE JEREZ



Ayuntamiento de Jerez

