

DISPOSICIÓN DE SEPARADORES

Elemento	Dist. máxima
Superficies horizontales (vigas, forjados, zapatas, etc)	500 ó 100cm
Muros	500 ó 50cm
Vigas	100cm
Soportes	1000 ó 200cm

*En ningún caso se contradió a la EHE-98

NOTA SOBRE ESPERAS EN MURO

Las esperas en muros deberán garantizar una longitud de solapamiento mínima en función de su diámetro:

Ø10 -->	L=30cm
Ø12 -->	L=50cm
Ø16 -->	L=60cm
Ø20 -->	L=80cm
Ø25 -->	L=125cm

NOTA:

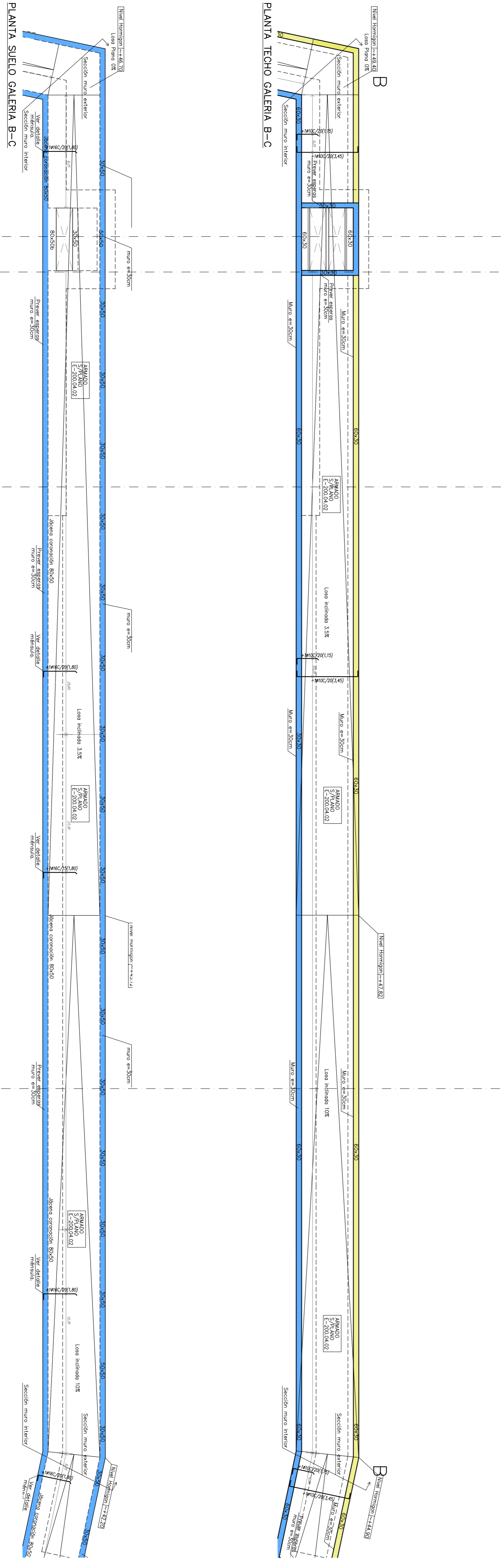
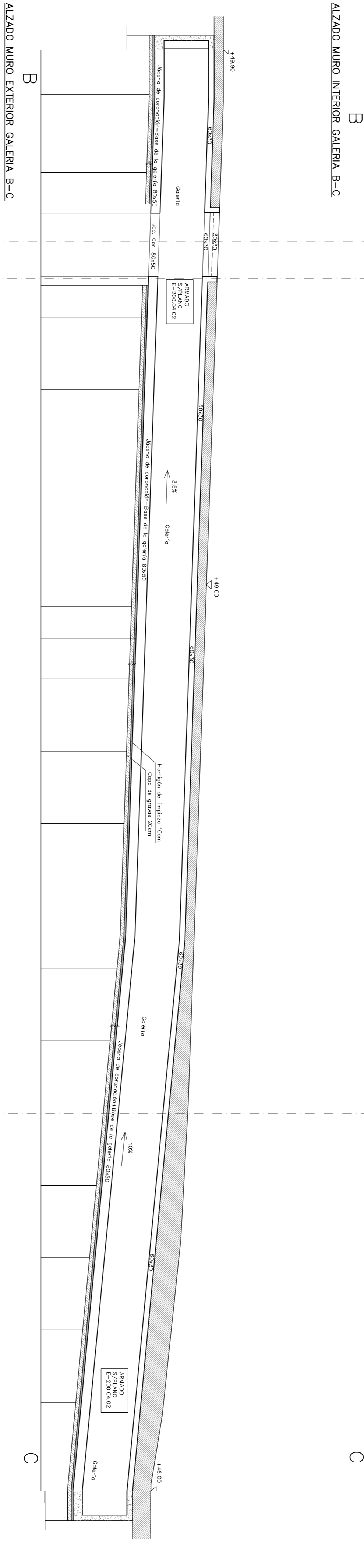
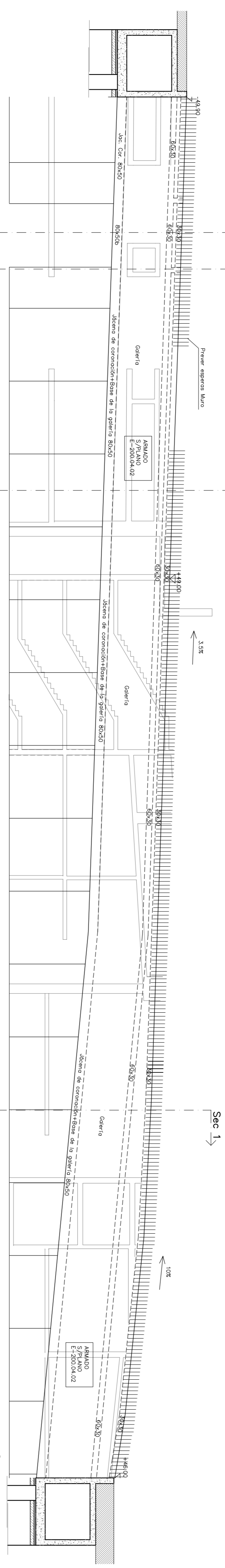
UNA VEZ RETIRADOS LOS LATIGUILLOS SE DEBERAN SELLAR CON MORTERO TIPO AQUATEK O EQUIVALENTE

ATENCIÓN:

ESTE PLANO NO ES VALIDO PARA SU CONSTRUCCIÓN ÚNICAMENTE ES INFORMATIVO.

NOTA

Los separadores serán todos homologados y suficientemente resistentes para garantizar los recubrimientos marcados por la EHE-98 y CPl-96. En elementos verticales se utilizarán separadores de tipo "rodillo" de hormigón.



CARACTERÍSTICAS Y ESPECIFICACIONES DEL HORMIGÓN

MATERIALES

HORMIGÓN HA-30/F/10 En forjados con capa de compresión menor de 5cm
 HA-30/F/20 En pilares y piezas muy esbeltas.
 HA-30/B/20 En el resto de elementos estructurales.

CEMENTO Igo I en general, y Igo II en ambiente lio. Dose 45.

ARENOS Osej Proveniente de molinos.

ACEROS Ración 4/0 9/20mm en hormigón HA-30/F/10 y HA-30/F/20
 B=500-S, de límite elástico 500N/mm², con control normal

PROPIEDADES DEL HORMIGÓN

DOSIFICACIÓN POR M3 (orientativo):
 Cemento 350 kg/m³
 Arena 630 kg/m³
 Agua 170 l/m³

ENSAYOS DE CONTROL

RELACION AGUA/CEMENTO: <=0,90
 DUCTILIDAD: Clase de prueba Cilíndrico 15x30cm
 Consistencia Blanda (HA-30/B) A los 7 y 28 días
 Flujo (HA-30/F) A los 7 y 28 días
 Asiento Cono de Abrams /E: 6-9cm(±1)
 /R: 10-12cm(±2)
 2 de reserva.
 3 Rompieras a los 28 días

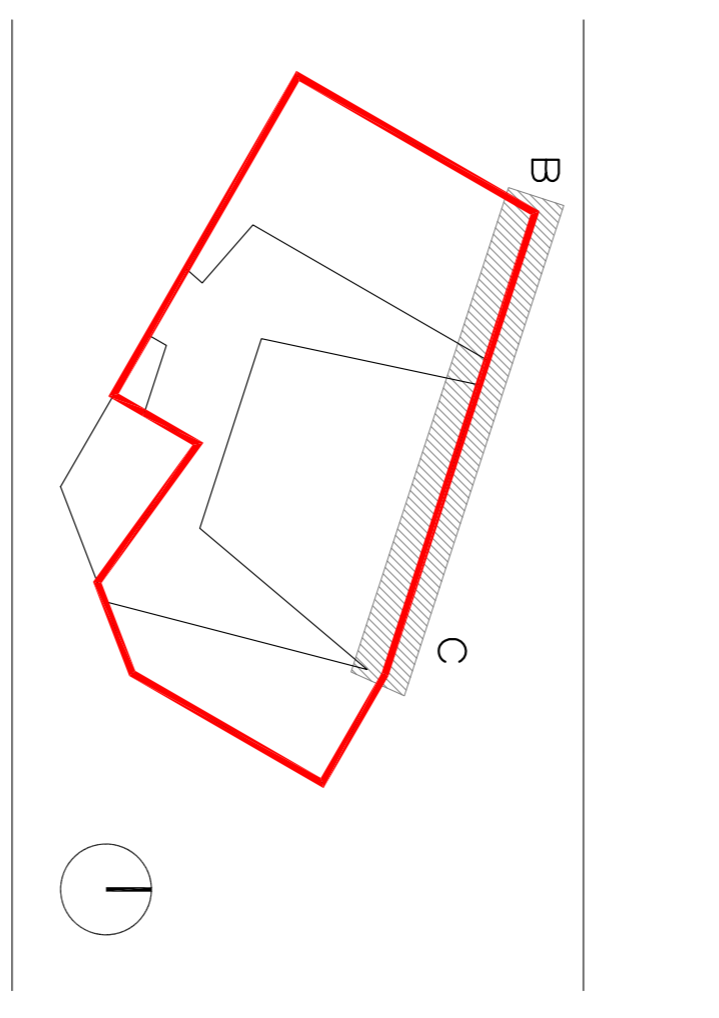
Otros ensayos: Cono de Abrams
 Compactación

ATENCIÓN

Consultar en planos de arquitectura y replantear la posición y/o forma de los elementos representados en este documento. En este plano sólo se acotan las medidas propias de los elementos estructurales.

Consultar los pliegues de Condiciones para la puesta en obra del Hormigón Armado y la Ejecución de los Forjados.

INDICE	MODIFICACIONES	FECHA	NOMBRE
01			
02			
03			
04			
05			
06			
07			
08			
09			
10			
11			



B&P ASS
Ciudad del Flamenco

GMU
 Ayuntamiento de Bofrau, GMU
 Avda. de Europa, 125 08190 Bofrau
 11403 Jerez

WGG SCHMETZER PUSKAS
 WGG Schmetzer Puskas Ingenieure AG
 Postfach 100000
 4100 Bofrau

BOFRAU, OBIOL, MOYA & ASS S.L.
 Bofrau, Obiol, Moya & Ass. S.L.
 C/El Casado 144-102
 08010 Bofrau

ESTUDIO PVI, INGENIERIA, S.L.
 Estudio PVI, Ingeniería, S.L.
 P.º V. Balaz, Ingeniero Industrial

J.T. ARBOLIO LASSO, S.L.
 J.T. Arbolió Lasso, S.L.
 C/El Casado 144-102
 08010 Bofrau

HERZOG & DE MEURON

PROYECTO DE EJECUCIÓN - LC01A

HERZOG & DE MEURON S.L.
 Calle Balmis, 26 de 2º
 E-08010 Barcelona

Tel. 0034 932 444 442
 Fax. 0034 932 318 025
 herzog.de@herzogdeur.com

BOFRAU, OBIOL, MOYA & ASS S.L.
 Bofrau, Obiol, Moya & Ass. S.L.
 C/El Casado 144-102
 08010 Bofrau

Tel. 0034 932 444 442
 Fax. 0034 932 318 025
 bofrau.obiol.moya.ass@bofrau.com

ESTUDIO PVI, INGENIERIA, S.L.
 Estudio PVI, Ingeniería, S.L.
 P.º V. Balaz, Ingeniero Industrial

J.T. ARBOLIO LASSO, S.L.
 J.T. Arbolió Lasso, S.L.
 C/El Casado 144-102
 08010 Bofrau

WGG SCHMETZER PUSKAS
 WGG Schmetzer Puskas Ingenieure AG
 Postfach 100000
 4100 Bofrau

BOFRAU, OBIOL, MOYA & ASS S.L.
 Bofrau, Obiol, Moya & Ass. S.L.
 C/El Casado 144-102
 08010 Bofrau

ESTUDIO PVI, INGENIERIA, S.L.
 Estudio PVI, Ingeniería, S.L.
 P.º V. Balaz, Ingeniero Industrial

J.T. ARBOLIO LASSO, S.L.
 J.T. Arbolió Lasso, S.L.
 C/El Casado 144-102
 08010 Bofrau

HERZOG & DE MEURON

HERZOG & DE MEURON S.L.
 Calle Balmis, 26 de 2º
 E-08010 Barcelona

Tel. 0034 932 444 442
 Fax. 0034 932 318 025
 herzog.de@herzogdeur.com

BOFRAU, OBIOL, MOYA & ASS S.L.
 Bofrau, Obiol, Moya & Ass. S.L.
 C/El Casado 144-102
 08010 Bofrau

Tel. 0034 932 444 442
 Fax. 0034 932 318 025
 bofrau.obiol.moya.ass@bofrau.com

ESTUDIO PVI, INGENIERIA, S.L.
 Estudio PVI, Ingeniería, S.L.
 P.º V. Balaz, Ingeniero Industrial

J.T. ARBOLIO LASSO, S.L.
 J.T. Arbolió Lasso, S.L.
 C/El Casado 144-102
 08010 Bofrau

WGG SCHMETZER PUSKAS
 WGG Schmetzer Puskas Ingenieure AG
 Postfach 100000
 4100 Bofrau

BOFRAU, OBIOL, MOYA & ASS S.L.
 Bofrau, Obiol, Moya & Ass. S.L.
 C/El Casado 144-102
 08010 Bofrau

Tel. 0034 932 444 442
 Fax. 0034 932 318 025
 bofrau.obiol.moya.ass@bofrau.com

ESTUDIO PVI, INGENIERIA, S.L.
 Estudio PVI, Ingeniería, S.L.
 P.º V. Balaz, Ingeniero Industrial

J.T. ARBOLIO LASSO, S.L.
 J.T. Arbolió Lasso, S.L.
 C/El Casado 144-102
 08010 Bofrau

HERZOG & DE MEURON

HERZOG & DE MEURON S.L.
 Calle Balmis, 26 de 2º
 E-08010 Barcelona

Tel. 0034 932 444 442
 Fax. 0034 932 318 025
 herzog.de@herzogdeur.com

BOFRAU, OBIOL, MOYA & ASS S.L.
 Bofrau, Obiol, Moya & Ass. S.L.
 C/El Casado 144-102
 08010 Bofrau

Tel. 0034 932 444 442
 Fax. 0034 932 318 025
 bofrau.obiol.moya.ass@bofrau.com

ESTUDIO PVI, INGENIERIA, S.L.
 Estudio PVI, Ingeniería, S.L.
 P.º V. Balaz, Ingeniero Industrial

J.T. ARBOLIO LASSO, S.L.
 J.T. Arbolió Lasso, S.L.
 C/El Casado 144-102
 08010 Bofrau

WGG SCHMETZER PUSKAS
 WGG Schmetzer Puskas Ingenieure AG
 Postfach 100000
 4100 Bofrau

BOFRAU, OBIOL, MOYA & ASS S.L.
 Bofrau, Obiol, Moya & Ass. S.L.
 C/El Casado 144-102
 08010 Bofrau

Tel. 0034 932 444 442
 Fax. 0034 932 318 025
 bofrau.obiol.moya.ass@bofrau.com

ESTUDIO PVI, INGENIERIA, S.L.
 Estudio PVI, Ingeniería, S.L.
 P.º V. Balaz, Ingeniero Industrial

J.T. ARBOLIO LASSO, S.L.
 J.T. Arbolió Lasso, S.L.
 C/El Casado 144-102
 08010 Bofrau

HERZOG & DE MEURON