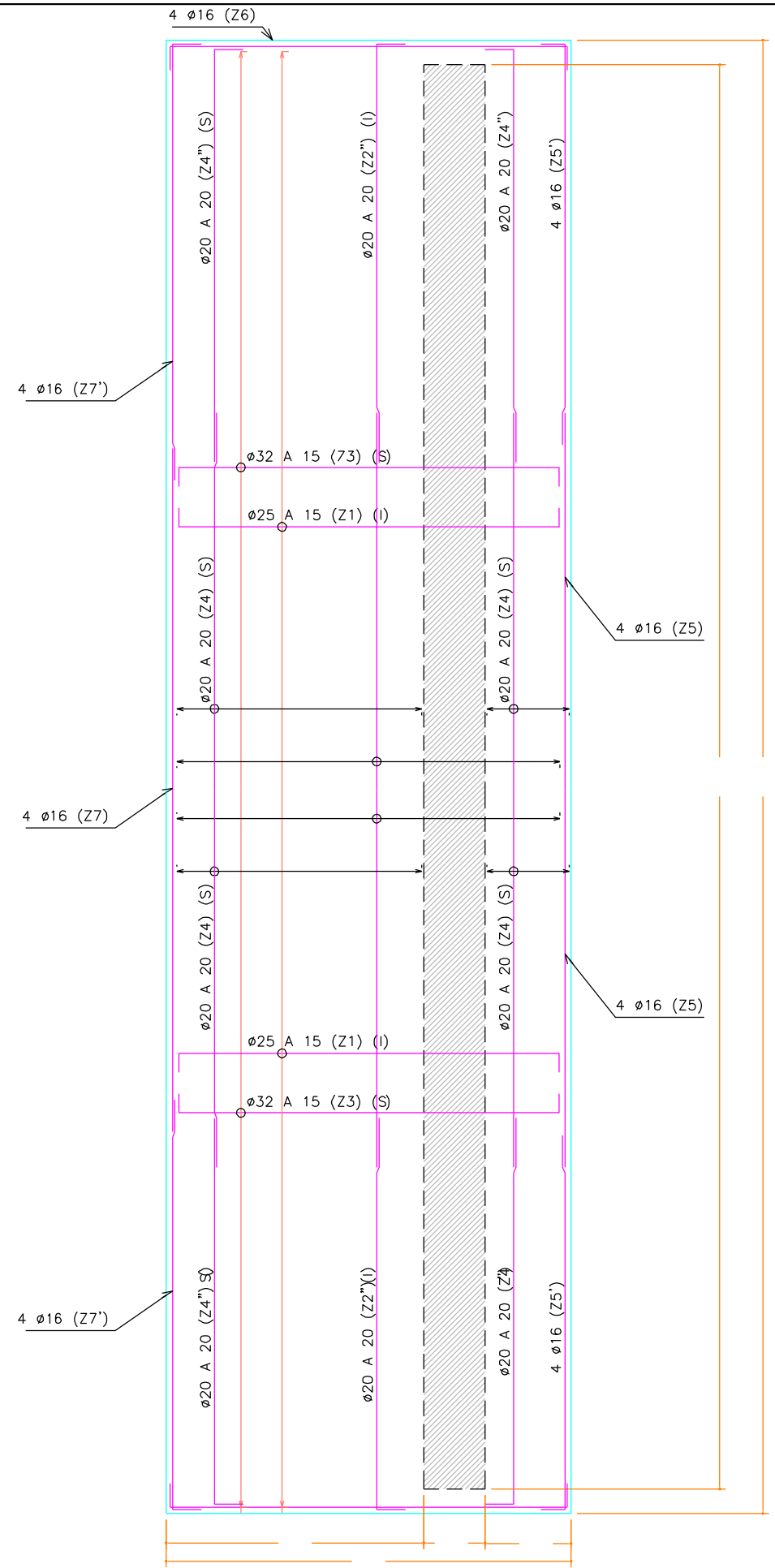
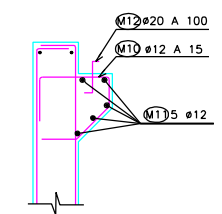


PUNTE NORTE - MURO
PLANTA CIMENTACION - ARMADURA
 ESCALA 1:50

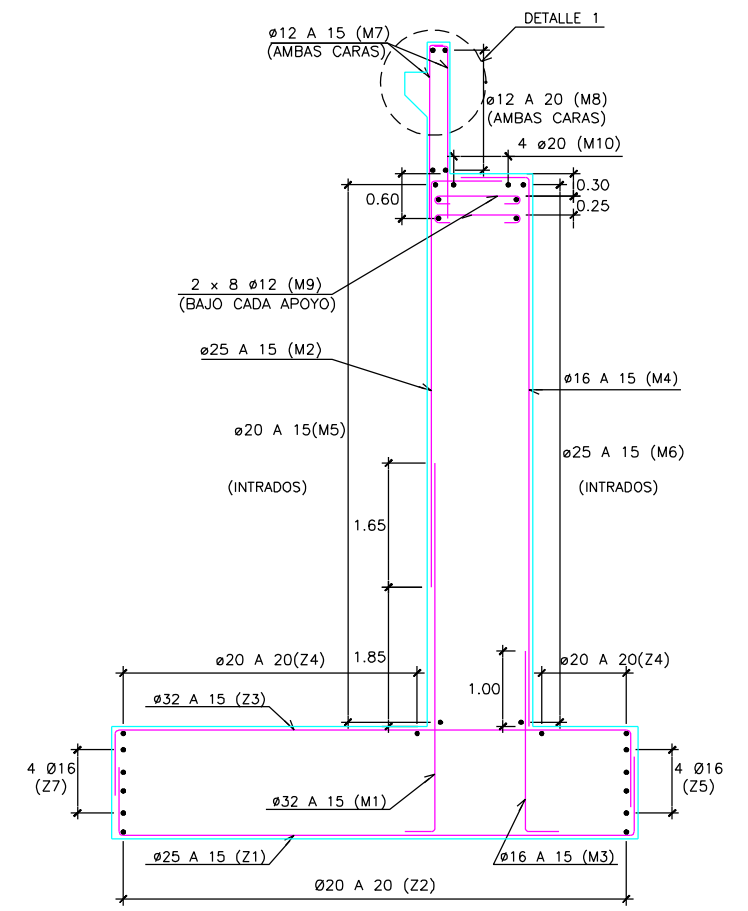


PUNTE SUR - MURO
PLANTA CIMENTACION - ARMADURA
 ESCALA 1:50

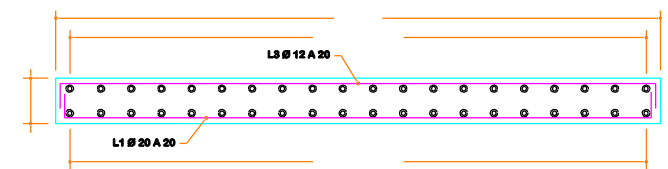


DETALLE 1
 ESCALA 1:25

NOTAS:
 - EL RECUBRIMIENTO NOMINAL SERA DE 30 mm EN LA CIMENTACION Y 40 mm EN ALZADOS.
 Y 40 mm EN ALZADOS.
 - LAS LONGITUDES DE ANCLAJE Y SOLAPE NO EXPRESAMENTE INDICADAS SERAN LAS ESTABLECIDAS EN LA INSTRUCCION EHE VIGENTE.



SECCION MURO TIPO (PUNTE NORTE - SUR)
 ESCALA 1:50



NOTA:
 - LA ARMADURA LONGITUDINAL L1 Y L3, SE ORIENTARAN PARALELO AL EJE DE LA CALZADA
 - LA ARMADURA TRANSVERSAL L2, SE ORIENTARA PARALELA AL EJE DEL MURO

LOSA TRANSICION
 ESCALA 1:25