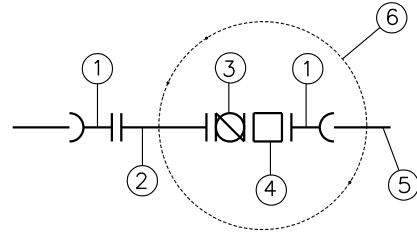


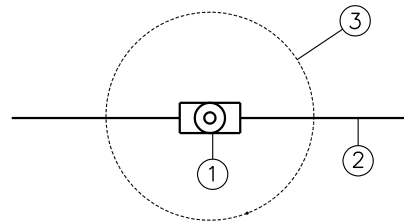
VALVULA



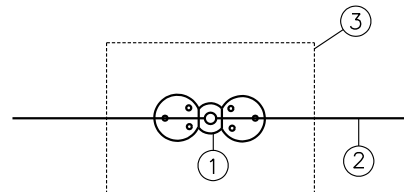
- ① BRIDA ENCHUFE \varnothing CORRESPONDIENTE F.D.
- ② CARRETE PASAMUROS DE BRIDAS \varnothing CORRESPONDIENTE F.D.
- ③ VALVULA
 - [$\varnothing = 100$ mm. COMPUERTA
 - [$\varnothing \geq 150$ mm. MARIPOSA
- ④ JUNTA DESMONTAJE \varnothing CORRESPONDIENTE:
 - [SI \varnothing RED = 100 mm. F.D.
 - [SI \varnothing RED ≥ 150 mm. ACERO INOXIDABLE
- ⑤ TUBERIA DE LA RED \varnothing CORRESPONDIENTE F.D.
- ⑥ POZO DE REGISTRO SI $\varnothing \geq 150$ mm.
- ARQUETA DE REGISTRO SI $\varnothing \geq 200$ mm.

F.D. = FUNDICION DUCTIL

VENTOSA

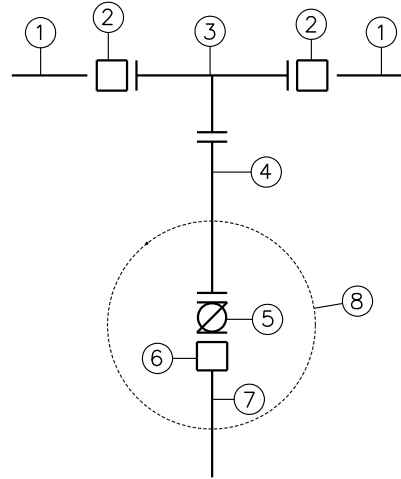


- ① VENTOSA DE 40 mm. CUANDO \varnothing RED ≥ 150 mm.
- ② TUBERIA F.D. \varnothing CORRESPONDIENTE (RED)
- ③ POZO DE REGISTRO



- ① VENTOSA DE 65 mm. SI \varnothing RED 200 mm. O 250 mm.
VENTOSA DE 80 mm. SI \varnothing RED $>$ 250 mm.
- ② TUBERIA F.D. \varnothing CORRESPONDIENTE
- ③ ARQUETA DE REGISTRO

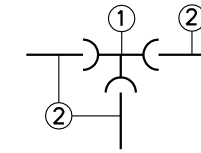
DESAGUE



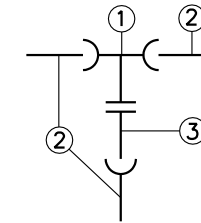
- ① TUBERIA DE LA RED \varnothing CORRESPONDIENTE F.D.
- ② JUNTA DE DESMONTAJE \varnothing CORRESPONDIENTE F.D.
- ③ TBB F.D. ENTRADA \varnothing CORRESPONDIENTE, SALIDA:
 - [$\varnothing 100$ mm. SI \varnothing RED ≤ 300 mm.
 - [$\varnothing 150$ mm. SI \varnothing RED > 300 mm.
- ④ CARRETE PASAMURO DE BRIDAS F.D.
 - [$\varnothing 100$ mm. SI \varnothing RED ≤ 300 mm.
 - [$\varnothing 150$ mm. SI \varnothing RED > 300 mm.
- ⑤ VALVULA $\varnothing 100$ mm. COMPUERTA, SI \varnothing RED ≤ 300 mm.
VALVULA $\varnothing 150$ mm. MARIPOSA, SI \varnothing RED > 300 mm.
- ⑥ JUNTA DE DESMONTAJE $\varnothing 100$ mm. F.D., SI \varnothing RED ≤ 300 mm.
JUNTA DE DESMONTAJE $\varnothing 150$ mm. ACERO INOXIDABLE, SI \varnothing RED > 300 mm.
- ⑦ TUBERIA $\varnothing 100$ mm. F.D., SI \varnothing RED ≤ 300 mm.
TUBERIA $\varnothing 150$ mm. F.D., SI \varnothing RED > 300 mm.
- ⑧ POZO DE REGISTRO

F.D. = FUNDICION DUCTIL

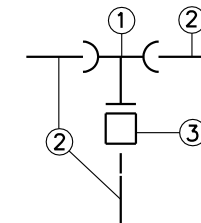
TIPOS CONEXIONES CON TES



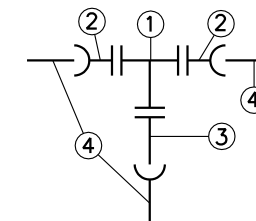
- ① TEE \varnothing CORRESPONDIENTE F.D.
- ② TUBERIA \varnothing CORRESPONDIENTE F.D.



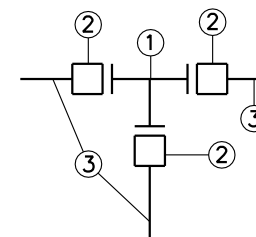
- ① TEB \varnothing CORRESPONDIENTE F.D.
- ② TUBERIA \varnothing CORRESPONDIENTE F.D.
- ③ BRIDA LISO \varnothing CORRESPONDIENTE F.D.



- ① TEB \varnothing CORRESPONDIENTE F.D.
- ② TUBERIA \varnothing CORRESPONDIENTE F.D.
- ③ JUNTA DESMONTAJE \varnothing CORRESPONDIENTE F.D.



- ① TBB \varnothing CORRESPONDIENTE F.D.
- ② BRIDA ENCHUFE \varnothing CORRESPONDIENTE F.D.
- ③ BRIDA LISO \varnothing CORRESPONDIENTE F.D.
- ④ TUBERIA \varnothing CORRESPONDIENTE F.D.



- ① TBB \varnothing CORRESPONDIENTE F.D.
- ② JUNTA DESMONTAJE \varnothing CORRESPONDIENTE F.D.
- ③ TUBERIA \varnothing CORRESPONDIENTE F.D.

TANTO LAS "TES" COMO LOS "CODOS", LLEVAN SU CORRESPONDIENTE "DADO DE CONTRARRESTO"

		DEPARTAMENTO DE URBANIZACION	
TITULO DEL PROYECTO: PROYECTO DE DESDOBLAMIENTO DE LA CARRETERA N-IV TRAMO GLORIETA POZOALBERO NORTE A GLORIETA DEL PORVENIR P.K.633,520 AL P.K. 635,000 1º DESGLOSADO		TITULO DEL PLANO: DETALLES DE ABASTECIMIENTO	
ARCHIVO		PLANO Nº: 4.2	HOJA Nº: 1 DE 4
DELINEANTE		ESCALA: ORIGINAL A-1 S/E	FECHA: MARZO 2009
3.2-DETALLES DE ABASTECIMIENTO-1	JOSÉ LUIS ALBA	FERNANDO BUENO CHOMON	PABLO MONTABES C.
INGENIERO DE CAMINOS		ING. TEC. OBRAS PUBLICAS	
DAVID MULLERA CABRAL			