

LEYENDA:

	ACERA BICI
	INTERSECCIÓN CON MOTORIZADO
	CARRIL BICI
	BORDILLO A
	BORDILLO JARDÍN
	BARANDILLA DE ACERO GALVANIZADO
	SEPARADORES ESPECIALES CARRIL BICI
	RAMPA CARRIL BICI

AYUNTAMIENTO DE JEREZ DE LA FRONTERA



DELEGACIÓN DE RECURSOS Y MOVILIDAD

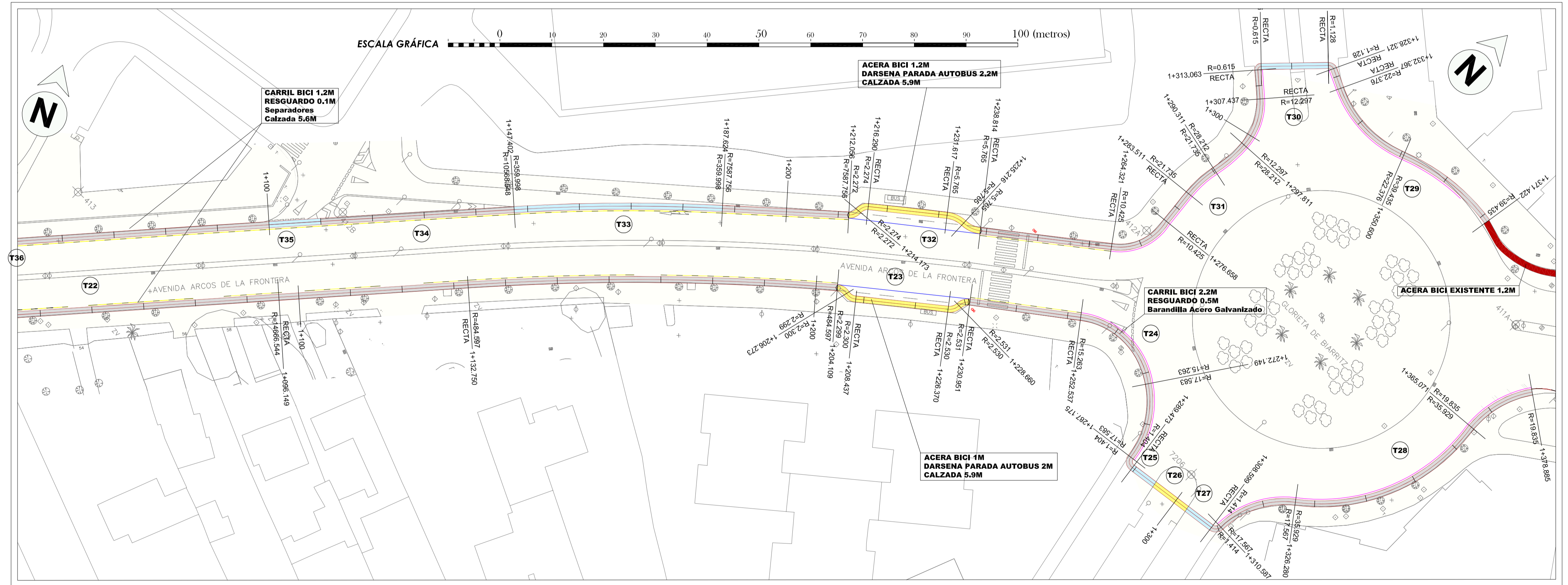
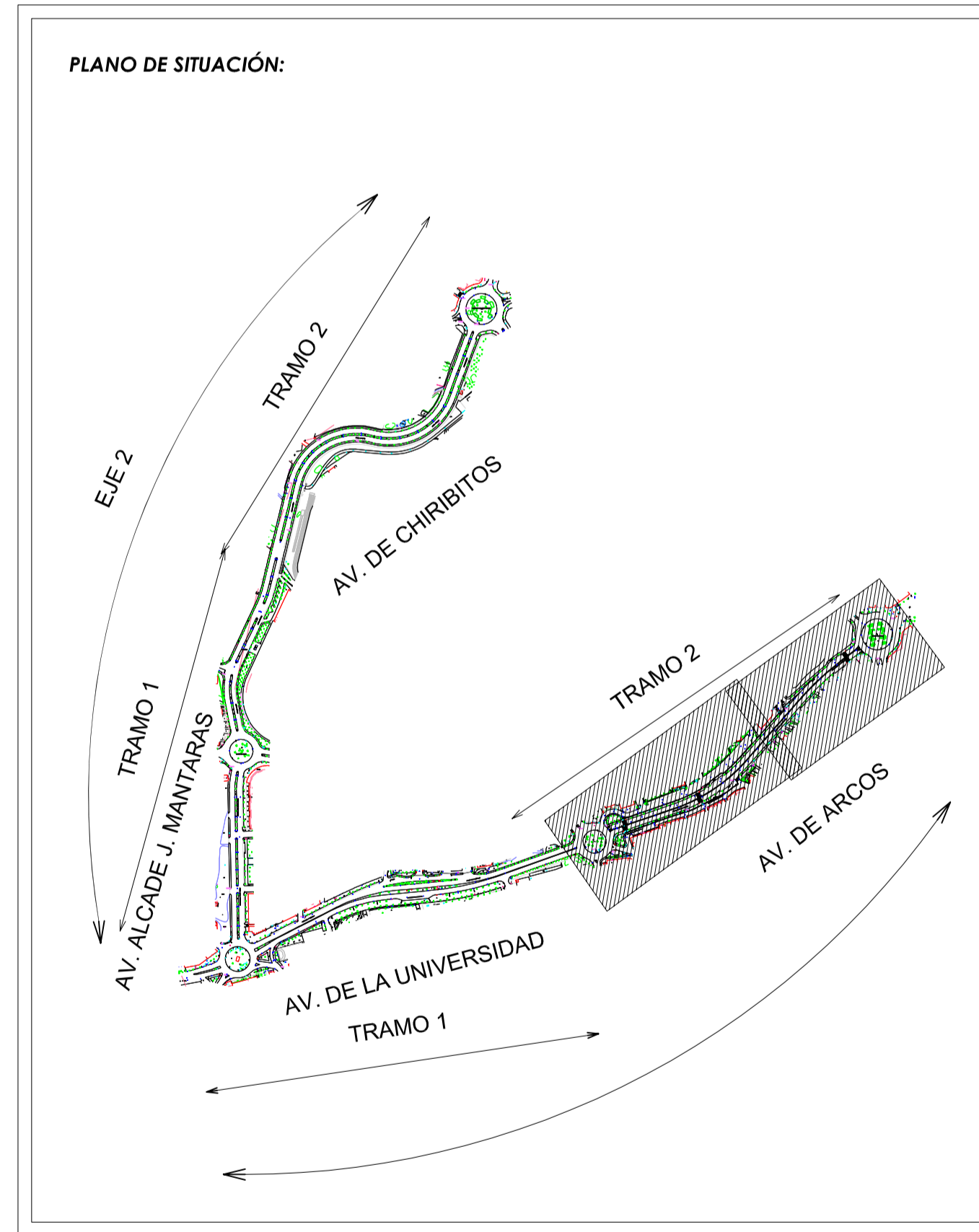
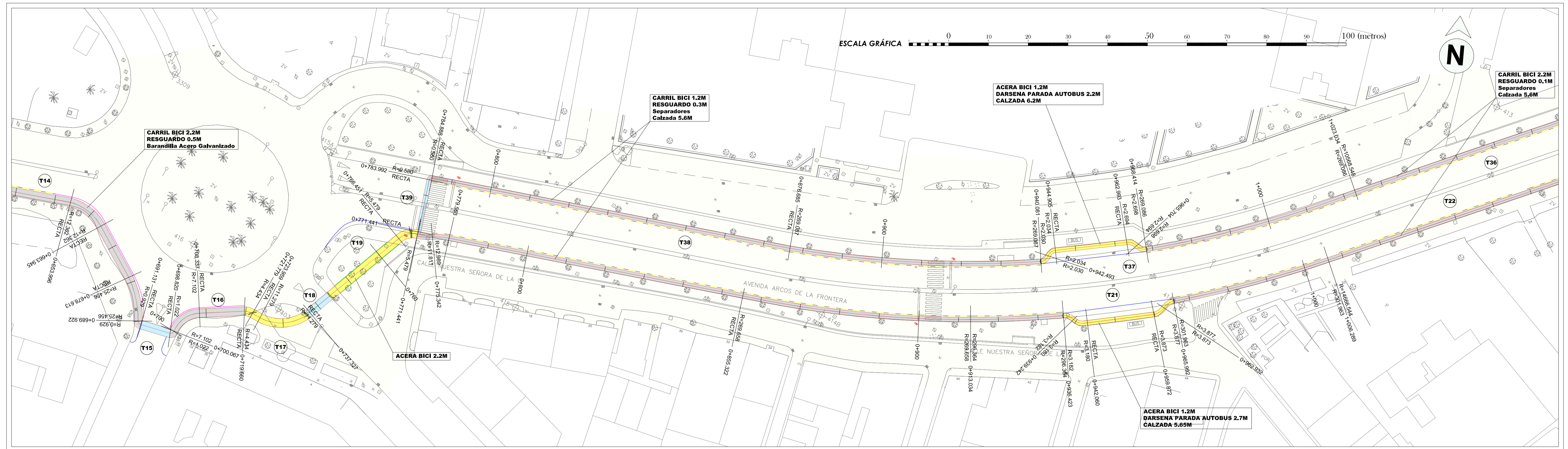
PROYECTO DE ITINERARIO CICLISTA DE JEREZ DE LA FRONTERA
AVENIDA DE ARCOS - UNIVERSIDAD - CHAPÍN. ITINERARIO 5 Y 6

ANEJO 1 PLANOS: **3. DEFINICIÓN GEOMÉTRICA EJE1 (AVENIDA DE LA UNIVERSIDAD)** NÚMERO: **3.1**

ASESORÍA TÉCNICA:
ESTUDIOS PREVIOS, ENCAJE URBANO Y DELINEACIÓN
D. José Luis Cañavate Toribio
D. Antonio Ariza Ibáñez
D. J. Jacobo de Back Ortega
D. Armando Ramírez Graña

DIRECCIÓN TÉCNICA DEL PROYECTO:
EXMO. AYUNTAMIENTO DE JEREZ DE LA FRONTERA
D. Manuel Jiménez Rodríguez
Director Área de Movilidad
D. José Manuel Muñoz Alcántara
Arquitecto Municipal
Fdo.:

FECHA:
ABRIL 2009



LEYENDA:

	ACERA BICI
	INTERSECCIÓN CON MOTORIZADO
	CARRIL BICI
	BORDILLO A
	BORDILLO JARDIN
	BARANDILLA DE ACERO GALVANIZADO
	SEPARADORES ESPECIALES CARRIL BICI
	RAMPA CARRIL BICI

AYUNTAMIENTO DE JEREZ DE LA FRONTERA



DELEGACIÓN DE RECURSOS Y MOVILIDAD

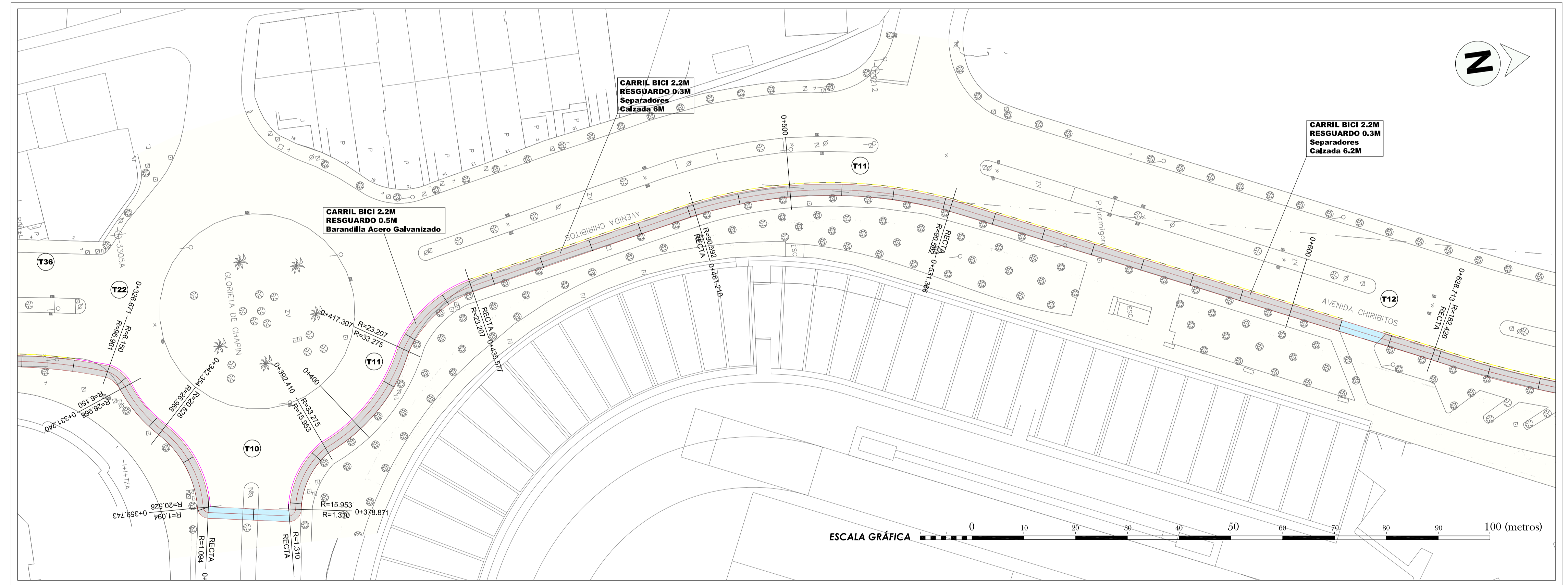
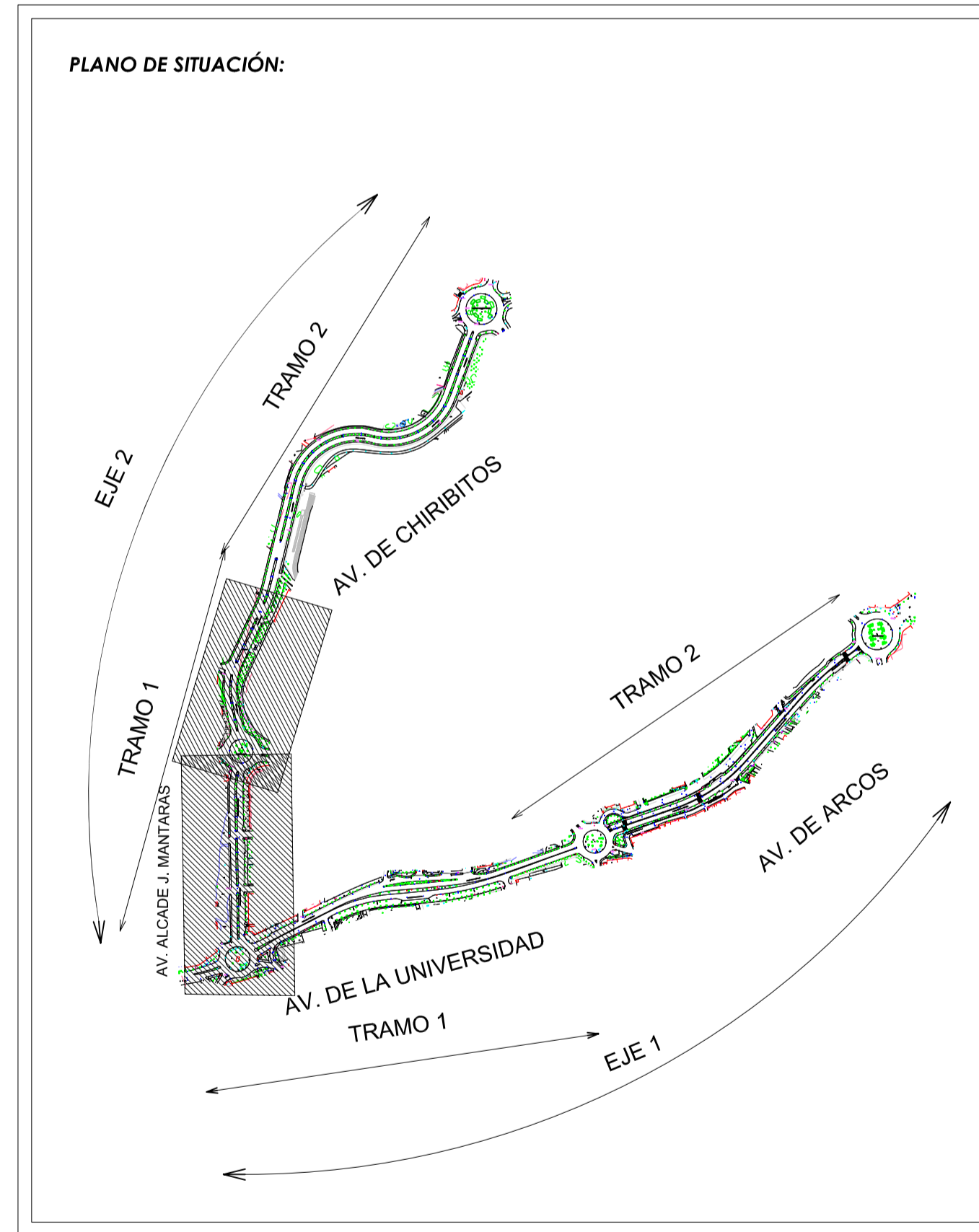
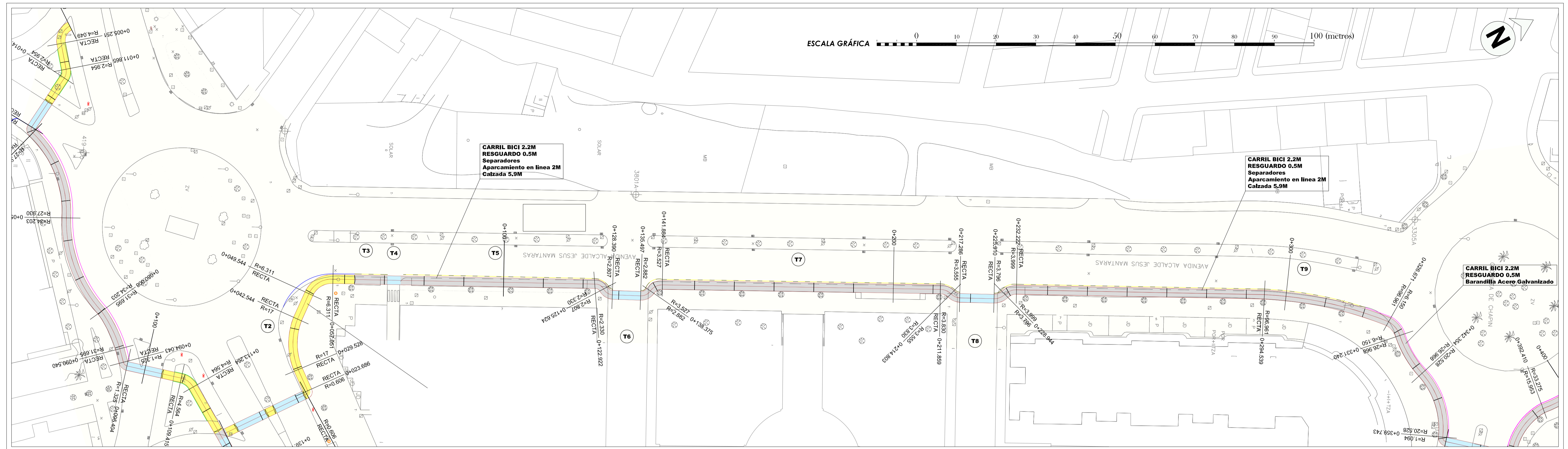
PROYECTO DE ITINERARIO CICLISTA DE JEREZ DE LA FRONTERA
AVENIDA DE ARCOS - UNIVERSIDAD - CHAPÍN. ITINERARIO 5 Y 6

ANEJO 1 PLANOS: **3. DEFINICIÓN GEOMÉTRICA EJE 1 (AVENIDA DE ARCOS T2)** NÚMERO: **3.2**
ESCALA: 1/500 (ORIGINAL ISO A1)

ASESORÍA TÉCNICA:
ESTUDIOS PREVIOS, ENCAJE URBANO Y DELINEACIÓN
D. José Luis Cañavate Toribio
D. Antonio Ariza Ibáñez
D. J. Jacobo de Back Ortega
D. Armando Ramirez Gracla

DIRECCIÓN TÉCNICA DEL PROYECTO:
EXMO. AYUNTAMIENTO DE JEREZ DE LA FRONTERA
D. Manuel Jiménez Rodríguez
Director Área de Movilidad
D. José Manuel Muñoz Alcántara
Arquitecto Municipal
Fdo.:

FECHA:
ABRIL 2009



LEYENDA:

	ACERA BICI
	INTERSECCIÓN CON MOTORIZADO
	CARRIL BICI
	BORDILLO A
	BORDILLO JARDIN
	BARANDILLA DE ACERO GALVANIZADO
	SEPARADORES ESPECIALES CARRIL BICI
	RAMPA CARRIL BICI

AYUNTAMIENTO DE JEREZ DE LA FRONTERA



DELEGACIÓN DE RECURSOS Y MOVILIDAD

PROYECTO DE ITINERARIO CICLISTA DE JEREZ DE LA FRONTERA
AVENIDA DE ARCOS - UNIVERSIDAD - CHAPÍN. ITINERARIO 5 Y 6

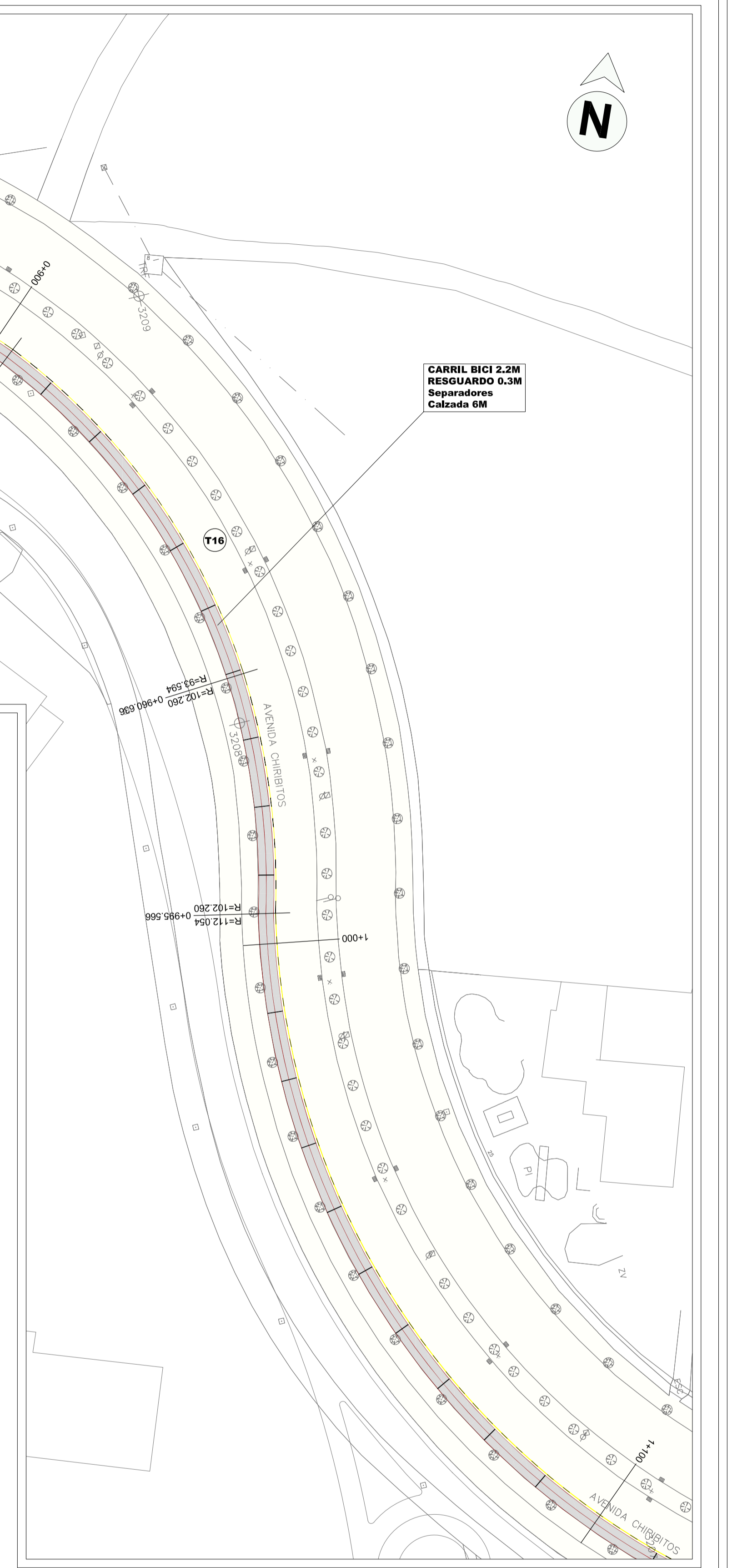
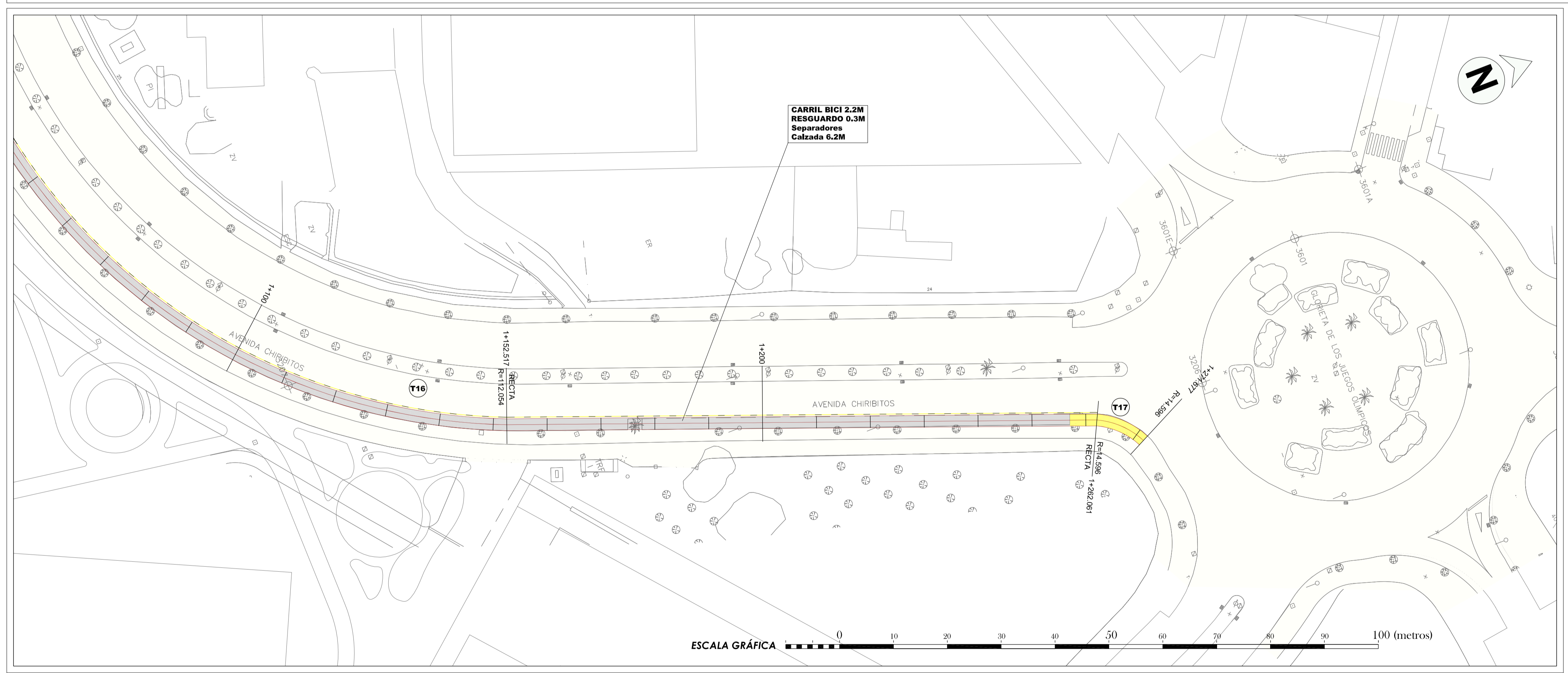
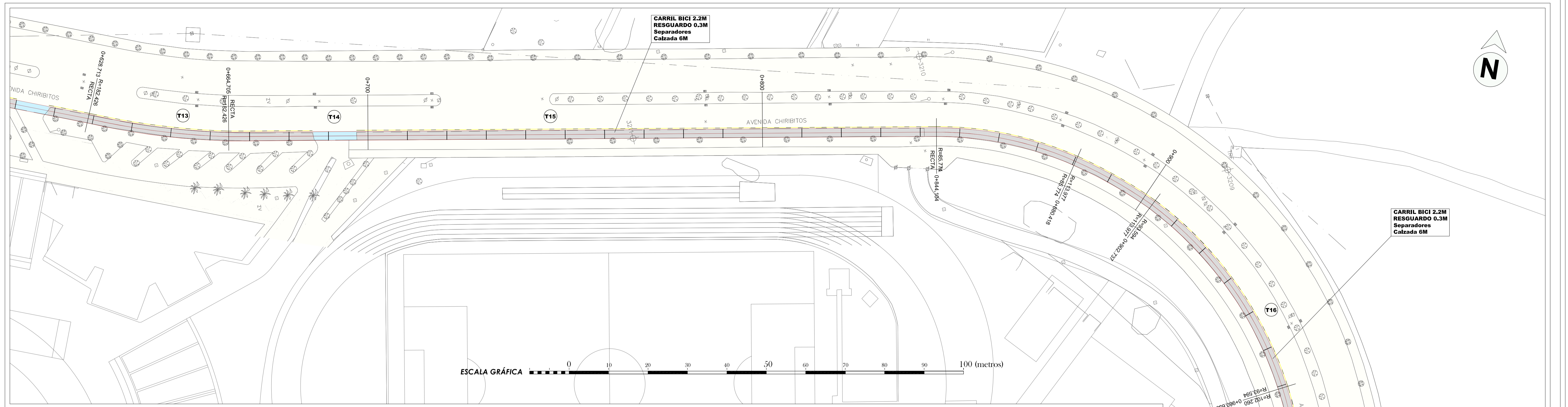
ANEJO 1 PLANOS:
ESCALA: 1/500 (ORIGINAL ISO A1)

3. DEFINICIÓN GEOMÉTRICA EJE 2
(AVDA. ALCALDE JESÚS MANTARAS-AVDA. CHIRIBITOS T1)
NÚMERO: **3.3**

ASESORÍA TÉCNICA:
ESTUDIOS PREVIOS, ENCAJE URBANO Y DELINEACIÓN
D. José Luis Cañavate Toribio
D. Antonio Ariza Izáñez
D. J. Jacobo de Back Ortega
D. Armando Ramírez Graña

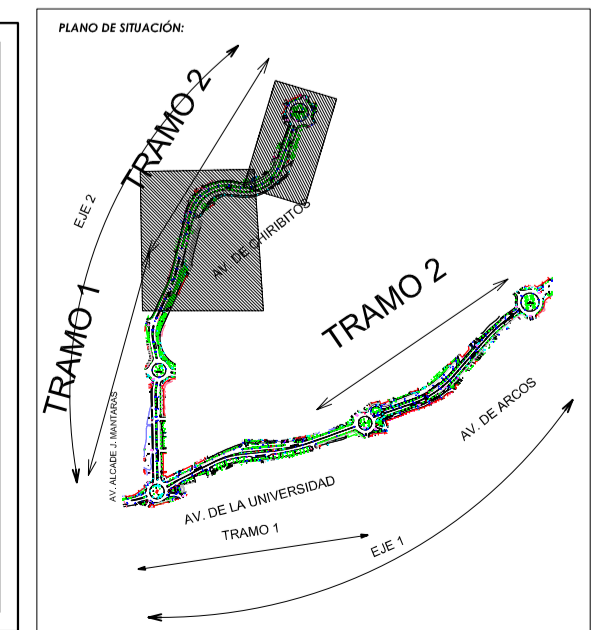
DIRECCIÓN TÉCNICA DEL PROYECTO:
EXMO. AYUNTAMIENTO DE JEREZ DE LA FRONTERA
D. Manuel Jiménez Rodríguez
D. José Manuel Muñoz Alcántara
Director Área de Movilidad
Arquitecto Municipal
Fdo.:

FECHA:
ABRIL 2009



LEYENDA:

	ACERA BICI
	INTERSECCIÓN CON MOTORIZADO
	CARRIL BICI
	BORDILLO A
	BORDILLO JARDÍN
	BARANDILLA DE ACERO GALVANIZADO
	SEPARADORES ESPECIALES CARRIL BICI
	RAMPA CARRIL BICI



AYUNTAMIENTO DE JEREZ DE LA FRONTERA

DELEGACIÓN DE RECURSOS Y MOVILIDAD

PROYECTO DE ITINERARIO CICLISTA DE JEREZ DE LA FRONTERA
 AVENIDA DE ARCOS - UNIVERSIDAD - CHAPÍN. ITINERARIO 5 Y 6

ANEJO 1 PLANOS: **3.DEFINICIÓN GEOMÉTRICA EJE 2 (AVDA. CHIRIBITOS T2)** **NÚMERO: 3.4**

ESCALA: 1/500 (ORIGINAL ISO A1)

ASESORÍA TÉCNICA:
 ESTUDIOS PREVIOS, ENCAJE URBANO Y DELINEACIÓN
 D. José Luis Cañavate Toribio
 D. Antonio Ariza Izáñez
 D. J. Jacobo de Back Ortega
 D. Armando Ramírez Gracla

DIRECCIÓN TÉCNICA DEL PROYECTO:
 EXMO. AYUNTAMIENTO DE JEREZ DE LA FRONTERA
 D. Manuel Jiménez Rodríguez
 Director Área de Movilidad
 Fdo.:
 D. José Manuel Muñoz Alcántara
 Arquitecto Municipal
 Fdo.:

FECHA:
 ABRIL 2009