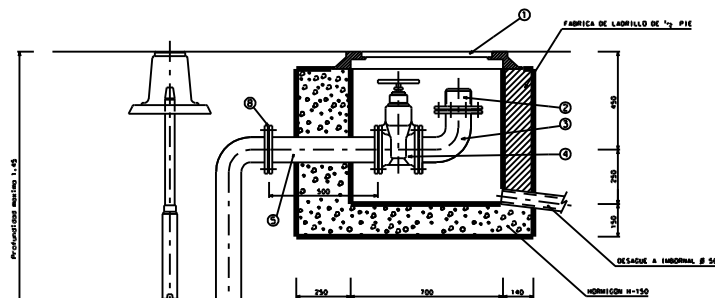


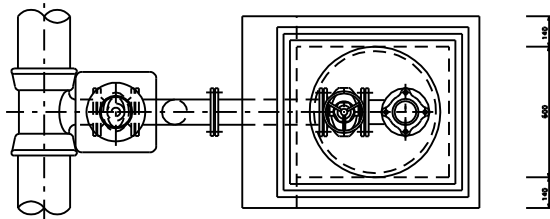
HIDRANTE CONTRAINCENDIO TIPO CONSORCIO

HIDRANTE CONTRAINCENDIO TIPO CONSORCIO



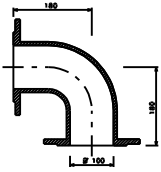
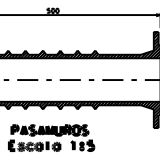
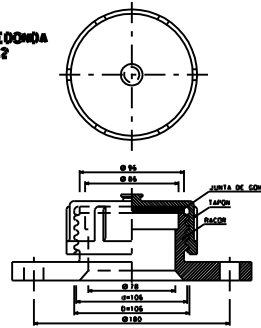
- 1 TAPA DE FUNDICION MODULAR F02 40-12 PARA ARQUETA DE LUZ INTERIOR TO = 60 CMS CON ACCESO CIRCULAR DE 60 CMS. RESISTENCIA PARA CARGA DE PROBEA DE 15 Tm. CEN-EN 124
- 2 RACOR BRONCE RC. 5 ROSCA REDONDA NORMALIZADA CON BRIDAS DE Ø 100 MM. FPM-101
- 3 CODO SIN LOMAS BRIDA FUNDICION MODULAR 1000-421 DE Ø 100 MM (150 2531)
- 4 VALVULA DE COMPUERTA Ø 100 MM ASIENTO ELASTICO TIPO EURO-20 SERIE CORTE
- 5 PASAMUROS FUNDICION MODULAR 1000-421 BRIDA Ø 100 MM Ø 100 MM (150 2531)
- 6 CURVA EN "S" DE FUNDICION MODULAR 1000-421 CON BRIDAS LOCAS LOM. EJES Ø 50 M. Ø 1,20 M. Ø 100 (150 2531)
- 7 VALVULA Ø 100 MM. DE ASIENTO ELASTICO HANLE CON TELESCOPIO Y TRANSMISOR
- 8 JUNTA DE CAUCHO NATURAL 75 SHORE CON LAMINADO Ø 100

NOTAS:
-TODAS LAS PIEZAS DE FUNDICION DUCTIL ESTARAN REVESTIDAS CON PINTURA BITUMINOSA (ESPESOR 400 MICRAS)
-PARA TODAS LAS PIEZAS VER PLANO DE DETALLES
-LOS HIDRANTES SE INSTALARAN PREFERENTEMENTE CERCA DE LOS CRUCES DE CALLES A UNA DISTANCIA MAXIMA DE 1 METRO RESPECTO AL BORDILLO. EMPLEANDO PARA ELLO CARRETES DE DOBLE BRIDAS SI FUERA NECESARIO



RACOR ROSCA REDONDA Escala 1:2

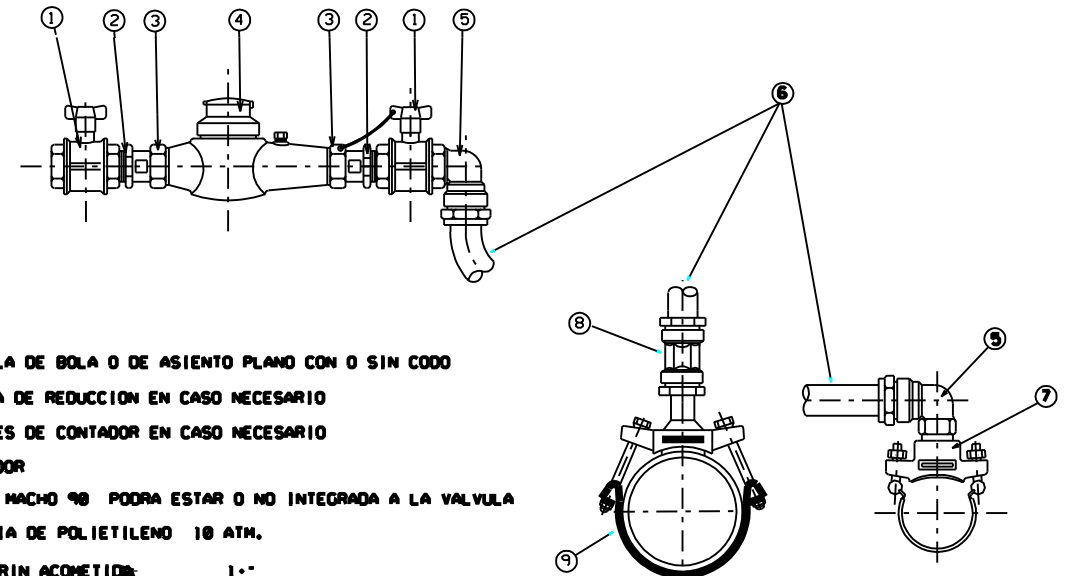
- Ø 100 ROSCA
- T = 8
- F = 14-2282
- 12
- Ø 100
- F = 1.90



PIEZA EN "S" Escala 1:10

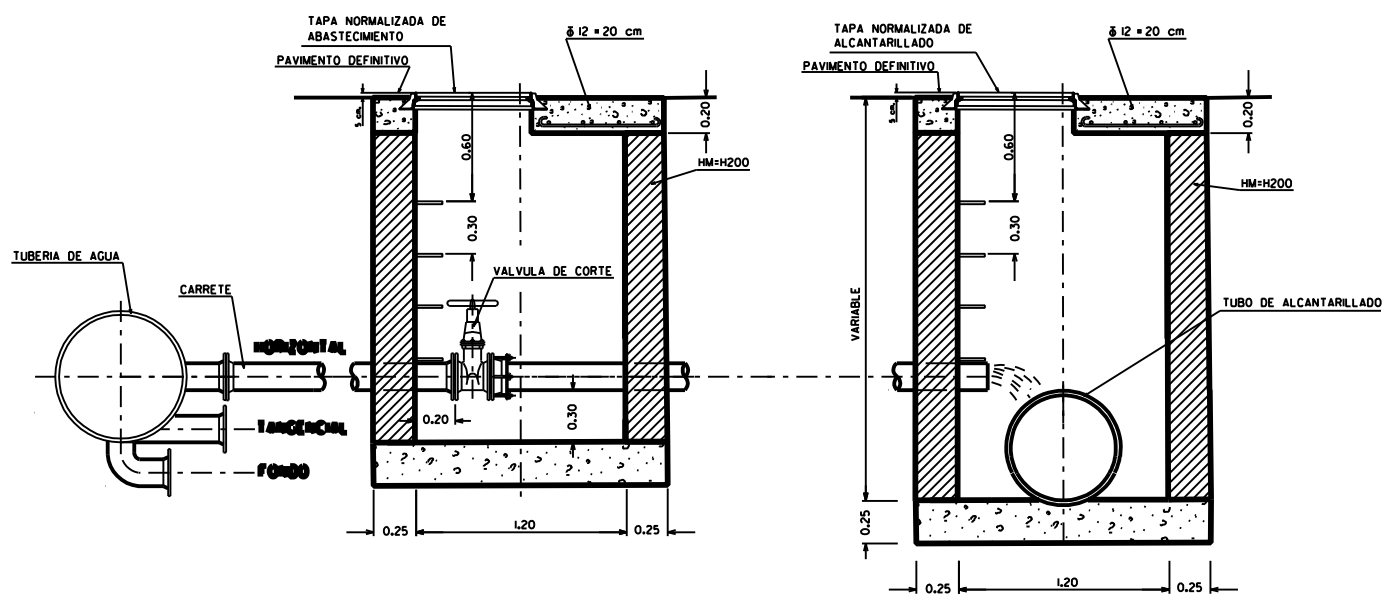
NOTAS:
-TODAS LAS PIEZAS DE FUNDICION DUCTIL ESTARAN REVESTIDAS CON PINTURA BITUMINOSA (ESPESOR 400 MICRAS)
-PARA INSTALACION Y MONTAJE VER PLANO DE DETALLE
-LOS HIDRANTES SE INSTALARAN PREFERENTEMENTE CERCA DE LOS CRUCES DE CALLES A UNA DISTANCIA MAXIMA DE 1 METRO RESPECTO AL BORDILLO. EMPLEANDO PARA ELLO CARRETES DE DOBLE BRIDAS SI FUERA NECESARIO

ACOMETIDA PARA CONTADOR



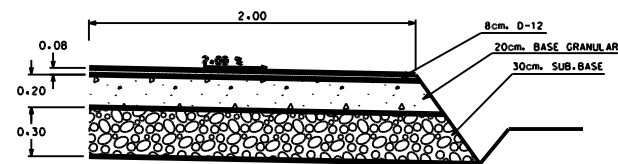
- 1 VALVULA DE BOLA O DE ASIENTO PLANO CON O SIN CODO
- 2 TUERCA DE REDUCCION EN CASO NECESARIO
- 3 RACORES DE CONTADOR EN CASO NECESARIO
- 4 CONTADOR
- 5 CURVA MACHO 90 PODRA ESTAR O NO INTEGRADA A LA VALVULA
- 6 TUBERIA DE POLIETILENO 10 ATM.
- 7 COLLARIN ACOMETIDA 1"
- 8 PIEZA ENLACE
- 9 COLLARIN SALIDA POLIETILENO"

DESAGUE Y POZO DE VERTIDO

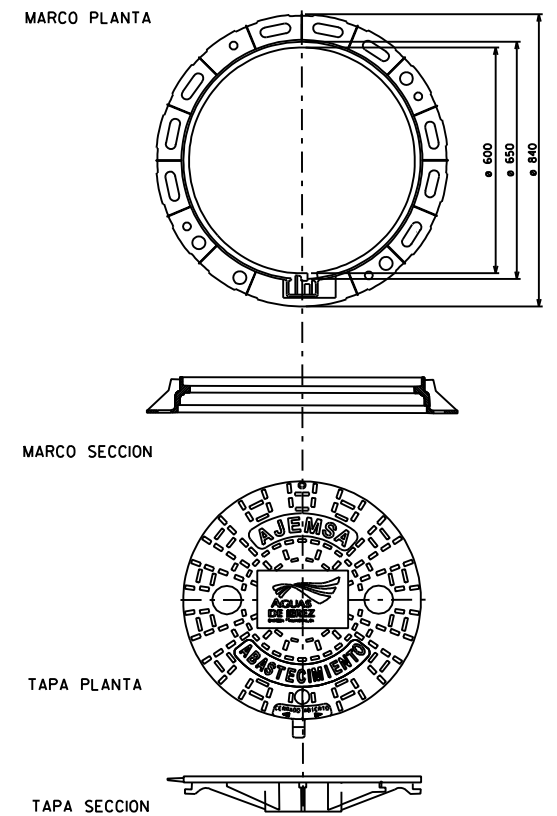


POZOS CIRCULARES SECCIONES

SECCION PAQUETE DE FIRME



TAPA DE REGISTRO



	ALFONSO LORENZO VAQUERO	JUAN ANTONIO DIAZ DE LA TORRE	DAVID MUNOZ SANCHEZ	ESCALA ORIGINAL	DENOMINACION DEL PROYECTO	PLANO DE:	NUMERO	FECHA	
	INGENIERO DE CAMINOS. C.y P. AJEMSA	INGENIERO TECNICO OBRAS P. AJEMSA	INGENIERO TECNICO OBRAS P. AJEMSA	VARIAS	REORDENACION CALLE TAXDIRT (ENTRE C/ANGOSTILLO DE SANTIAGO Y C/ARMAS DE SANTIAGO)	DETALLES ABASTECIMIENTO	7	NOV 2003	