



ESTUDIO SEÑALIZACION INFORMATIVA

Fundación Real Escuela
Andaluza del Arte Ecuestre



Recreo de Las Cadenas



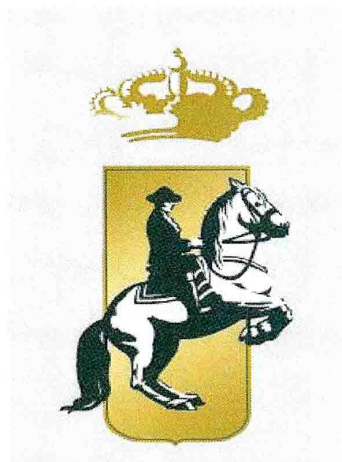


SEÑALIZACION INFORMATIVA

Fundación Real Escuela
Andaluza del Arte Ecuestre

INDICE

- CARACTERISTICAS MOD. PACIFICO E INFO-FUTURA
- SITUACION Y MATERIAL
- CROQUIS DE UBICACIÓN
- PRESUPUESTO





SEÑALES INFORMATIVAS

CARACTERÍSTICAS MODELO OCÉANO PACIFICO

POSTE

- Poste cilíndrico lacado al horno de 140 mm. Con placa de base y taladros para pernos de anclaje, todo ello en color negro.

CAJETON

- Cajetón de aluminio de medidas 115 x300 x 1.600 mm. Con una cara serigrafiada en material retro reflectante y la otra en color blanco, piezas de unión y embellecedores lacados en color negro.

SERIGRAFIA

- La Serigrafía de los textos en cada uno de los cajetones totalmente garantizados para el exterior.

GARANTIA

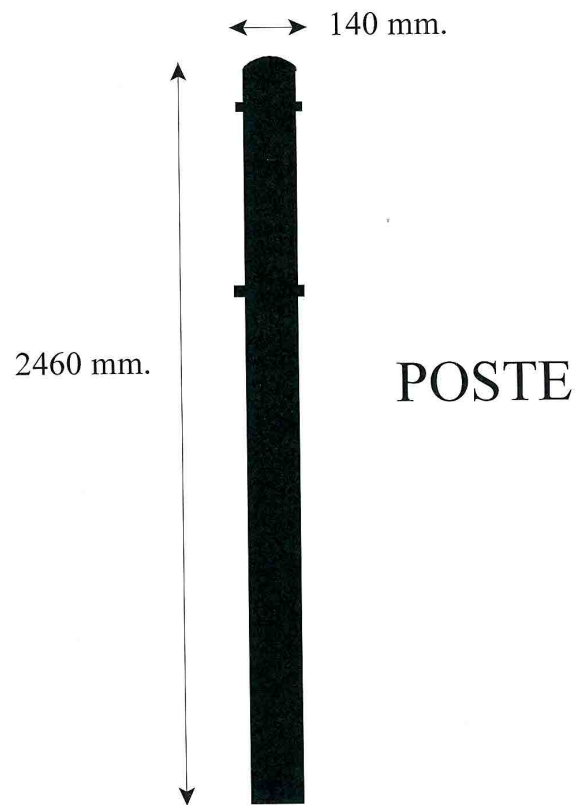
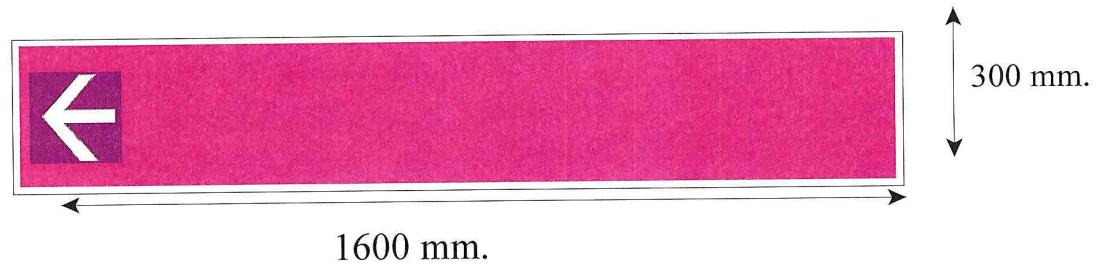
- La señalización informativa que se instala tiene una garantía de 5 años de mantenimiento y limpieza.
- Queda también incluido el traslado o modificación de la señalización **existente**, por alteraciones del tráfico que realice este Ayuntamiento, sin costo alguno.

Corredera, 27
11402.JEREZ
Telf:956.149.440
Fax:956.149.441



MODELO OCEANO PACIFICO

CAJETON





CARACTERÍSTICAS MODELO INFO FUTURA

POSTE

- Poste cilíndrico de aluminio , aleación 6082 T5 de alta resistencia, fijados al suelo mediante empotramiento en la cimentación.

CAJETON

- Cajetón de aluminio rectangular, aleación 1050-H24, cara retro reflectante tipo I, II, III, la fijación a los postes se realiza mediante collarines y tornillería de acero inoxidable, que permite la orientación de la señal.

SERIGRAFIA

- La Serigrafía de los textos se adapta a las recomendaciones AIMPE, Norma 8.1-IC

GARANTIA

- La señalización informativa que se instala tiene una garantía de 5 años de mantenimiento y limpieza.
- Queda también incluido el traslado o modificación de la señalización **existente**, por alteraciones del tráfico que realice este Ayuntamiento, sin costo alguno.

Corredera, 27
11402. JEREZ
Telf: 956 999 440
Fax: 956 999 441

	Código Cifrado de Verificación: VJ1PN4V0K891RY4 .Permite la verificación de la integridad de una copia de este documento electrónico en la dirección: https://www.sedelectronica.jerez.es/verificafirma/				
	Hash: oHzQBqxtb+wp7+/cdIVrj+gVEWI=				
FIRMA	PABLO MONTABES CALATAYUD, 31659064R	SN	1021998009	FECHA	14/08/2014
 VJ1PN4V0K891RY4					

Elementos de señalización vertical contruidos mediante chapas y perfiles de aluminio, destinado a la señalización en entorno urbano e interurbano. Las señales de la familia FUTURA están diseñadas con la parte trasera cerrada y con perfil perimetral de 35 mm de anchura. Se sustentan con soportes de aluminio, fijados al terreno mediante empotramiento en la cimentación, placa de apoyo o brida de anclaje.

CARACTERÍSTICAS TÉCNICAS

- Gama de señales fabricada con perfiles de aleación ligera de aluminio de 35 mm.
 - Los paneles están dotados de una lámina trasera, de aluminio.
 - Perfecta integración en todo tipo de medios urbanos.
 - La fijación a los postes se realiza mediante "collarines" y tornillería de acero inoxidable que permite la orientación de la señal.
 - Caras retroreflectantes tipo I, II, III.
 - En su presentación rectangular se adapta a las recomendaciones AIMPE.
- Material

 - Postes de aluminio, aleación 6082 T5 de alta resistencia.
 - Resto de perifería, aluminio de aleación 6063.
 - Chapas de aluminio, aleación 1050-H24.

Acabados

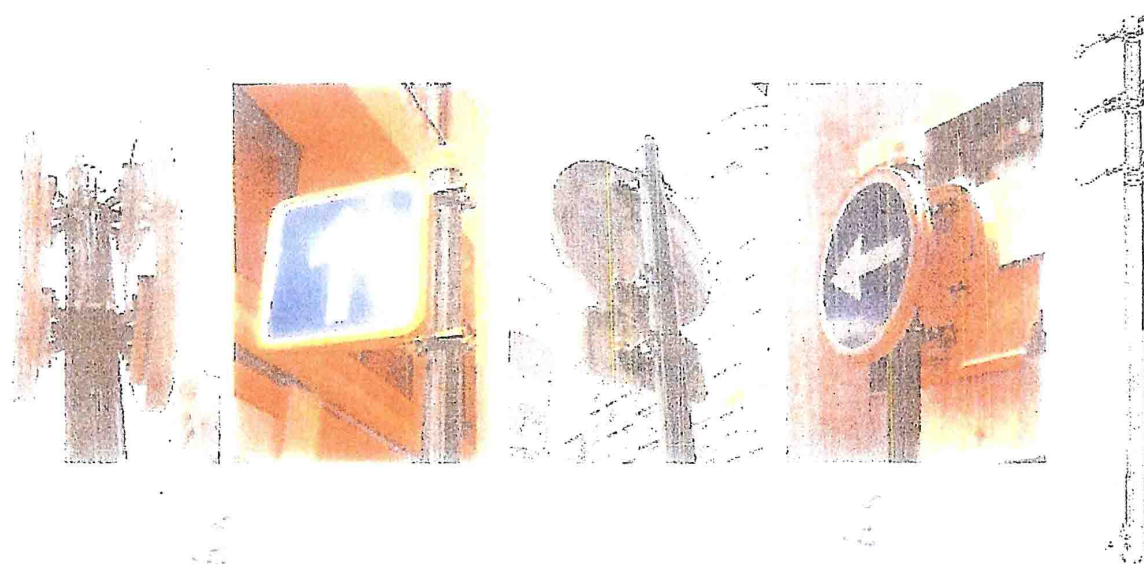
 - Aluminio en bruto.
 - Aluminio anodizado.
 - Pintura decorativa tipo poliuretano o en polvo.

Aplicaciones

 - Señalización vertical urbana e interurbana.
 - Señalización de código para la circulación.
 - Flechas y carteles laterales.

NORMATIVA

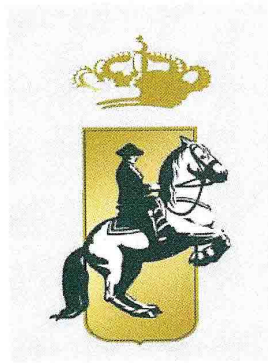
- UNE 135311 Señalización Vertical. Elementos de sustentación y anclaje. Hipótesis de cálculo.
- UNE-EN 12899-1 Señales verticales fijas de circulación. Parte 1: Señales Fijas.
- RD 1428/2003 Reglamento General de Circulación.
- Norma 8.1-IC "Señalización Vertical".
- Instrucción de Hormigón Estructural (EHE-08).
- PG-3. Pliego de Prescripciones Técnicas Generales para Obras de Carreteras y Puentes.
- Marcado CE.



www.aimpe.es



SEÑALIZACION INFORMATIVA



SITUACIÓN Y MATERIAL



ESTUDIO SEÑALIZACION INFORMATIVA

“Fundación Real Escuela Andaluza del Arte Ecuestre”

SITUACION	MATERIAL
DETALLE 1: Rotonda de Michelin	Poste, cajetón y serigrafía
DETALLE 2: Glorieta Caballitos de Colores	Serigrafía
DETALLE 3: Avda. del Ejercito	Cajetón y serigrafía
DETALLE 4: Glorieta Hipercor	Cajetón y serigrafía
DETALLE 5: Avda. Domecq junto hotel Jerez	Cajetón y serigrafía
DETALLE 6: Avda. Domecq altura plaza del Caballo	Serigrafía a modificar
DETALLE 7: Avda. Avda. Domecq altura Sede Provincial	Serigrafía a modificar
DETALLE 8: Avda. Duque de Abrantes junto Finca Recreo	2 Serigrafías a modificar
DETALLE 9: Avda. de Lebrija altura Glorieta Leroy	Poste, cajetón y serigrafía
DETALLE 10: Avda. de Lebrija altura la Esplendida	Cajetón y serigrafía
DETALLE 11: Avda. Duque de Abrantes altura ferretería La Cartuja	Serigrafía a modificar
DETALLE 12: Cruce Abrantes con C/ Pizarro	Serigrafía a modificar
DETALLE 13: Salida A-480 Sanlúcar	Cajetón y serigrafía
DETALLE 14: Cruce de Sanlúcar altura Dos Ruedas	Cajetón y serigrafía
DETALLE 15: Avda. Reina Sofía altura Calvario	Cajetón y serigrafía

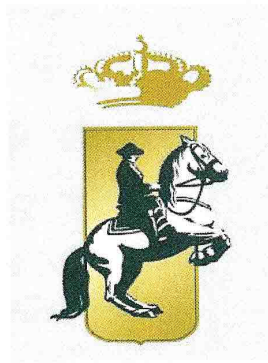
Corredera, 27
11402, JEREZ
Telf: 956 999 440
Fax: 956 999 441

Ayuntamiento de Jerez

SITUACION	MATERIAL
DETALLE 33: C/ Sevilla junto farmacia	Serigrafía a modificar
DETALLE 34: A-381 Ctra. Cartuja	Poste, cajetón y serigrafía
DETALLE 35: Rotonda del Retiro	Cajetón y serigrafía
DETALLE 36: Glorieta del Minotauro	Poste, cajetón y serigrafía
DETALLE 37: Avda. de la Paz altura Glorieta Venencia	Serigrafía a modificar
DETALLE 38: C/ Circo junto Plaza de Toros	Serigrafía a modificar
DETALLE 39: C/ Paul	Serigrafía a modificar
DETALLE 40: Avda. de Arcos altura Venta los Callos	Poste, cajetón y serigrafía
DETALLE 41: Avda. de Arcos altura Residencia de Ancianos	Cajetón y serigrafía
DETALLE 42: Glorieta de la Asunción (antigua Cárcel)	Poste, cajetón y serigrafía
DETALLE 43: Avda. de Arcos altura oficina Correos	Cajetón y serigrafía
DETALLE 44: Avda. de Arcos altura antigua Harinera	Cajetón y serigrafía



SEÑALIZACION INFORMATIVA

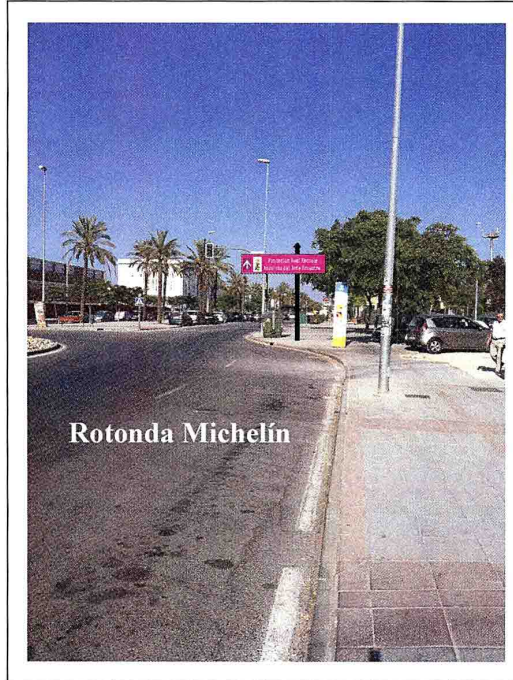


CROQUIS DE UBICACIÓN



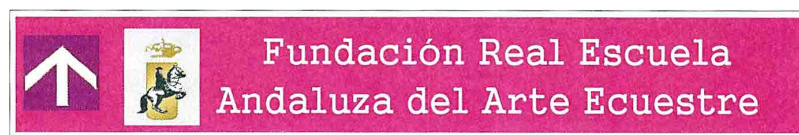
SEÑALIZACION INFORMATIVA
Fundación Real Escuela
Andaluza del Arte Ecuestre

DETALLE 1



Cajetón y serigrafía

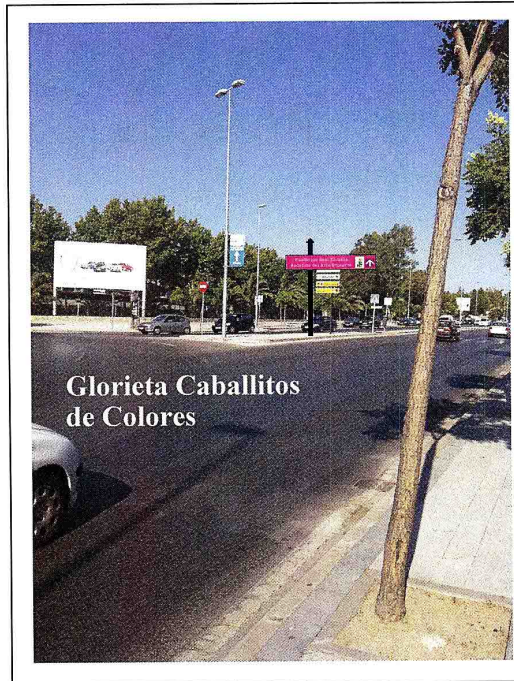
Poste nuevo





SEÑALIZACION INFORMATIVA
Fundación Real Escuela
Andaluza del Arte Ecuestre

DETALLE 2



Serigrafía

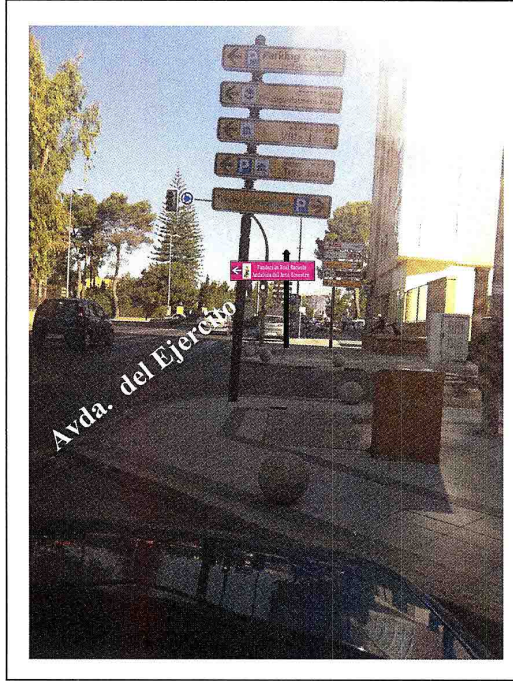
Fundación Real Escuela
Andaluza del Arte Ecuestre



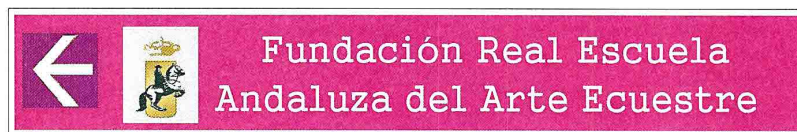


SEÑALIZACION INFORMATIVA
Fundación Real Escuela
Andaluza del Arte Ecuestre

DETALLE 3



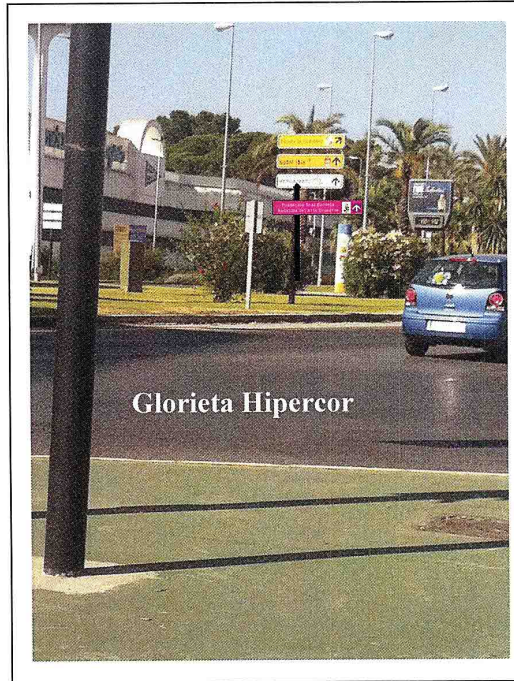
Cajetón y serigrafía





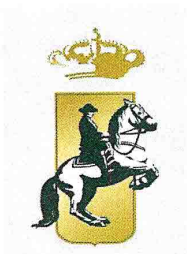
SEÑALIZACION INFORMATIVA
Fundación Real Escuela
Andaluza del Arte Ecuestre

DETALLE 4



Cajetón y serigrafía

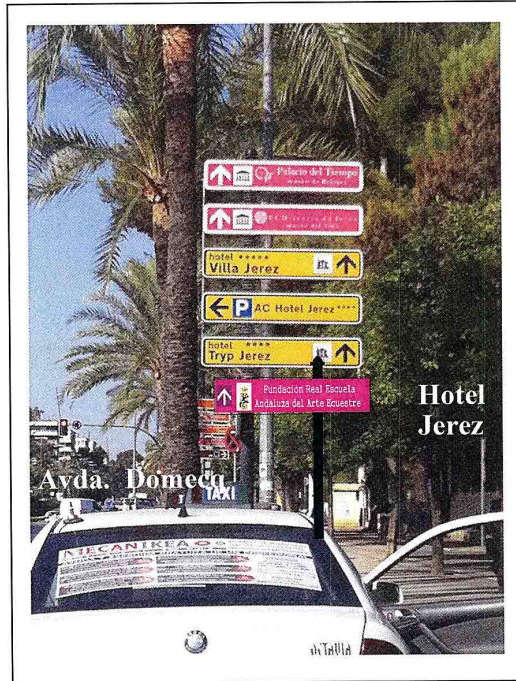
Fundación Real Escuela
Andaluza del Arte Ecuestre



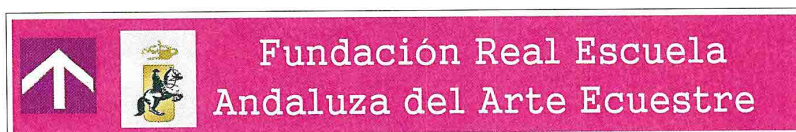


SEÑALIZACION INFORMATIVA
Fundación Real Escuela
Andaluza del Arte Ecuestre

DETALLE 5



Cajetón y serigrafía



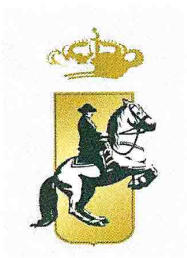


SEÑALIZACION INFORMATIVA
Fundación Real Escuela
Andaluza del Arte Ecuestre

DETALLE 6



Serigrafía a modificar (existente)





SEÑALIZACION INFORMATIVA
Fundación Real Escuela
Andaluza del Arte Ecuestre

DETALLE 7



Serigrafía a modificar (existente)

Fundación Real Escuela
Andaluza del Arte Ecuestre



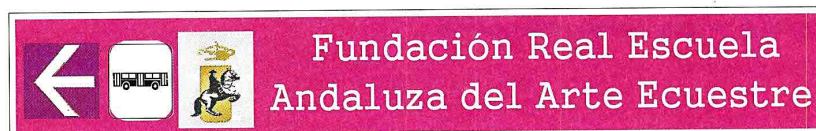


SEÑALIZACION INFORMATIVA
Fundación Real Escuela
Andaluza del Arte Ecuestre

DETALLE 8



2 Serigrafías a modificar (existentes)





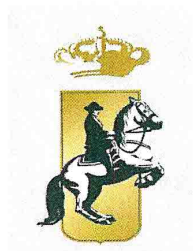
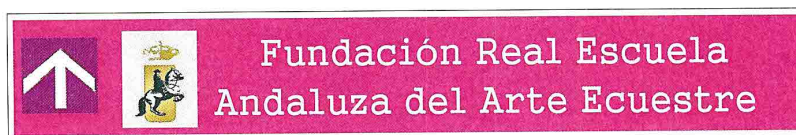
SEÑALIZACION INFORMATIVA
Fundación Real Escuela
Andaluza del Arte Ecuestre

DETALLE 9



Cajetón y serigrafía

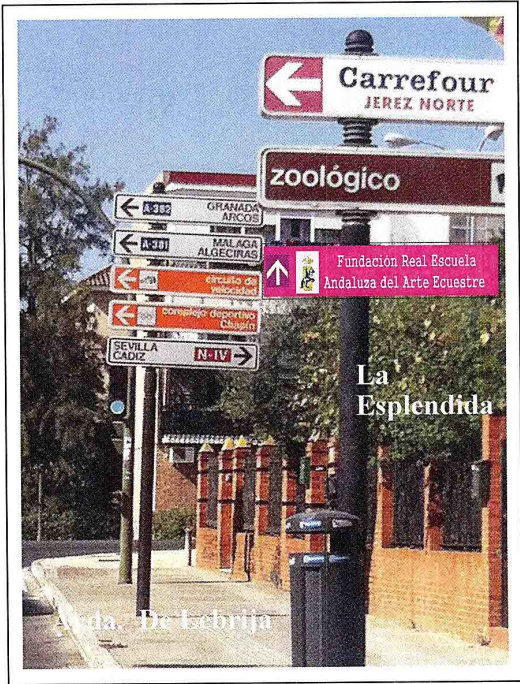
Poste nuevo



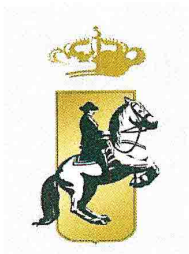


SEÑALIZACION INFORMATIVA
Fundación Real Escuela
Andaluza del Arte Ecuestre

DETALLE 10



Cajetón y serigrafía



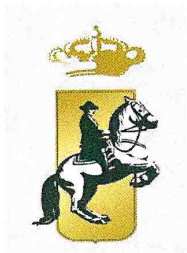
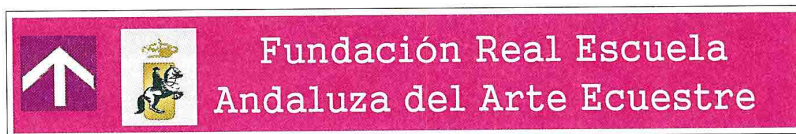


SEÑALIZACION INFORMATIVA
Fundación Real Escuela
Andaluza del Arte Ecuestre

DETALLE 11



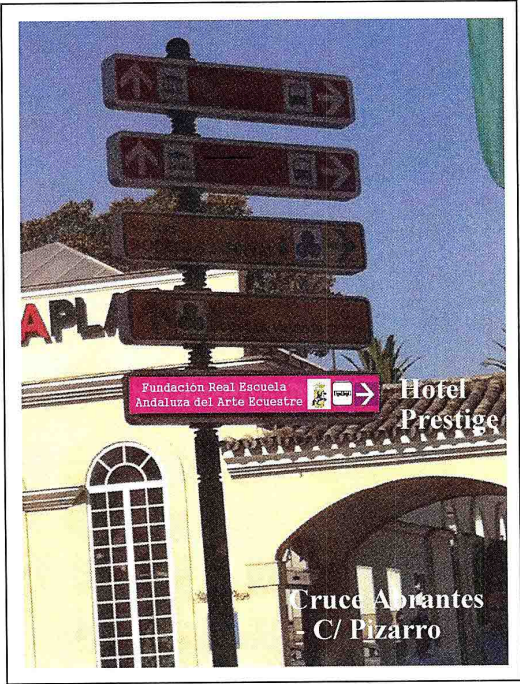
Serigrafía a modificar (existente)



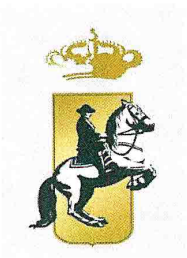


SEÑALIZACION INFORMATIVA
Fundación Real Escuela
Andaluza del Arte Ecuestre

DETALLE 12



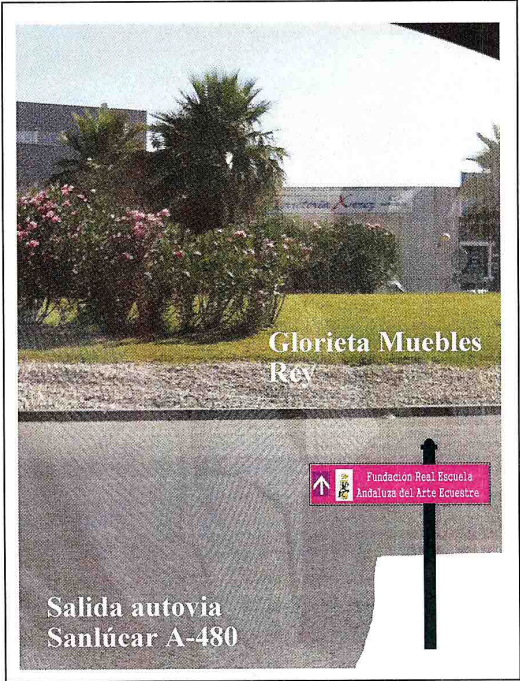
Serigrafía a modificar (existente)





SEÑALIZACION INFORMATIVA
Fundación Real Escuela
Andaluza del Arte Ecuestre

DETALLE 13



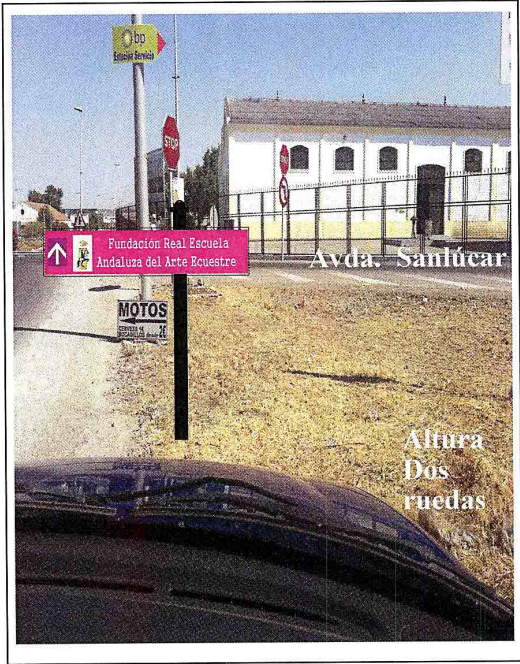
Cajetón y serigrafía



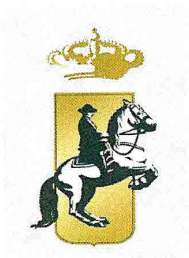


SEÑALIZACION INFORMATIVA
Fundación Real Escuela
Andaluza del Arte Ecuestre

DETALLE 14



Cajetón y serigrafía



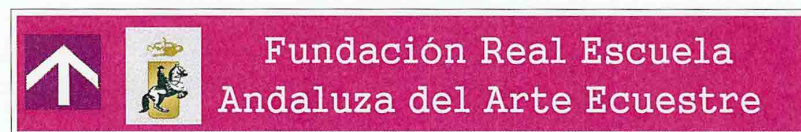


SEÑALIZACION INFORMATIVA
Fundación Real Escuela
Andaluza del Arte Ecuestre

DETALLE 15



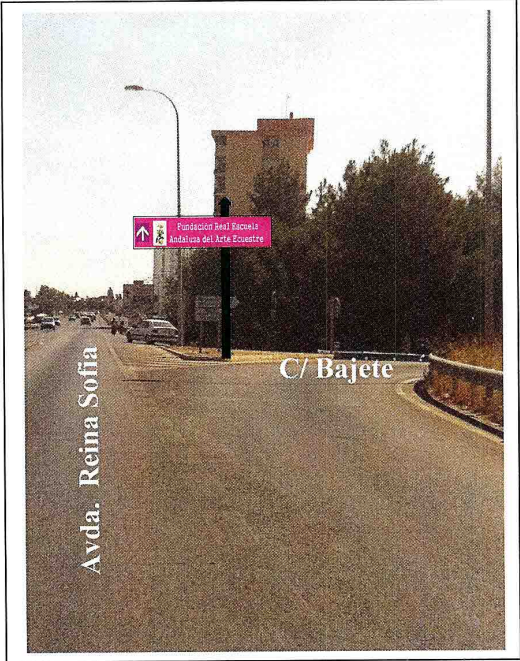
Cajetón y serigrafía





SEÑALIZACION INFORMATIVA
Fundación Real Escuela
Andaluza del Arte Ecuestre

DETALLE 16



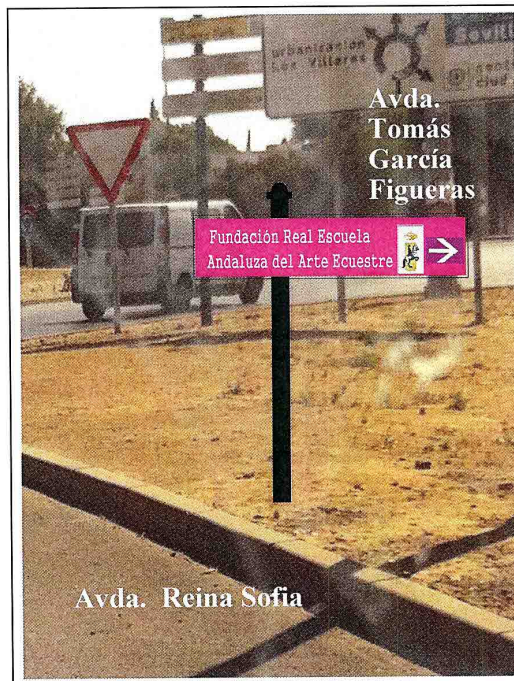
Cajetón y serigrafía (traslado de poste existente)





SEÑALIZACION INFORMATIVA
Fundación Real Escuela
Andaluza del Arte Ecuestre

DETALLE 17



Cajetón y serigrafía

Poste nuevo

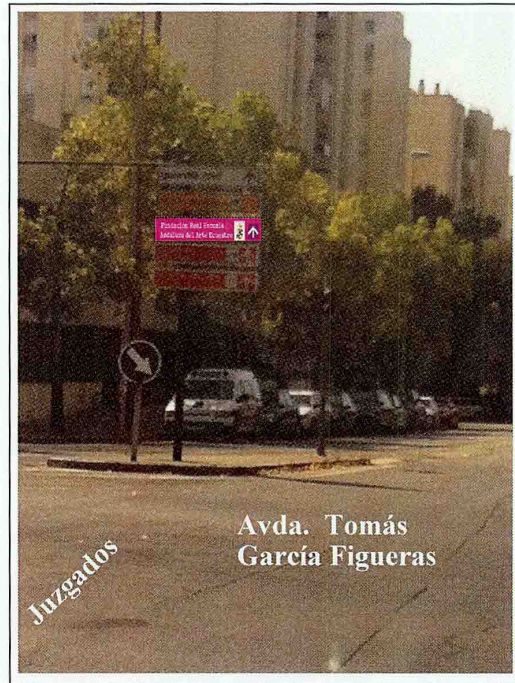
Fundación Real Escuela
Andaluza del Arte Ecuestre





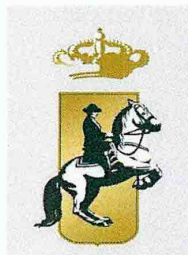
SEÑALIZACION INFORMATIVA
Fundación Real Escuela
Andaluza del Arte Ecuestre

DETALLE 18



Serigrafía a modificar (existente)

Fundación Real Escuela
Andaluza del Arte Ecuestre





SEÑALIZACION INFORMATIVA
Fundación Real Escuela
Andaluza del Arte Ecuestre

DETALLE 19



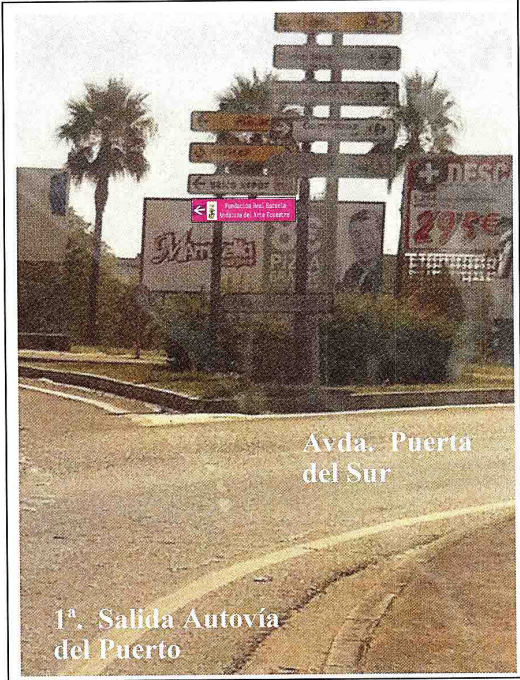
Serigrafía a modificar (existente)



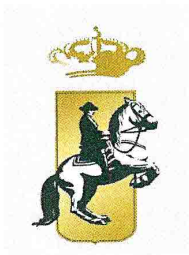


SEÑALIZACION INFORMATIVA
Fundación Real Escuela
Andaluza del Arte Ecuestre

DETALLE 20



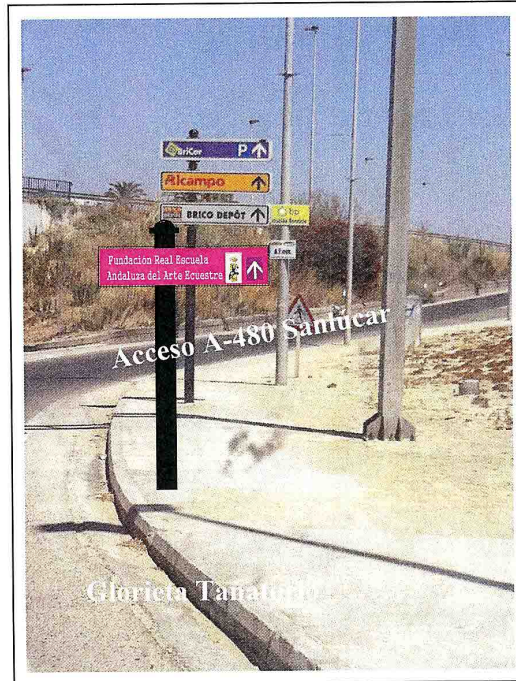
Cajetón y serigrafía





SEÑALIZACION INFORMATIVA
Fundación Real Escuela
Andaluza del Arte Ecuestre

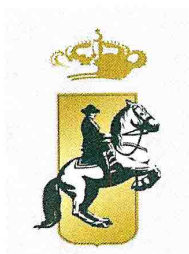
DETALLE 21



Cajetón y serigrafía

Poste nuevo

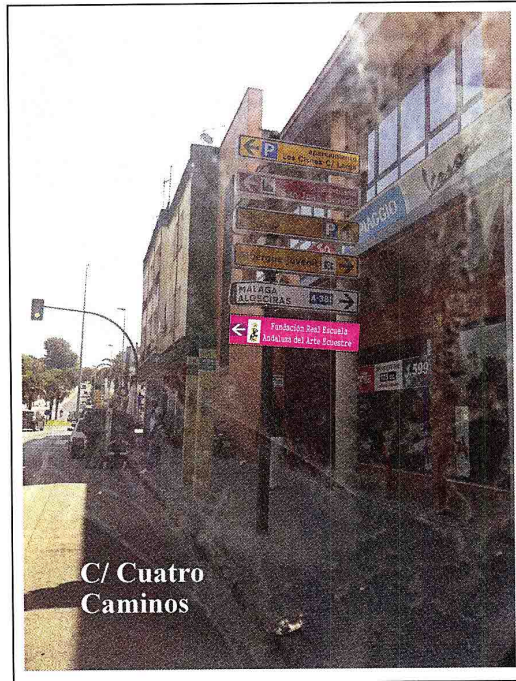
Fundación Real Escuela
Andaluza del Arte Ecuestre



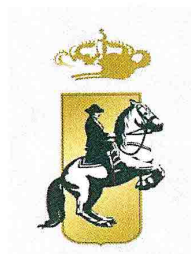


SEÑALIZACION INFORMATIVA
Fundación Real Escuela
Andaluza del Arte Ecuestre

DETALLE 22



Cajetón y serigrafía





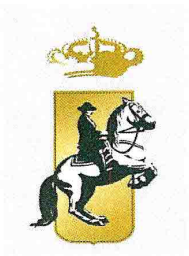
SEÑALIZACION INFORMATIVA
Fundación Real Escuela
Andaluza del Arte Ecuestre

DETALLE 23



Cajetón y serigrafía

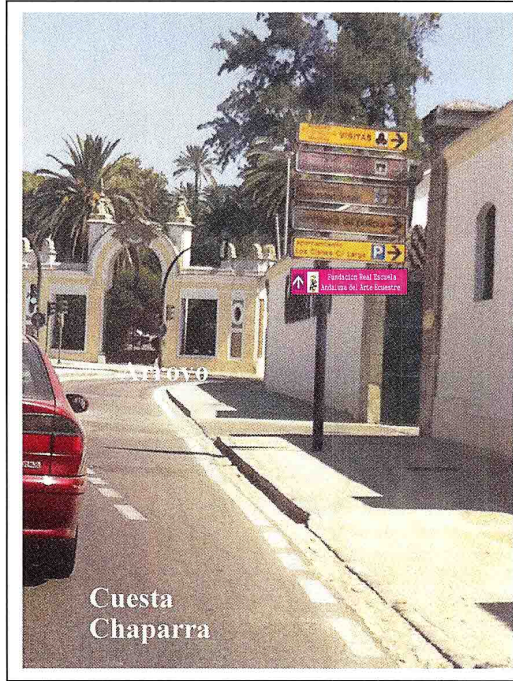
Poste nuevo





SEÑALIZACION INFORMATIVA
Fundación Real Escuela
Andaluza del Arte Ecuestre

DETALLE 24



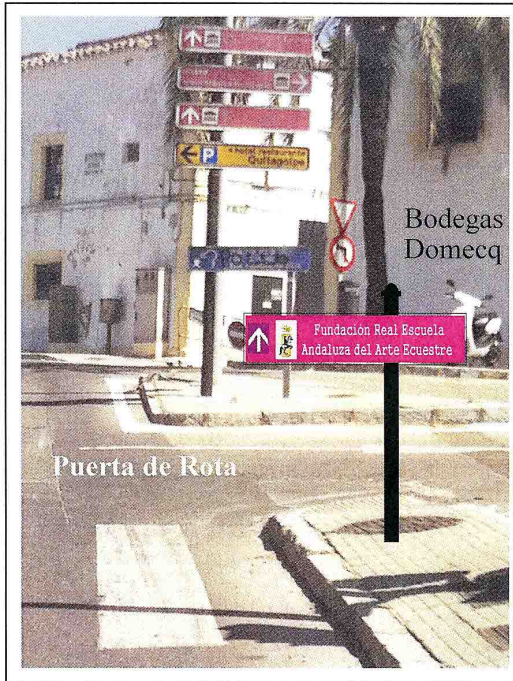
Cajetón y serigrafía





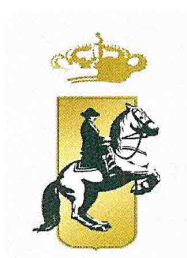
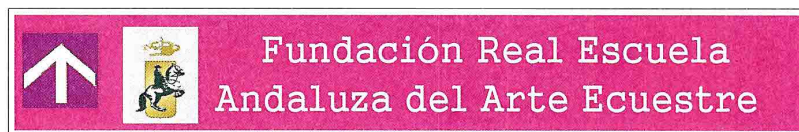
SEÑALIZACION INFORMATIVA
Fundación Real Escuela
Andaluza del Arte Ecuestre

DETALLE 25



Cajetón y serigrafía

Poste nuevo





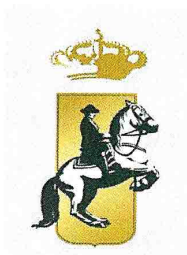
SEÑALIZACION INFORMATIVA
Fundación Real Escuela
Andaluza del Arte Ecuestre

DETALLE 26



Cajetón y serigrafía

Fundación Real Escuela
Andaluza del Arte Ecuestre





SEÑALIZACION INFORMATIVA
Fundación Real Escuela
Andaluza del Arte Ecuestre

DETALLE 27



Serigrafía a modificar (existente)

Fundación Real Escuela
Andaluza del Arte Ecuestre



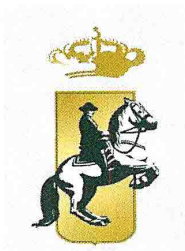


SEÑALIZACION INFORMATIVA
Fundación Real Escuela
Andaluza del Arte Ecuestre

DETALLE 28



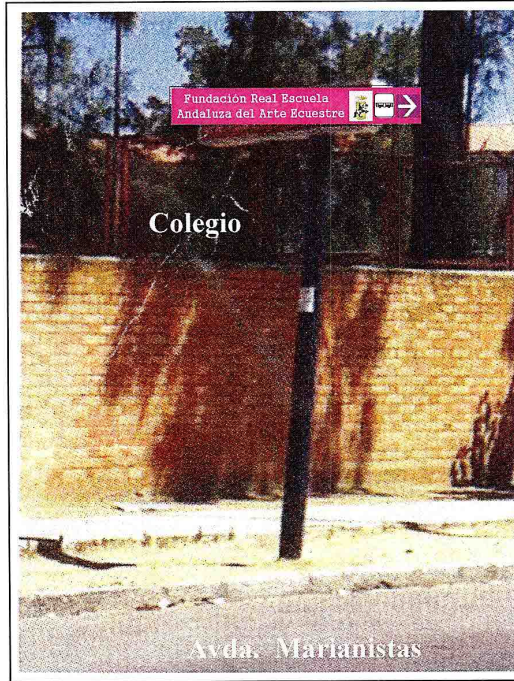
Serigrafía a modificar (existente)





SEÑALIZACION INFORMATIVA
Fundación Real Escuela
Andaluza del Arte Ecuestre

DETALLE 29



Serigrafía a modificar (existente)

Fundación Real Escuela
Andaluza del Arte Ecuestre





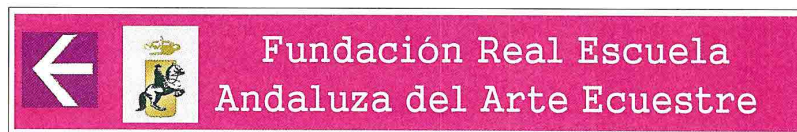
SEÑALIZACION INFORMATIVA
Fundación Real Escuela
Andaluza del Arte Ecuestre

DETALLE 30



Cajetón y serigrafía

Poste nuevo





SEÑALIZACION INFORMATIVA
Fundación Real Escuela
Andaluza del Arte Ecuestre

DETALLE 31



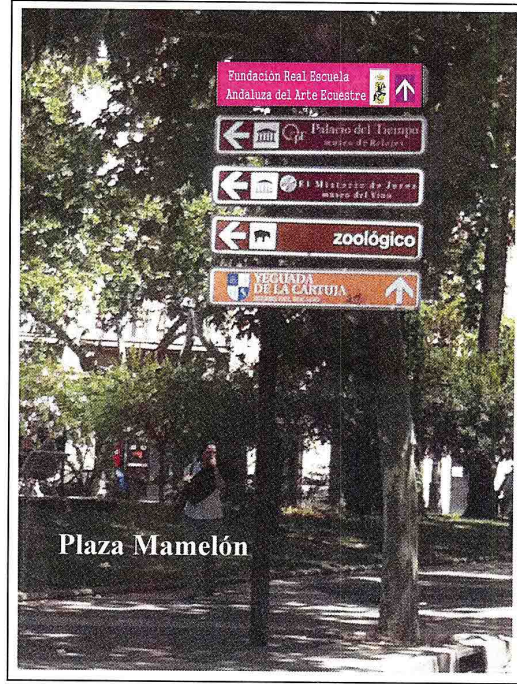
Cajetón y serigrafía





SEÑALIZACION INFORMATIVA
Fundación Real Escuela
Andaluza del Arte Ecuestre

DETALLE 32



Cajetón y serigrafía

Fundación Real Escuela
Andaluza del Arte Ecuestre





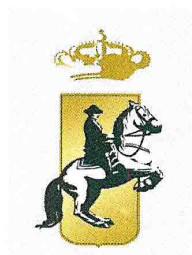
SEÑALIZACION INFORMATIVA
Fundación Real Escuela
Andaluza del Arte Ecuestre

DETALLE 33



C/ Sevilla junto farmacia

Serigrafía a modificar (existente)





SEÑALIZACION INFORMATIVA
Fundación Real Escuela
Andaluza del Arte Ecuestre

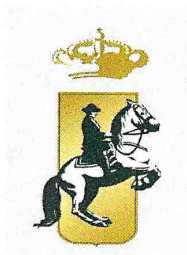
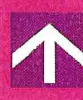
DETALLE 34



Cajetón y serigrafía

Poste nuevo

Fundación Real Escuela
Andaluza del Arte Ecuestre



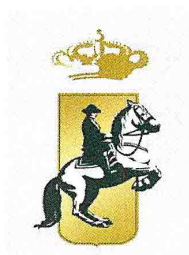
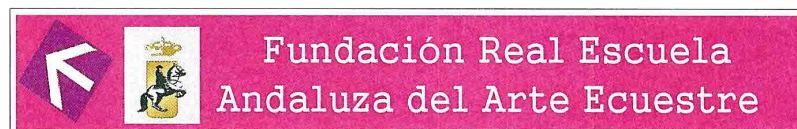


SEÑALIZACION INFORMATIVA
Fundación Real Escuela
Andaluza del Arte Ecuestre

DETALLE 35



Cajetón y serigrafía





SEÑALIZACION INFORMATIVA
Fundación Real Escuela
Andaluza del Arte Ecuestre

DETALLE 36



Cajetón y serigrafía

Poste nuevo

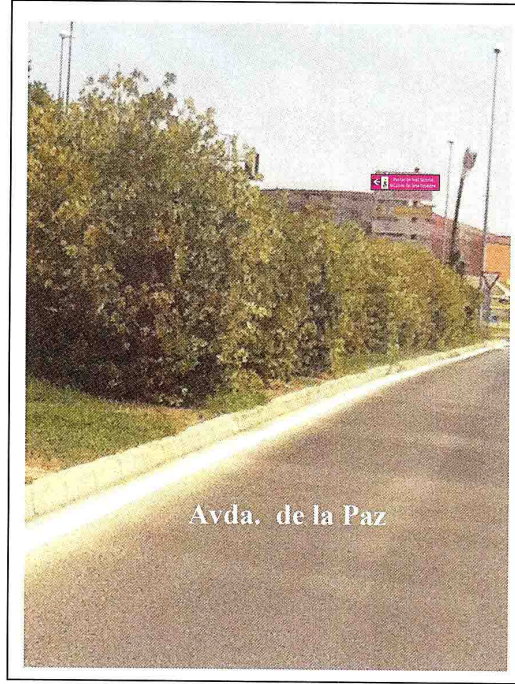
Fundación Real Escuela
Andaluza del Arte Ecuestre



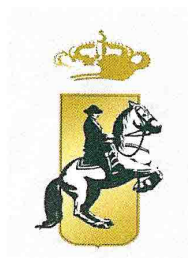
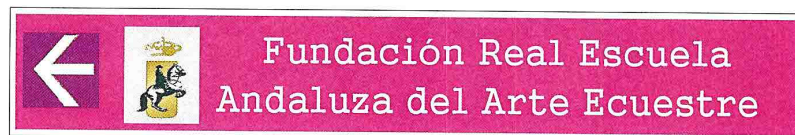


SEÑALIZACION INFORMATIVA
Fundación Real Escuela
Andaluza del Arte Ecuestre

DETALLE 37



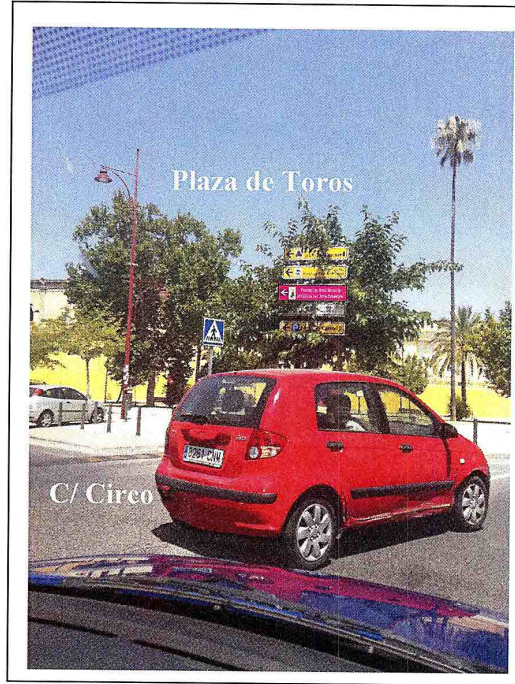
Serigrafía a modificar (existente)



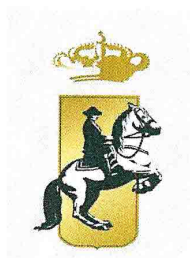
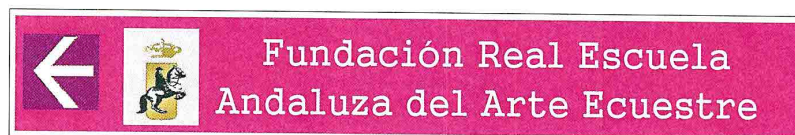


SEÑALIZACION INFORMATIVA
Fundación Real Escuela
Andaluza del Arte Ecuestre

DETALLE 38



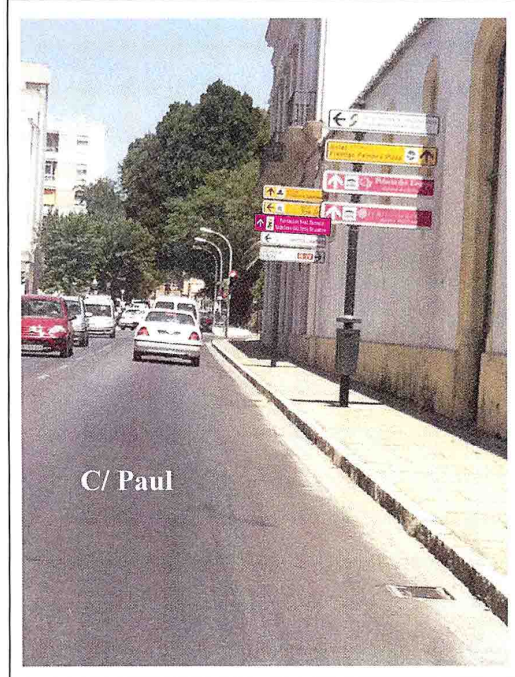
Serigrafía a modificar (existente)





SEÑALIZACION INFORMATIVA
Fundación Real Escuela
Andaluza del Arte Ecuestre

DETALLE 39



Serigrafía a modificar (existente)





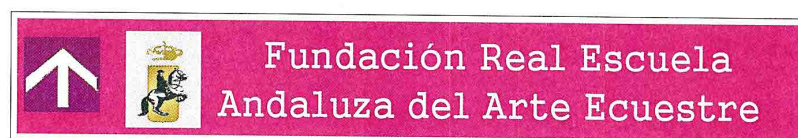
SEÑALIZACION INFORMATIVA
Fundación Real Escuela
Andaluza del Arte Ecuestre

DETALLE 40



Cajetón y serigrafía

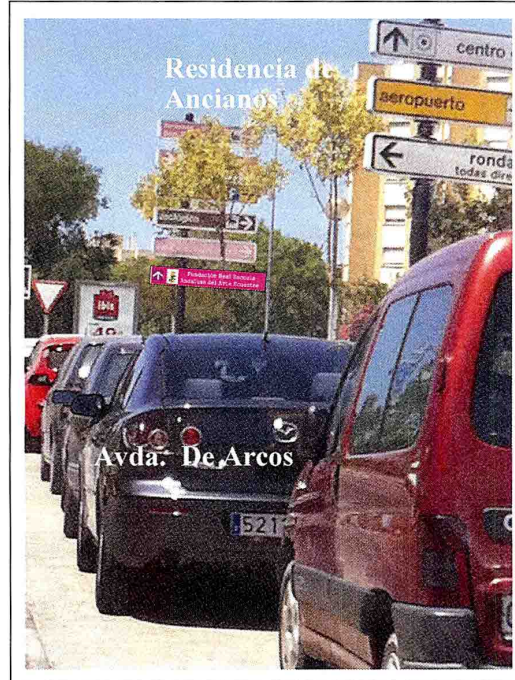
Poste nuevo



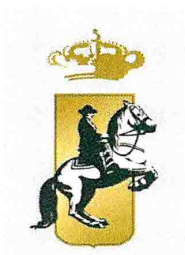
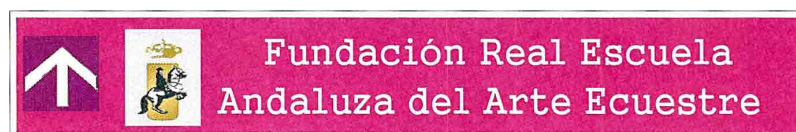


SEÑALIZACION INFORMATIVA
Fundación Real Escuela
Andaluza del Arte Ecuestre

DETALLE 41



Cajetón y serigrafía





SEÑALIZACION INFORMATIVA
Fundación Real Escuela
Andaluza del Arte Ecuestre

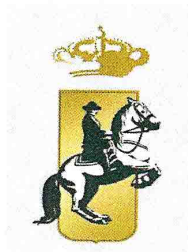
DETALLE 42



Cajetón y serigrafía

Poste nuevo

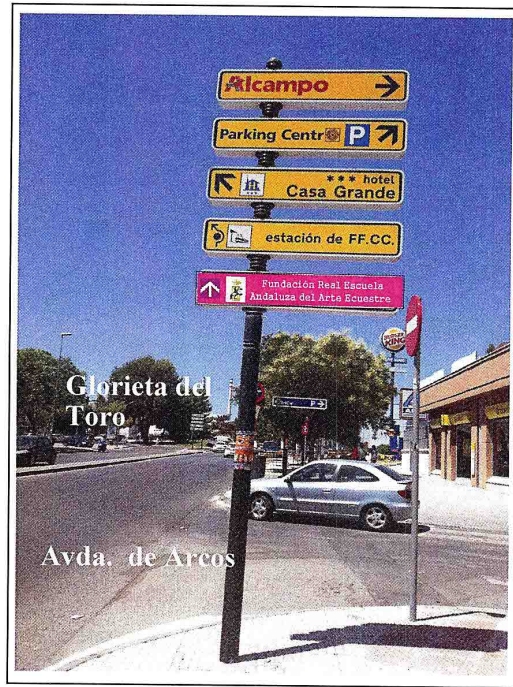
Fundación Real Escuela
Andaluza del Arte Ecuestre



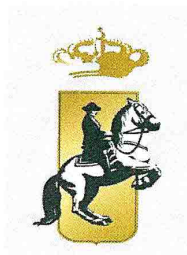
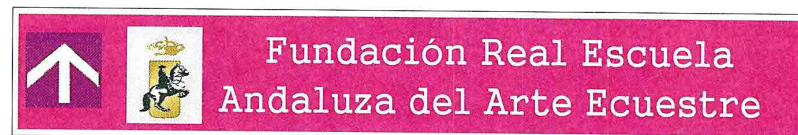


SEÑALIZACION INFORMATIVA
Fundación Real Escuela
Andaluza del Arte Ecuestre

DETALLE 43



Cajetón y serigrafía





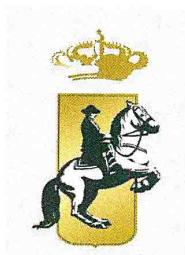
SEÑALIZACION INFORMATIVA
Fundación Real Escuela
Andaluza del Arte Ecuestre

DETALLE 44



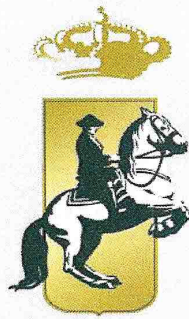
Cajetón y serigrafía

Fundación Real Escuela
Andaluza del Arte Ecuestre





SEÑALIZACION INFORMATIVA



PRESUPUESTO



PRESUPUESTO

DETALLE 1	- Poste, cajetón y serigrafía	646,29.- €
DETALLE 2	- Serigrafía	344,37.- €
DETALLE 3	- Cajetón y serigrafía.....	658,61.- €
DETALLE 4	- Cajetón y serigrafía.....	658,61.- €
DETALLE 5	- Cajetón y serigrafía.....	658,61.- €
DETALLE 6	- Serigrafía a modificar	344,37.- €
DETALLE 7	- Serigrafía a modificar	344,37.- €
DETALLE 8	- 2 Serigrafías a modificar.....	688,74.- €
DETALLE 9	- Poste, cajetón y serigrafía	646,29.- €
DETALLE 10	- Cajetón y serigrafía.....	658,61.- €
DETALLE 11	- Serigrafía a modificar	344,37.- €
DETALLE 12	- Serigrafía a modificar	344,37.- €
DETALLE 13	- Cajetón y serigrafía.....	658,61.- €
DETALLE 14	- Cajetón y serigrafía.....	658,61.- €
DETALLE 15	- Cajetón y serigrafía.....	658,61.- €
DETALLE 16	- Cajetón y serigrafía (traslado poste)	1.461,82.- €
DETALLE 17	- Poste, cajetón y serigrafía	646,29.- €
DETALLE 18	- Serigrafía a modificar	344,37.- €
DETALLE 19	- Serigrafía a modificar	344,37.- €

Corredera, 27
11402.JEREZ
Telf:956.149.440
Fax:956.149.441



DETALLE 20	- Cajetón y serigrafía.....	658,61.- €
DETALLE 21	- Poste, cajetón y serigrafía	646,29.- €
DETALLE 22	- Cajetón y serigrafía.....	658,61.- €
DETALLE 23	- Poste, cajetón y serigrafía	646,29.- €
DETALLE 24	- Cajetón y serigrafía.....	658,61.- €
DETALLE 25	- Poste, cajetón y serigrafía	646,29.- €
DETALLE 26	- Cajetón y serigrafía.....	658,61.- €
DETALLE 27	- Serigrafía a modificar	344,37.- €
DETALLE 28	- Serigrafía a modificar	344,37.- €
DETALLE 29	- Serigrafía a modificar	344,37.- €
DETALLE 30	- Poste, cajetón y serigrafía	646,29.- €
DETALLE 31	- Cajetón y serigrafía.....	658,61.- €
DETALLE 32	- Cajetón y serigrafía.....	658,61.- €
DETALLE 33	- Serigrafía a modificar	344,37.- €
DETALLE 34	- Poste, cajetón y serigrafía	646,29.- €
DETALLE 35	- Cajetón y serigrafía.....	658,61.- €
DETALLE 36	- Poste, cajetón y serigrafía	646,29.- €
DETALLE 37	- Serigrafía a modificar	344,37.- €
DETALLE 38	- Serigrafía a modificar	344,37.- €
DETALLE 39	- Serigrafía a modificar	344,37.- €
DETALLE 40	- Poste, cajetón y serigrafía	646,29.- €
DETALLE 41	- Cajetón y serigrafía.....	658,61.- €
DETALLE 42	- Poste, cajetón y serigrafía	646,29.- €

Corredera, 27
11402. JEREZ
Telf: 956 999 440
Fax: 956 999 441



DETALLE 43	- Cajetón y serigrafía.....	658,61.- €
DETALLE 44	- Cajetón y serigrafía.....	658,61.- €
TOTAL		25.27730.- €
21% de IVA		5.308,23.-€
TOTAL PRESUPUESTO		30.585,53.- €

Por lo tanto el costo de suministro e instalación de la señalización informativa asciende a la cantidad de 30.585,53.- €

NOTA: Los DETALLES 1, 9, 17, 21, 23, 25, 30, 34, 36, 40 y 42, corresponden al mod. "INFO-FUTURA", de la empresa de señalizaciones POSTIGO.

El resto de los DETALLES descritos son del mod. "ÓCEANO PACIFICO" perteneciente a la empresa CEMUSA.

Jerez de la Frontera a 12 de agosto de 2014

Pablo Montabes Calatayud
Jefe del Dpto. de Estacionamiento, Tráfico
Señalización Viaria, Diseño y Planificación

Corredera, 27
11402. JEREZ
Telf: 956 999 440
Fax: 956 999 441

	Código Cifrado de Verificación: VJ1PN4V0K891RY4 .Permite la verificación de la integridad de una copia de este documento electrónico en la dirección: https://www.sedelectronica.jerez.es/verificafirma/ Hash: oHzQBqxtb+wp7+/cdIVrj+gVEWI=				
FIRMA	PABLO MONTABES CALATAYUD, 31659064R	SN	1021998009	FECHA	14/08/2014
VJ1PN4V0K891RY4					