

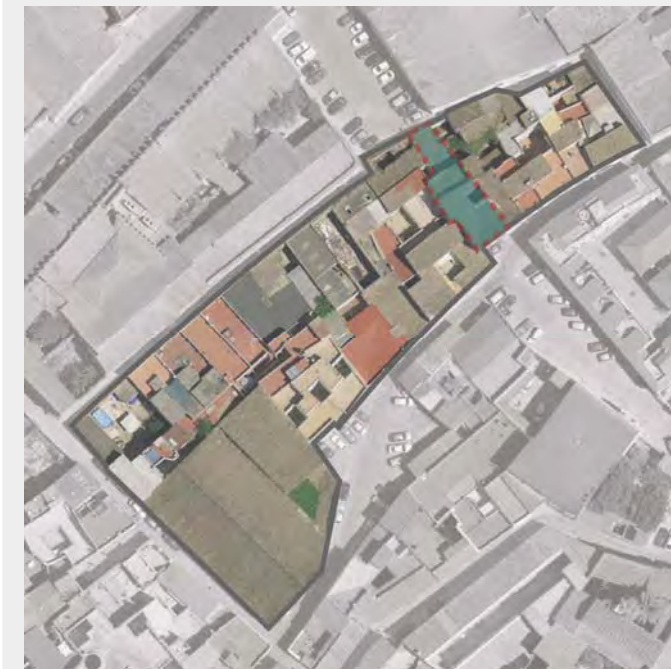
INFORMACIÓN URBANÍSTICA

CATALOGACIÓN: Conservación arquitectónica	ALTURA ACTUAL: II PLANTAS
SUPERFICIE DE PARCELA CATASTRAL: 186,17 m ²	SUPERFICIE CONSTRUIDA CATASTRAL: 382,00 m ²
USO ACTUAL: Finca residencial en mal estado - Sin uso	

DESCRIPCIÓN ESTADO ACTUAL

Se trata de una finca tradicional casa patio. Data del siglo XIX y actualmente no tiene uso, siendo su estado de conservación deficiente. Ubicada entre medianeras y con dos fachadas una a calle Justicia y otra a la Plaza del Cubo. En la planta baja se aprecian una serie de huecos tapiados y en plantas superiores se intercalan balcones con cierros.

Los muros de cerramiento posiblemente de fábrica mixta de ladrillo y sillería. Los forjados de vigas de madera y alfarjías. Presenta problemas de humedad de capilaridad y filtración en el paramento, crecimiento de vegetación en cornisas y balcones y con desprendimiento de enfoscado y pintura dejando visto el muro. La cubierta es plana transitable con problemas de humedad por filtración.



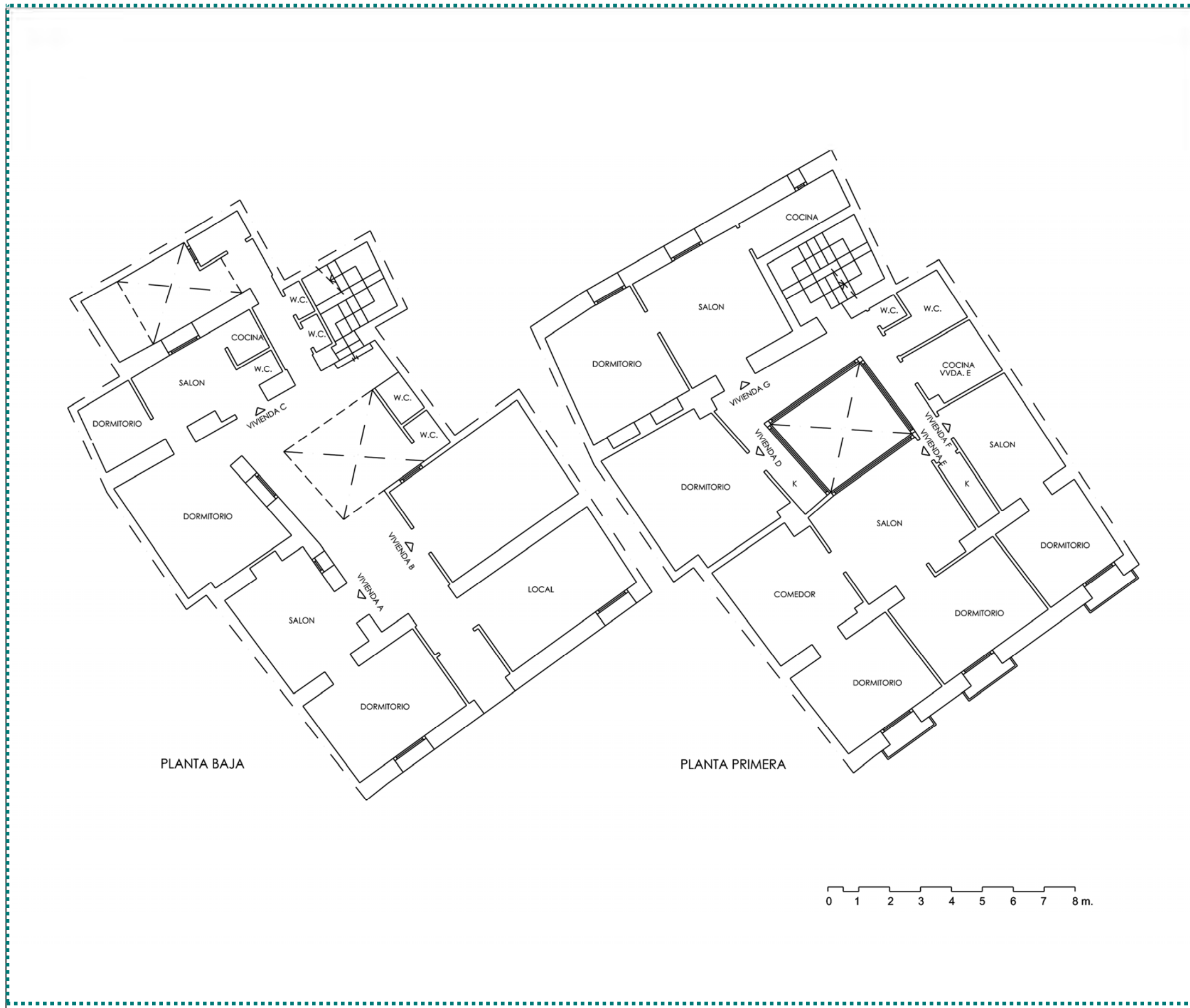
SECTOR X JUSTICIA
MANZANA: 53415
PARCELA: 04

ACTUACION PROPUESTA PARA LA FINCA	
X	REHABILITACIÓN INTEGRAL
	REHABILITACIÓN PARCIAL
	REHABILITACIÓN ESTÉTICA

PROGRAMA DE AYUDAS SEGÚN BORRADOR DE ANDALUCÍA. 2016-2020	VIVIENDA
	A
1. PROGRAMA DE TRANSFORMACIÓN DE INFRA-VIVIENDA.	
2. PROGRAMA DE ACTUACIONES PÚBLICAS.	
3. PROGRAMA DE REHABILITACIÓN AUTONÓMICA DE EDIFICIOS.	
4. PROGRAMA DE REHABILITACIÓN AUTONÓMICA DE VIVIENDAS.	
5. PROGRAMA DE FOMENTO DE LA REGENERACIÓN Y RENOVACIÓN URBANAS	
6. PROGRAMA DE REHABILITACIÓN ENERGÉTICA.	
7. PROGRAMA DE REHABILITACIÓN SINGULAR.	
8. PROGRAMA DE REHABILITACIÓN INTEGRAL (REFERIDO A TODO EL CONJUNTO INTRAMUROS)	X

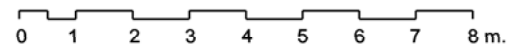
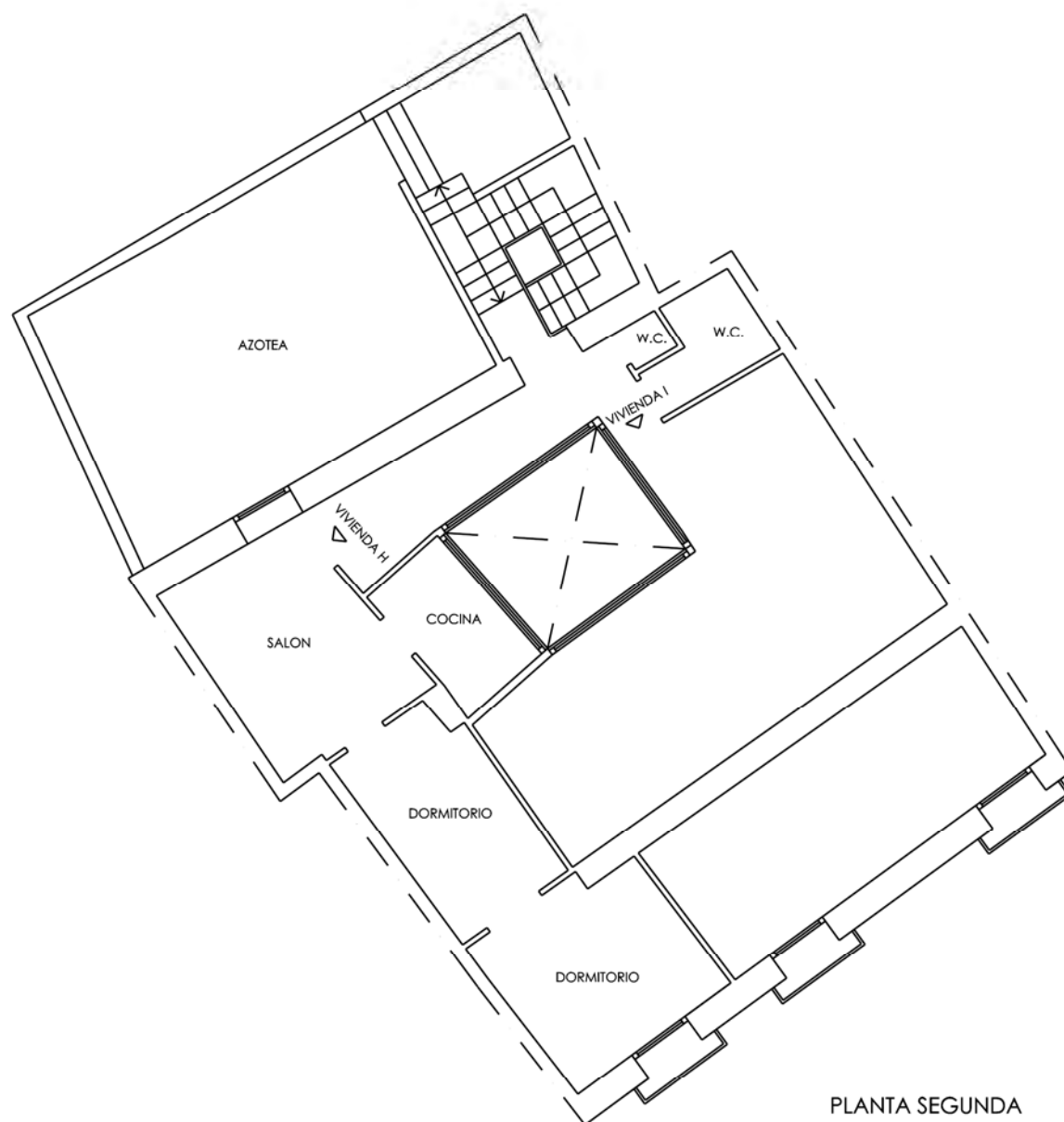


PLANIMETRÍA



SUPERFICIE PARCELA.- 192.70 m ²		
SUP. CONSTRUIDA PLANTA BAJA.- 171.48 m ²	SUP. CONSTRUIDA PLANTA PRIMERA.- 197.30 m ²	SUP. CONSTRUIDA PLANTA SEGUNDA.- 165.30 m ²
VIVIENDA A.- 35.60 m ²	VIVIENDA E.- 71.90 m ²	VIVIENDA H.- 51.98 m ²
VIVIENDA B.- 21.49 m ²	VIVIENDA F.- 26.93 m ²	VIVIENDA I.- 74.70 m ²
VIVIENDA C.- 41.38 m ²	VIVIENDA G.- 68.78 m ²	
VIVIENDA D.- 41.95 m ²		
SUPERFICIE CONSTRUIDA TOTAL.- 534.08 m ²		

PLANIMETRÍA



SUPERFICIE PARCELA.- 192.70 m ²		
SUP. CONSTRUIDA PLANTA BAJA.- 171.48 m ²	SUP. CONSTRUIDA PLANTA PRIMERA.- 197.30 m ²	SUP. CONSTRUIDA PLANTA SEGUNDA.- 165.30 m ²
VIVIENDA A.- 35.60 m ²	VIVIENDA E.- 71.90 m ²	VIVIENDA H.- 51.98 m ²
VIVIENDA B.- 21.49 m ²	VIVIENDA F.- 26.93 m ²	VIVIENDA I.- 74.70 m ²
VIVIENDA C.- 41.38 m ²	VIVIENDA G.- 68.78 m ²	
VIVIENDA D.- 41.95 m ²		
SUPERFICIE CONSTRUIDA TOTAL.- 534.08 m ²		