

BALANCE TURÍSTICO (3º Trimestre 2010)

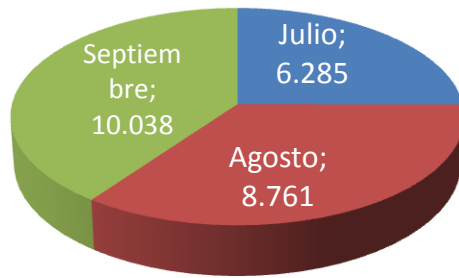
Delegación de Turismo

Ayuntamiento de Jerez

BALANCE TURÍSTICO (3º Trimestre 2010)

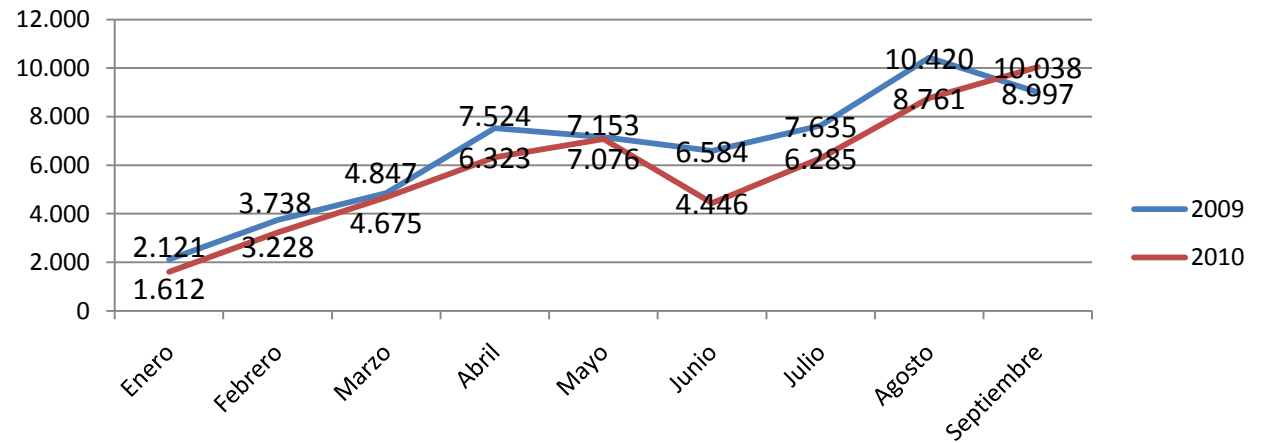
1. NÚMERO DE VISITANTES ATENDIDOS EN LA OFICINA DE TURISMO

Número visitantes atendidos Oficina de Turismo 3º Trimestre 2010



25.084 Visitantes

Datos mensuales número visitante 3º Trimestre 2009-2010



Fuente SIIT

2. PRINCIPALES PROCEDENCIAS DE VISITANTES ATENDIDOS EN LA OFICINA DE TURISMO

PAISES <i>(3º Trimestre)</i>	2009	2010
España	62,48%	59,44%
Alemania	10,11%	10,59%
Reino Unido	5,49%	6,59%
Francia	5,93%	6,27%
Italia	3,41%	3,31%
COMUNIDADES <i>(3º Trimestre)</i>	2009	2010
Andalucía	18,46%	19,02%
Madrid	17%	17,78%
Cataluña	13,53%	13,53%
País Vasco	7,49%	7,49%
Castilla León	6,65%	6,65%
C. Valenciana	5,39%	5,39%

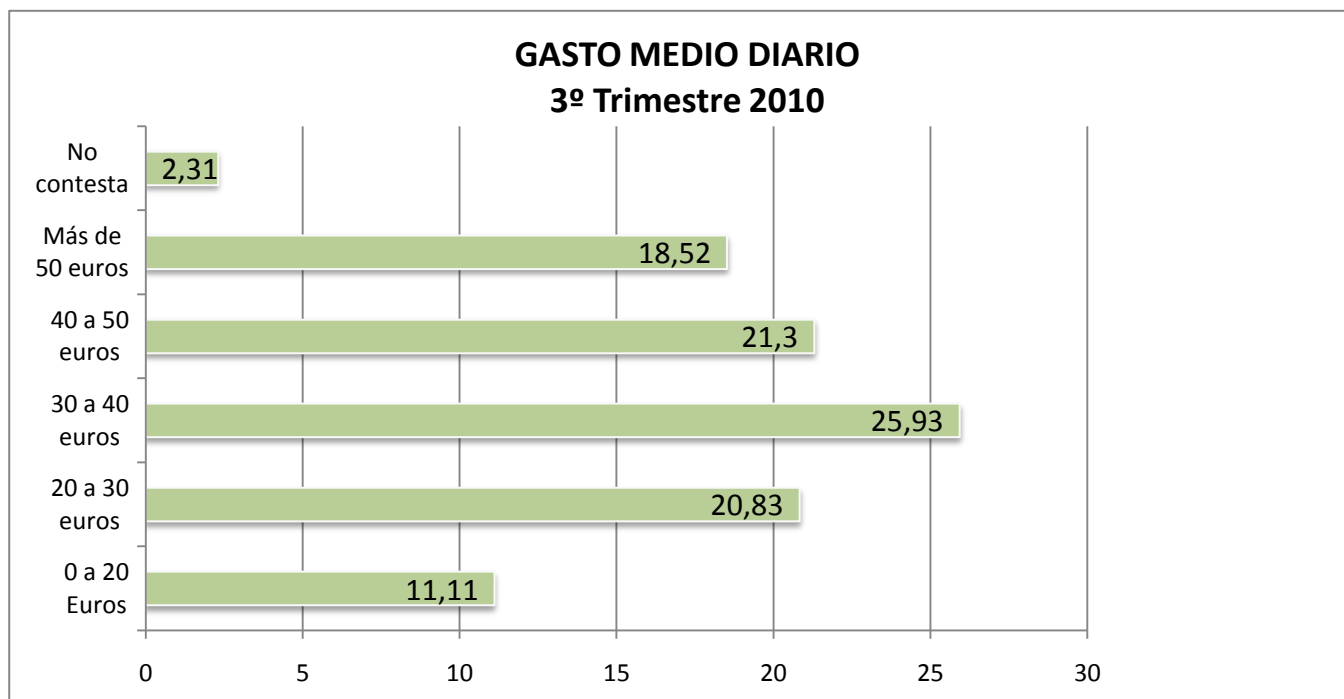
Fuente SIIT

3º Trimestre 2010

Principales solicitudes de consultas en la Oficina de Información Turística	2009	2010
Bodegas	17,53%	23,29%
Caballos	12,79%	17,45%
Monumentos	14,62%	16,16%
Plano ciudad	18,74%	15,10%
Información general	12,49%	13,28%

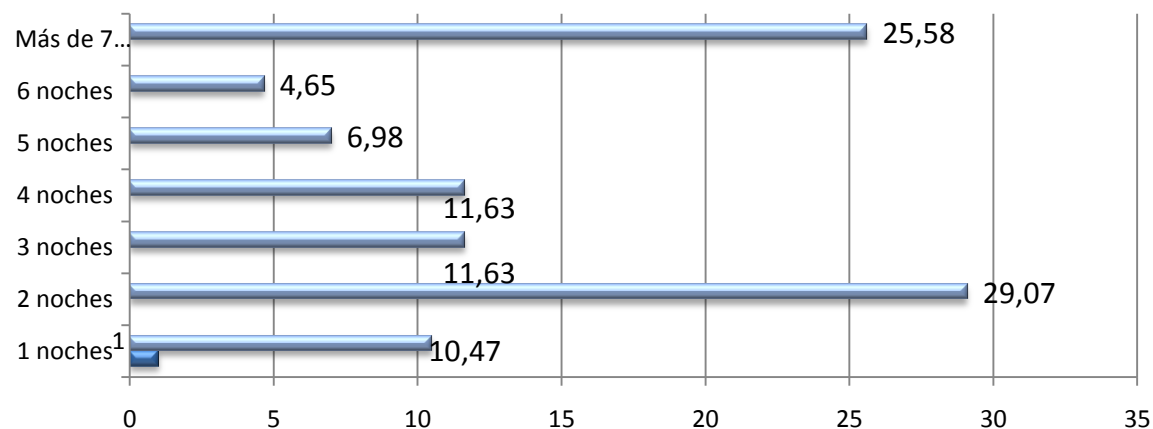
3. PERFIL DEL VISITANTE

Durante el 3º Trimestre se realizaron 216 encuestas de las cuales a través del Sistema Integrado de Información Turística se extraen los siguientes resultados:



Fuente: SIIT

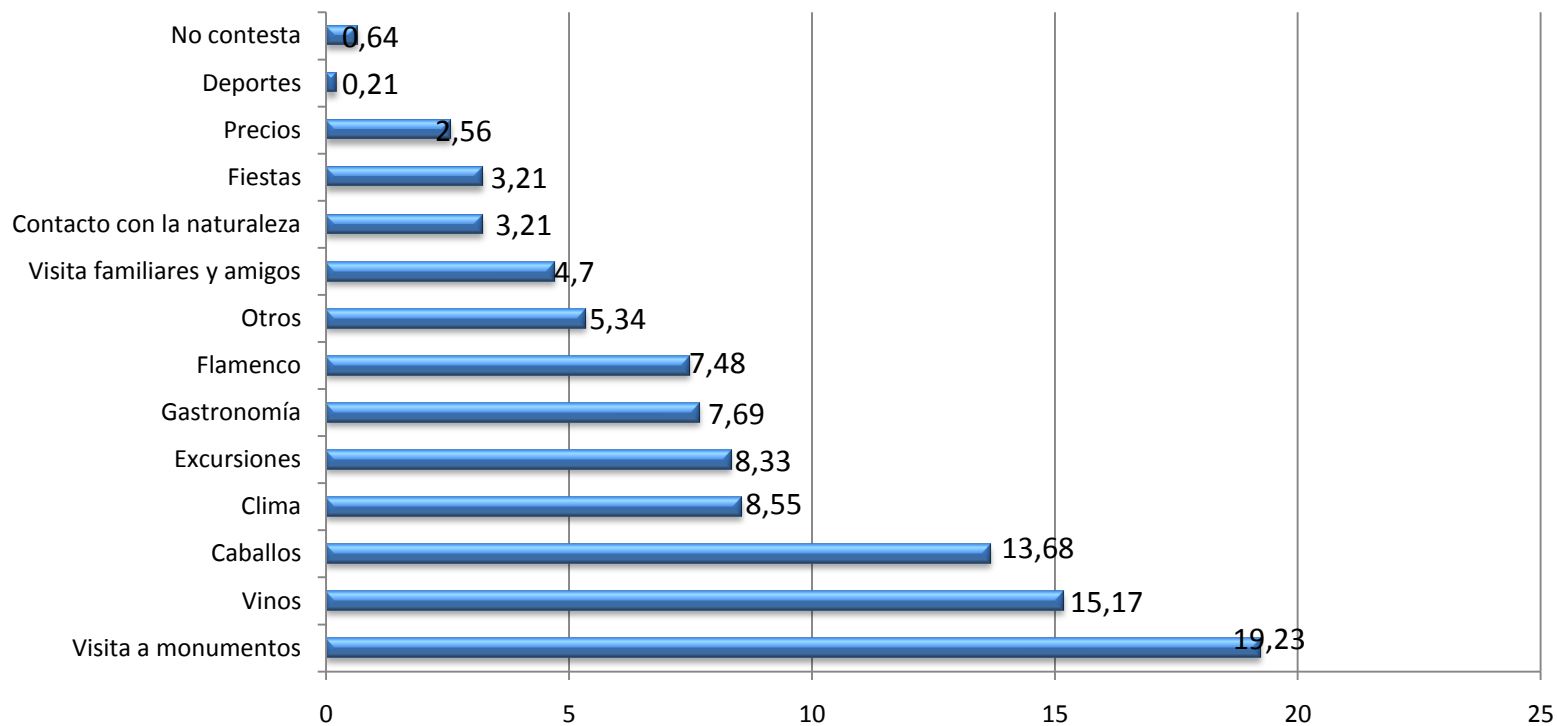
Días de estancia %



¿CÓMO CONOCIÓ JEREZ? (%)	2010
RECOMENDACIÓN DE AMIGOS Ó FAMILIARES	42,21
EXPERIENCIA ANTERIOR	18,85
INTERNET	15,57
PUBLICIDAD	7,79
INFORMACIÓN OFICINAS TURISMO	4,10
OTROS	9,43
NO CONTESTA	2,05

Fuente: SIIT

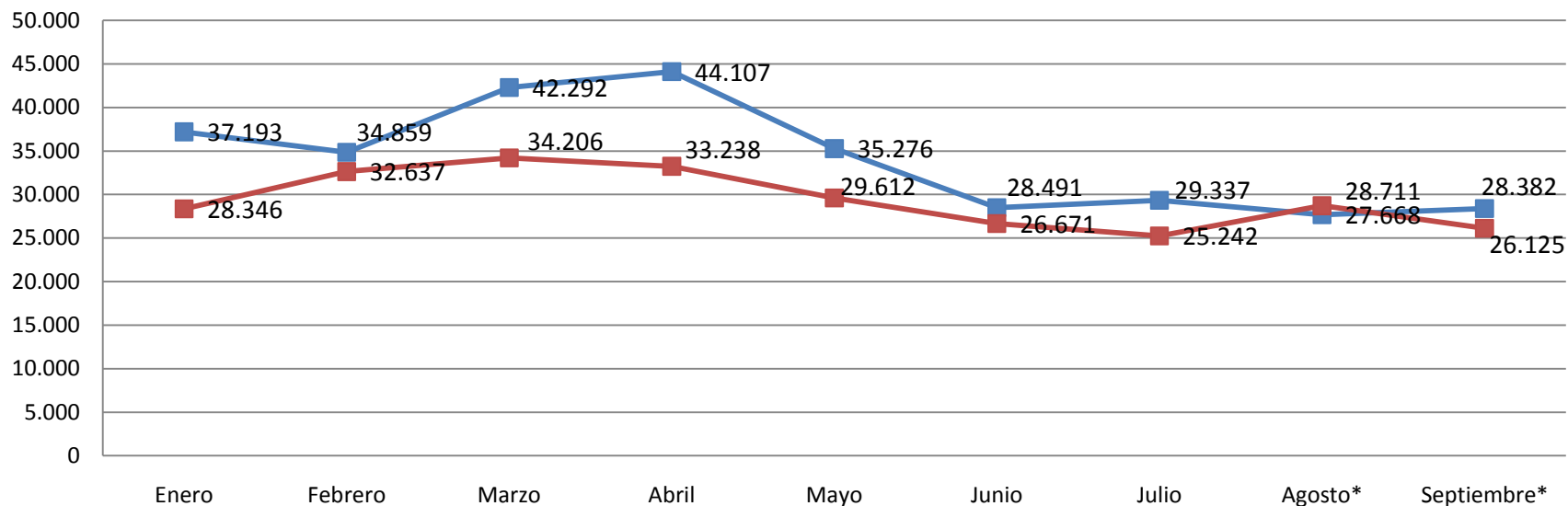
Distribución porcentual de visitantes según motivo del viaje



Fuente: SIIT

4. WEB: WWW.TURISMOJEREZ.COM

NÚMERO VISITAS WEB: www.turismojerez.com

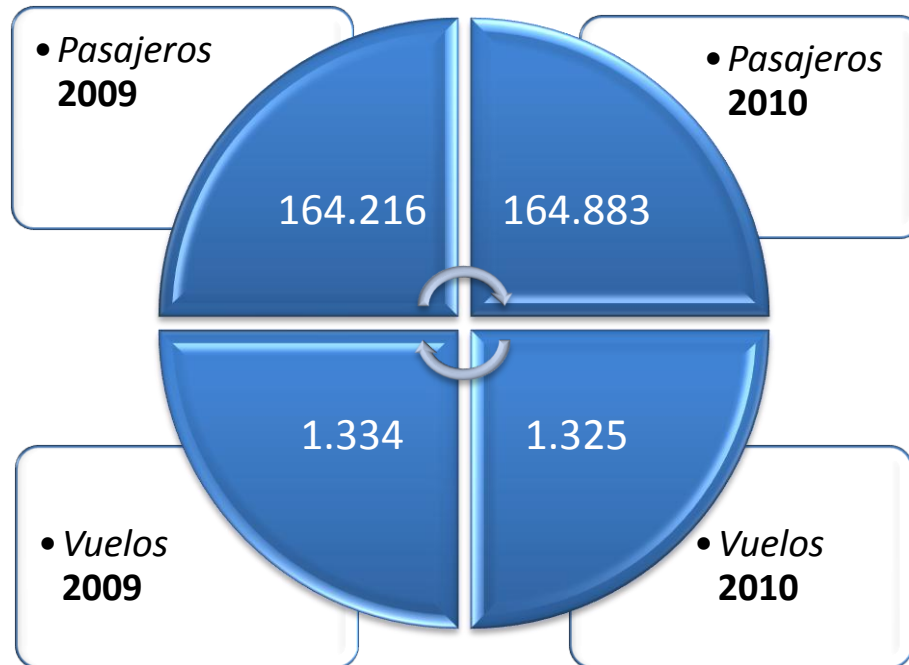


MESES	2009	2010
Julio	29.337	25.242
Agosto	27.668	28.711
Septiembre	28.382	26.125
Total	85.387	80.078

Fuente: web turismojerez.com-SIIT

5. DATOS AEROPUERTO DE JEREZ

LLEGADAS DE PASAJEROS Y VUELOS AL AEROPUERTO DE JEREZ (3º Trimestre 2010)

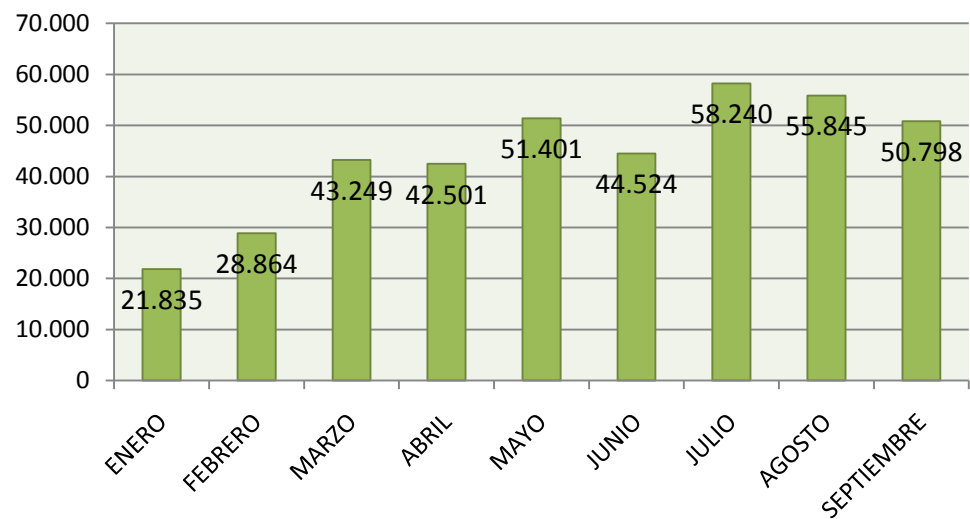


Principales procedencia pasajeros (3º Trimestre 2010)	
ESPAÑA	51,88%
ALEMANIA	32,50%
REINO UNIDO	8,11%
BELGICA	2,32%
OTROS	5,19%

Fuente: AENA-SIIT

EVOLUCIÓN PASAJEROS Y VUELOS (Enero-Septiembre 2010)

**Evolución Pasajeros Llegados al aeropuerto de Jerez
(Enero-Septiembre 2010)**



AÑO 2010	PASAJEROS	VUELOS
ENERO	21.835	285
FEBRERO	28.864	324
MARZO	43.249	352
ABRIL	42.501	387
MAYO	51.401	422
JUNIO	44.524	394
JULIO	58.240	437
AGOSTO	55.845	476
SEPTIEMBRE	50.798	412
TOTAL	164.883	1.325

Fuente: AENA-SIIT

6. VISITAS A LOS PRINCIPALES ATRACTIVOS DE LA CIUDAD

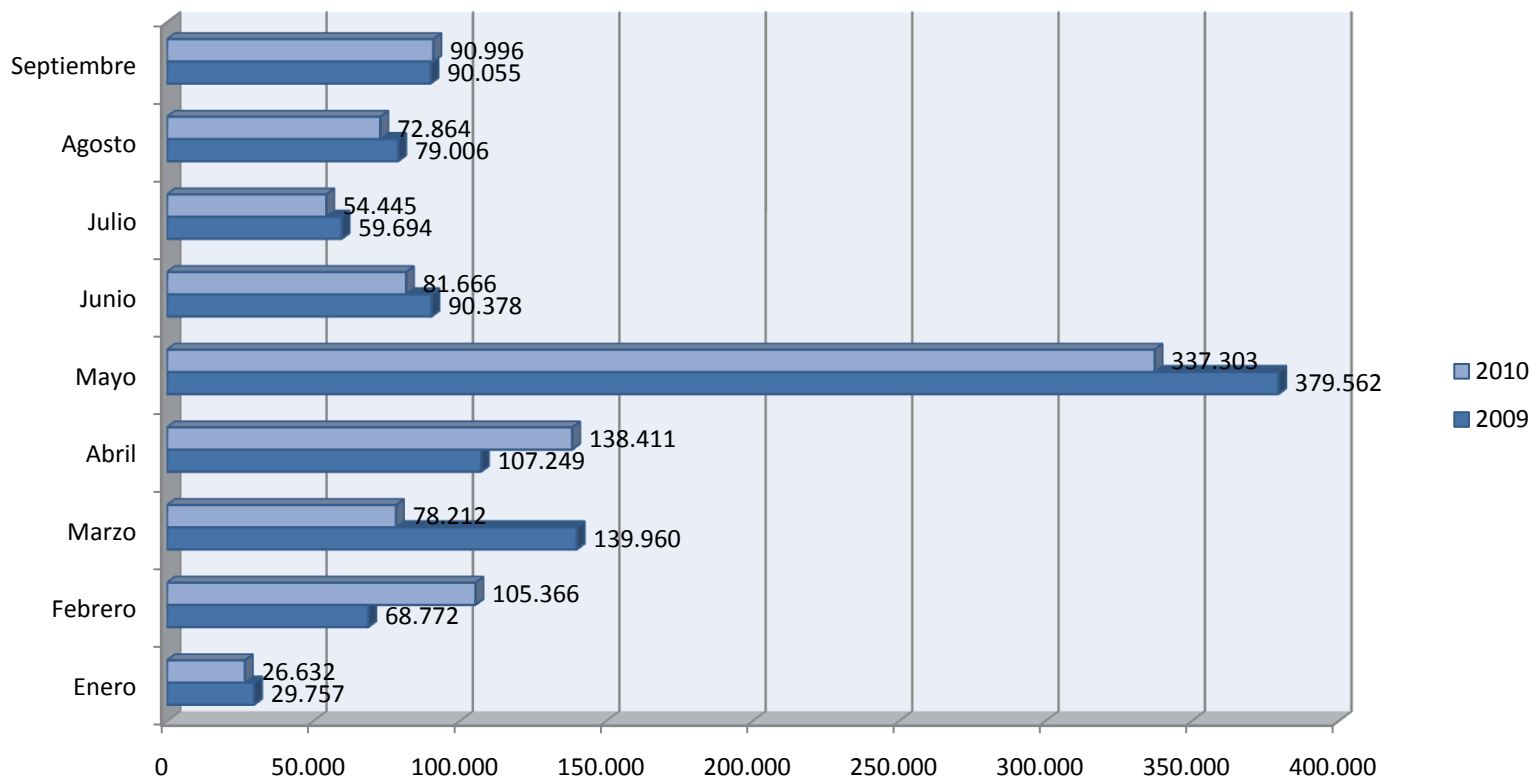
MESES	2009	2010
Enero	29.757	26.632
Febrero	68.772	105.366
Marzo	139.960	78.212
Abril	107.249	138.411
Mayo	379.562	337.303
Junio	90.378	81.666
Julio	59.694	54.445
Agosto	79.006	72.864
Septiembre*	90.055	90.996
TOTAL	1.044.433	985.895

*Datos estimados

Visitas Atractivos	%
Bodegas	38,45
Atractivos Ecuestres	24,68
Naturaleza	10,82
Monumentos	8,86
Turismo Golf	7,34
Circuito de Velocidad	3,85
Flamenco	2,86
Transportes Turísticos	1,42
Salud & Spas	1,30
Museos	0,42

Fuente: SIIT

Visitas Atractivos Turísticos Evolución Ene-Sep 2009-2010

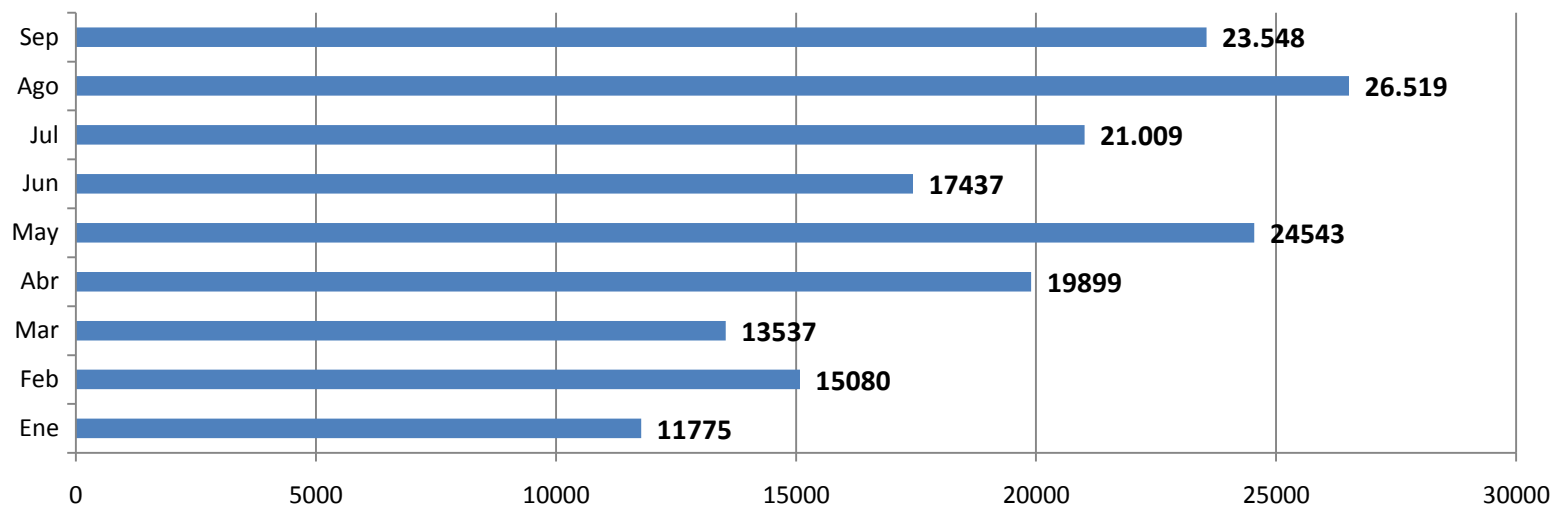


Fuente: SIIT

7. DATOS OCUPACIÓN HOTELERA

VIAJEROS ALOJADOS	2009	2010
Julio	23.430	21.009
Agosto	29.460	26.519
Septiembre	25.794	23.548
Total 3º trimestre 2010	78.684	71.076

VIAJEROS ALOJADOS (Ene- Sep 2010)



Fuente: SIIT

ESTANCIA MEDIA	2009	2010
Julio	1,99	2,02
Agosto	2,47	2,48
Septiembre	1,91	1,93
Media 3º trimestre 2010	2,12	2,14

HABITACIONES OCUPADAS (Media)	2009	2010	PERNOCTACIONES (Media)	2009	2010
Julio	50,90	53,02	Julio	49,18	52,79
Agosto	73,59	76,31	Agosto	76,97	81,68
Septiembre	56,82	60,09	Septiembre	53,60	56,00
Media 3º trimestre 2010	60,43	63,14	Media 3º trimestre 2010	59,91	63,49

Fuente: SIIT

Advertencia legal:

□ □ Reservada la propiedad e información contenida en este documento. No se podrá hacer uso total ó parcial del mismo, sin la autorización expresa de la Delegación de Turismo del Ayuntamiento de Jerez de la Frontera.