

INFORME DEL TURISMO EN JEREZ

(2º Trimestre 2007)

BARÓMETRO TURÍSTICO DE JEREZ

Índice

I. - Demanda de Información Turística atendida en la Oficina Mpal. de Turismo

(Fuente: Datos de la Oficina Municipal de Turismo-SIIT Jerez).

- Solicitudes de Información Turística atendidas en el 2º trimestre 2007
- Vías de entrada de las Solicitudes de Información
- Visitantes atendidos In Situ
- Principales Temas de consulta
- Material facilitado
- Procedencia por países de las Solicitudes de Información
- Procedencia de las Solicitudes de Información por Comunidades Autónomas

II. - Perfil del Visitante de la Oficina Mpal. de Turismo de Jerez.

(Fuente: Encuestas realizadas en la Oficina Municipal de Turismo-SIIT Jerez).

- Encuestas registradas
- Perfil sociodemográfico: Edad, Situación Laboral, profesión, categorías profesionales
- Gasto medio diario de los turistas
- Medios de transportes utilizados
- Principales líneas aéreas utilizadas
- Organización del viaje
- ¿Con quién ha venido?
- Tipología del visitante: Turistas y Excursionistas
- Tipo de alojamiento utilizado
- Días de estancia
- ¿Cómo conoció el destino turístico Jerez?
- Motivos de elección del destino Jerez
- Calificación de los servicios y oferta turística de la Ciudad

III. - Datos página web: www.turismojerez.com

(Fuente: Datos web)

- Visitas y páginas visitadas
- Días de mayor número de consultas
- Indicador mensual de visitas a la página
- Franja horaria visita página web

- Principales mercados de consulta (unidades)
- Comparativa de visitas página

IV.- Demanda de Información Turística atendida

(Fuente: Departamento de Turismo Calle Paúl - SIIT Jerez)

- Solicitudes de Información atendidas
- Vías de entrada de las solicitudes
- Principales Temas de consulta
- Material Promocional facilitado

V.- Encuesta de Satisfacción Oficina Municipal de Turismo "Q" Calidad.

(Fuente: Encuestas realizadas en Oficina Municipal de Turismo-SIIT Jerez)

- Número de encuestas registradas
- Valoración de los servicios prestados
- Tipos de respuestas

VI. Material de Difusión y Promoción Turística

(Fuente: Área de Turismo SIIT Jerez)

- Valoración
- Distribución porcentual del material promocional
- Tipo de Material
- Comparativa importe material difusión y promocional turístico .

VII.Datos Aeropuerto de Jerez

- Llegadas de pasajeros
- Pasajeros llegados mensualmente 2006-2007
- Distribución de pasajeros según país de origen
- Distribución principales viajeros
- Viajeros llegados por meses
- Viajeros llegados por tipo de vuelos
- Evolución de pasajeros mes
- Llegadas de vuelos
- Procedencia de números de vuelos llegados
- Vuelos mensuales llegados
- Tipos de vuelos llegados

VIII. Visitas a los principales atractivos turísticos de la ciudad.

- Visitantes registrados
- Distribución de visitas por grupos temáticos
- Evolución visitantes
- Comparativas visitas registradas
- Atractivos que facilitan información estadística

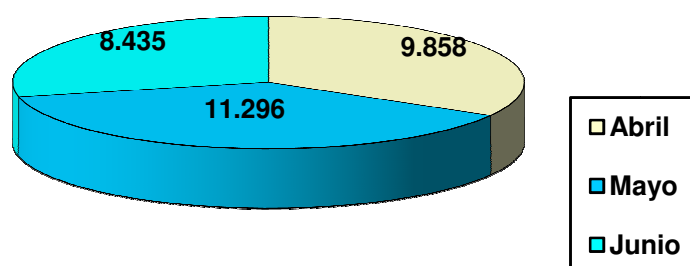
IX. Ocupación Hotelera

- Total plazas habitaciones y empleados 2º Trimestre 2007
- Medias mensuales plazas, habitaciones y empleados
- Número de viajeros mensual y total
- Viajeros por categorías hoteleras mensual
- Viajeros Españoles/Extranjeros mensuales
- Procedencia Viajeros por países
- Procedencia Viajeros según Comunidades Autónomas
- Pernotaciones y habitaciones ocupadas
- Medias habitaciones ocupadas mensuales
- Media Pernotaciones mensual
- Pernotaciones y habitaciones ocupadas por categoría
- Estancia Media
- Estancia Media por categorías hoteleras
- Estancia Media, viajeros y pernoctaciones por categoría
- Comparativa total Viajeros 1er. Semestre 2006/2007
- Comparativa Media habitaciones ocupadas 1er. Semestre 2006/2007
- Comparativa Media Pernotaciones 1er. Semestre 2006/2007
- Comparativa Estancia Media 1er. Semestre 2006/2007
- Comparativa total Viajeros 1er. Semestre 2006/2007
- Comparativa procedencia Viajeros 1er. Semestre 2006/2007
- Comparativa Viajeros, Habitaciones Ocupadas y Pernotaciones 1er. Semestre 2006/2007
- Comparativa Medias Habitaciones Ocupadas y Pernotaciones 1er. Semestre 2006/2007
- Establecimientos que facilitan sus datos de ocupación

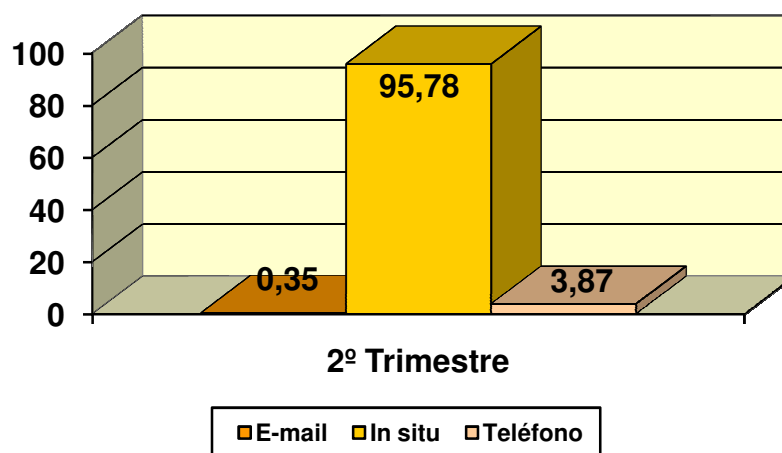
I. DEMANDA DE INFORMACIÓN TURÍSTICA ATENDIDA EN LA OFICINA MUNICIPAL DE TURISMO DE JEREZ

En este 2º trimestre se han atendido un total de **29.589** solicitudes de Información Turística

NÚMERO DE SOLICITUDES DE INFORMACIÓN ATENDIDAS EN LA OFICINA MUNICIPAL DE TURISMO

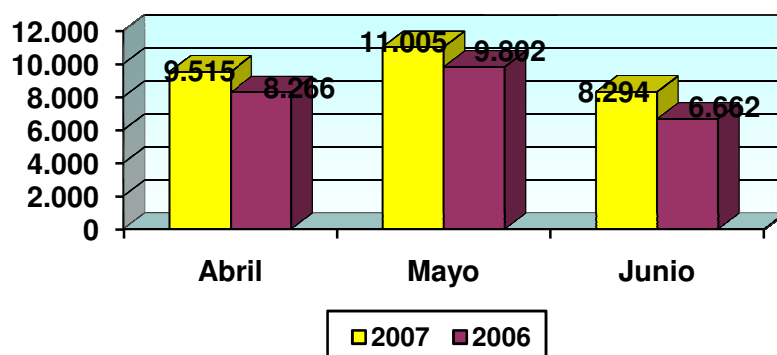


Vías de entrada de solicitudes de Información en la Oficina Municipal de Turismo



En este 2º Trimestre 2007 se han atendido en la Oficina Municipal de Turismo un total de 28.814 visitantes.

Nº VISITANTES ATENDIDOS IN SITU EN LA OFICINA DE TURISMO



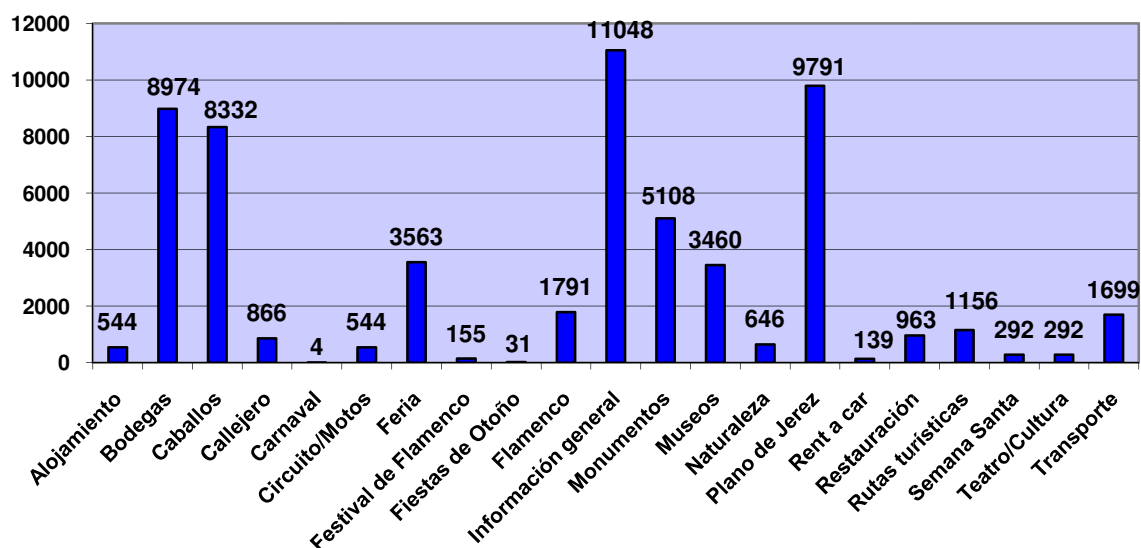
Total visitantes 2º Trimestre 2006	24.730	Incremento 16,51%
Total visitantes 2º Trimestre 2007	28.814	

PRINCIPALES TEMAS DE CONSULTAS

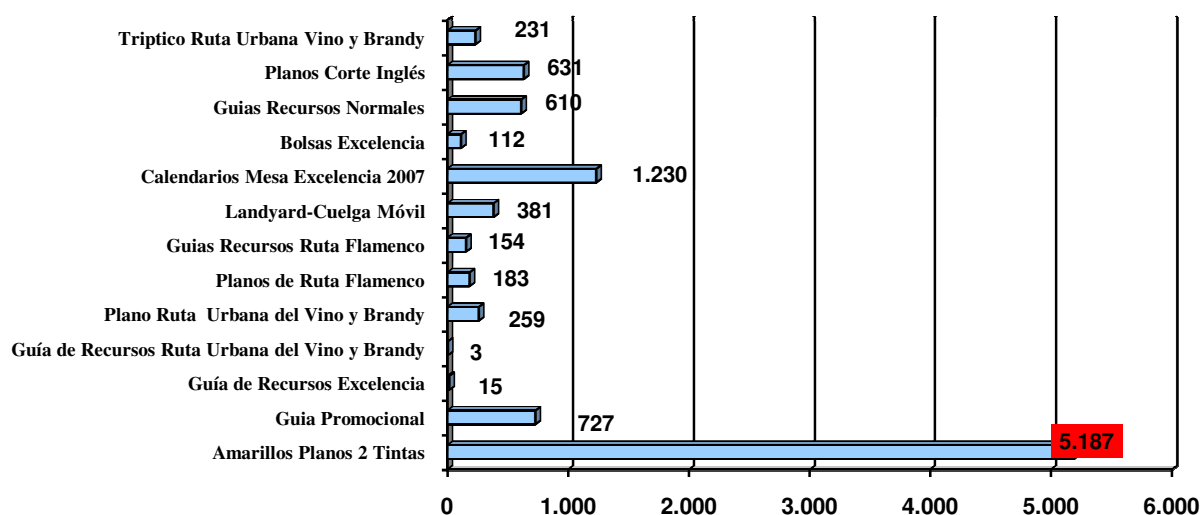
Temas de Consulta	%
Alojamiento	0,92
Bodegas	15,11
Caballos	14,03
Callejero	1,46
Carnaval	0,01
Circuito /Motos	0,92
Feria	6,00
Festival de Flamenco	0,26
Fiestas de Otoño	0,05
Flamenco	3,02
Información general	18,60
Monumentos	8,60
Museos	5,83
Naturaleza	1,09
Plano de Jerez	16,48
Rent a car	0,23
Restauración	1,62
Rutas turísticas	1,95
Semana Santa	0,49
Teatro/ Cultura	0,49
Transporte	2,86

Principalmente se solicita Información General (18,60%), seguido del Plano de Jerez (16,48%), Bodegas (15,11%) y Caballos (14,03%).

PRINCIPALES TEMAS DE CONSULTAS SOLICITADAS EN LA OFICINA MUNICIPAL DE TURISMO



Material facilitado por la Oficina Municipal de Turismo (Unidades)



El material más facilitado vuelve a ser Plano de Jerez con 5.187 unidades.

Principales procedencias de visitantes atendidos en la Oficina Municipal de Turismo:

Países	2007
ALEMANIA	15,61
ARGENTINA	0,41
AUSTRALIA	0,6
AUSTRIA	0,48
BELGICA	2,84
CANADA	0,53
CHILE	0,06
DINAMARCA	0,24
ESPAÑA	50,78
ESTADOS UNIDOS DE AMERICA	1,56
FINLANDIA	0,89
FRANCIA	6,09
IRLANDA	0,33
ITALIA	2,62
JAPON	0,54
LETONIA	0,04
LUXEMBURGO	0,08
MARRUECOS	0,02
MEJICO	0,3
NORUEGA	0,35
OTROS PAISES	1,55
PAISES BAJOS	2,88
POLONIA	0,26
PORTUGAL	0,25
REINO UNIDO	8,81
REPUBLICA CHECA	0,18
RUSIA	0,15
SUECIA	0,82
SUIZA	0,69
Cantidades = % visitantes	

En este trimestre vuelve a ser España (50,78%), Alemania (15,61%), Reino unido (8,81%) y Francia (6,09%) los principales mercados emisores.

Principales **procedencias por comunidades** de visitantes atendidos en la Oficina Municipal de Turismo:

Comunidades	2007
Andalucía	28,49
Aragón	2,71
Asturias (Principado de)	4,18
Baleares (Islas)	1,01
Canarias	2,02
Cantabria	2,3
Castilla - La Mancha	4,53
Castilla y León	6,68
Cataluña	8
Ceuta	0,02
Comunidad Valenciana	6,73
Extremadura	2,05
Galicia	2,77
Madrid (Comunidad de)	14,58
Melilla	0,04
Murcia (Región de)	1,67
Navarra (Comunidad Foral de)	2,18
País Vasco	9,19
Rioja, La	0,87
Cantidades = % visitantes	

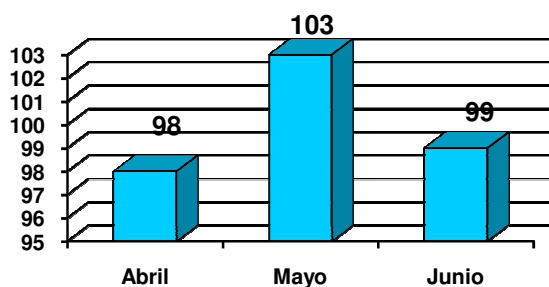
La procedencia del turista nacional es en mayor medida de Andalucía (28,49%), seguido de la Comunidad de Madrid (14,58%), País Vasco (9,19%), Cataluña (8%), Comunidad Valenciana(6.73%) y Castilla León (6,68%).

	1er. Semestre 2006	1er. Semestre 2007	Incremento
Nº Total visitantes atendidos	38.343	40.951	6.8%

II. PERFIL DEL VISITANTE

En este 2º Trimestre se han realizado 300 Encuestas, registradas en el SIIT, de las cuales se han extraído los siguientes datos:

Nº Encuestas Realizadas

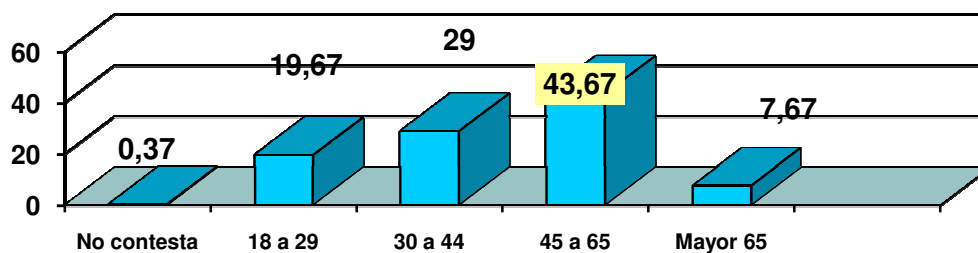


Edad	Abril	Mayo	Junio
18 a 29	30,61	15,53	13,13
30 a 44	25,51	30,1	31,31
45 a 65	37,76	43,69	49,49
Mayor 65	6,12	10,68	6,06
Cantidades = % encuestas			

En este 2º Trimestre 2007 el 43.67% de los visitantes encuestados, tienen una edad comprendida entre 45 y 65 años.

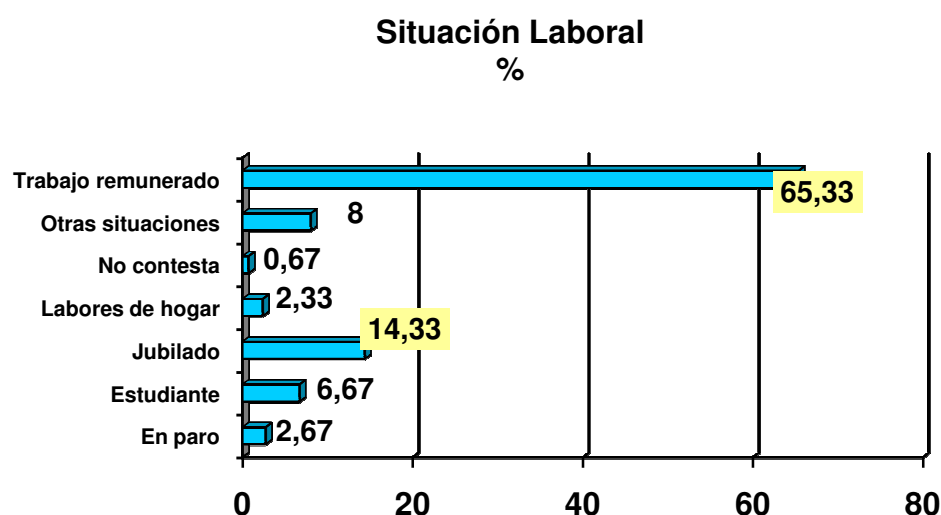
Datos Sociodemográficos

Edad
(%)

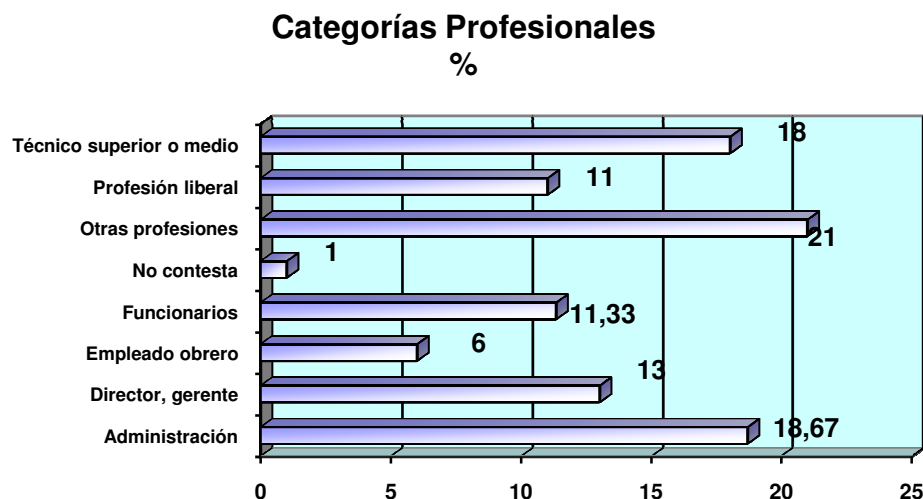


Situación Laboral	Abril	Mayo	Junio
En paro	5,1	2,91	0
Estudiante	11,22	5,83	3,03
Jubilado	10,2	14,56	18,18
Labores de hogar	1,02	4,85	1,01
No contesta	1,02	0,97	0
Otras situaciones	4,08	9,71	10,1
Trabajo remunerado	67,35	61,17	67,68
Cantidades = % encuestas			

El trabajo remunerado (65,33%) es la situación laboral más común entre los visitantes, le sigue jubilado (14,33%) y estudiante (6,6%).



Profesión	Abril	Mayo	Junio
Administración	10,2	23,3	22,22
Director, gerente	15,31	11,65	12,12
Empleado obrero	12,24	3,88	2,02
Funcionarios	17,35	6,8	10,1
No contesta	0	1,94	1,01
Otras profesiones	22,45	17,48	23,23
Profesión liberal	7,14	14,56	11,11
Técnico superior o medio	15,31	20,39	18,18
Cantidades = % encuestas			

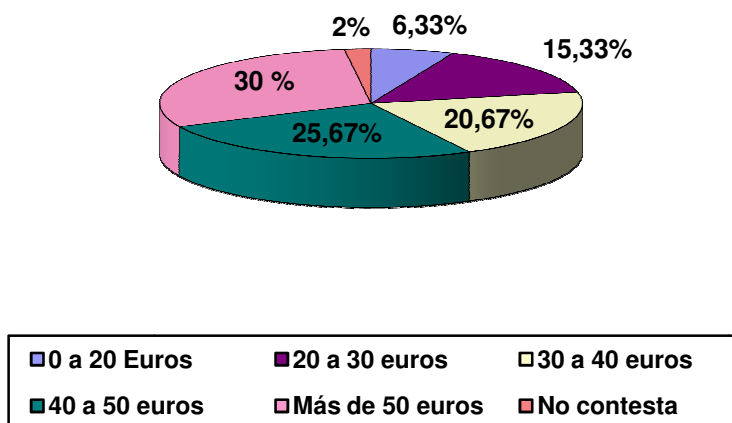


Las categorías profesionales más comunes entre los visitantes encuestados en este 2º trimestre son: Administración (18,67%, Técnico Superior (18%).

En Otras categorías profesionales (21%) se engloban: profesor, autónomo, publicista, comercial...

Importe día	Abr	May	Jun
0 a 20 Euros	10,2	5,83	3,03
20 a 30 euros	18,37	12,62	15,15
30 a 40 euros	23,47	19,42	19,19
40 a 50 euros	23,47	24,27	29,29
Más de 50 euros	23,47	33,01	33,33
No contesta	1,02	4,85	0
Cantidades = % encuestas			

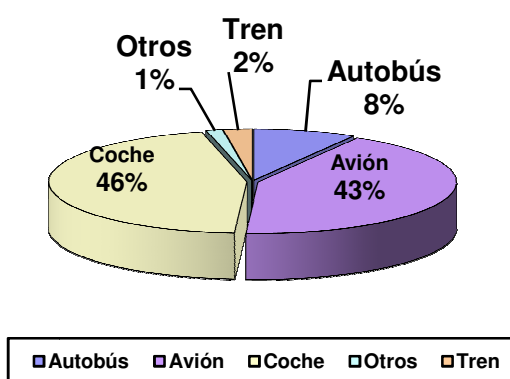
Gasto Medio Diario 2º Trimestre 2007



Más del 55% de los visitantes, realizan un gasto superior a 40€.

Entrada vía de acceso	Abril	Mayo	Junio
Autobús	12,24	6,8	6,06
Avión	35,71	43,69	48,48
Coche	46,94	45,63	43,43
Otros	1,02	0,97	2,02
Tren	4,08	2,91	0
Cantidades = % encuestas			

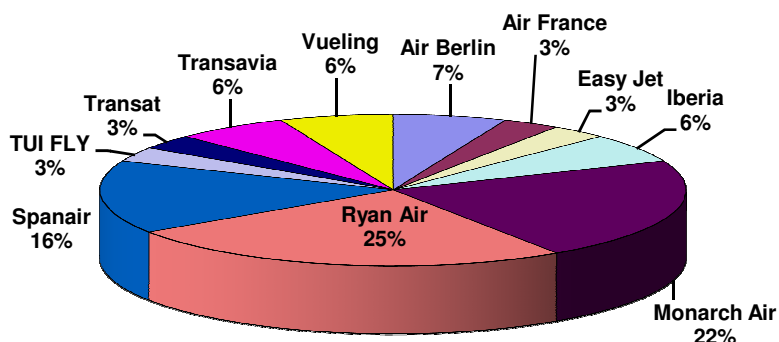
Visitantes según Tipo de Transporte utilizado



En este trimestre, destaca el coche con un 46% como el medio de transporte más utilizado por los visitantes a nuestra ciudad, seguido del avión con un 43% de los casos.

Las principales líneas aéreas que utilizan los visitantes en sus desplazamiento a nuestra ciudad son:

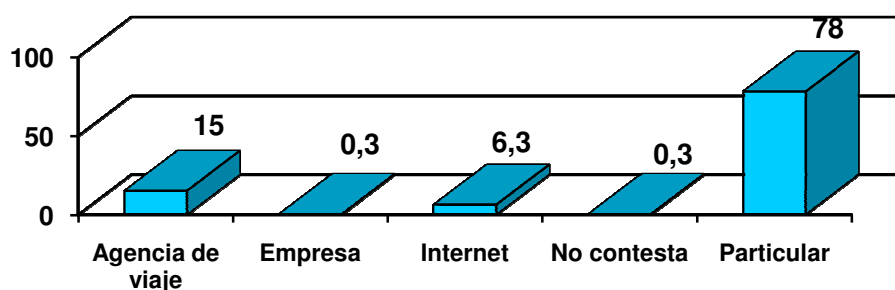
Principales Líneas Aéreas



Destacan las líneas aéreas Ryan Air utilizada por más de un 26% de los encuestados, seguido de Monarch Air 22% y Spanair 16%.

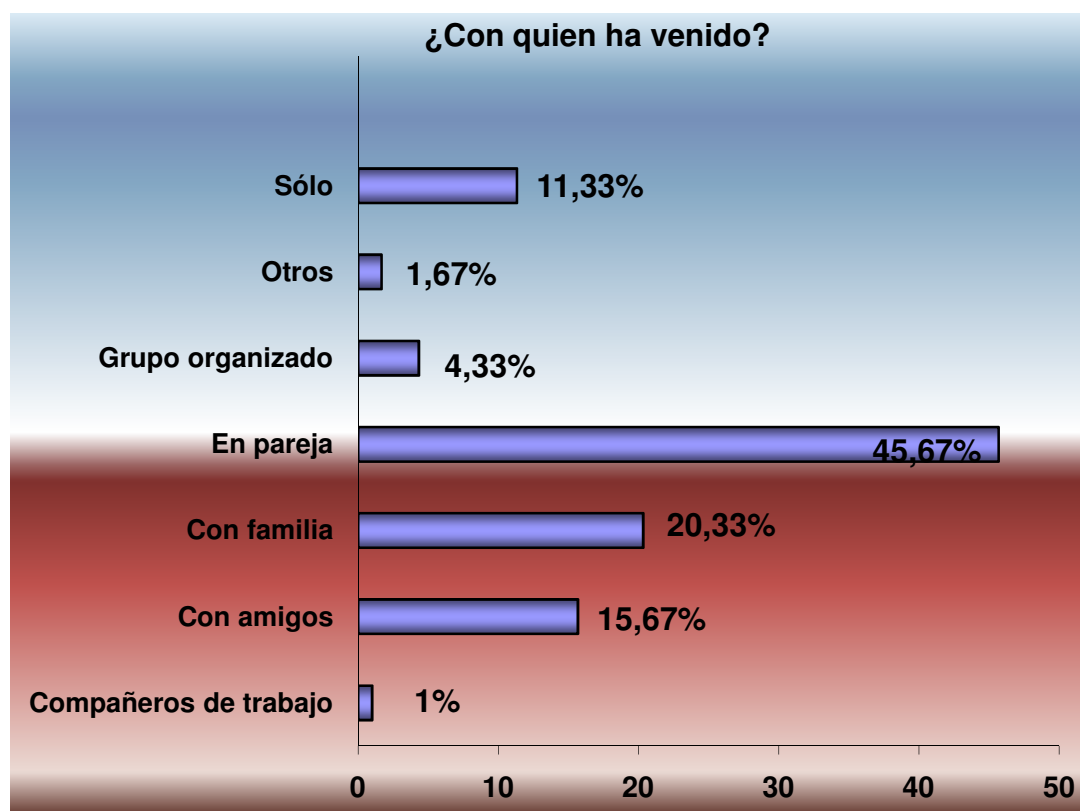
Organización	Abril	Mayo	Junio
Agencia de viaje	9,18	19,42	16,16
Empresa	0	0	1,01
Internet	5,1	8,74	5,05
No contesta	0	0,97	0
Particular	85,71	70,87	77,78
Cantidades = % encuestas			

Organización del Viaje
%



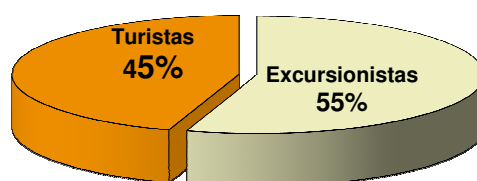
Destaca un alto porcentaje de visitantes que organizan su viaje de forma particular (78%).

Con quien ha venido	Abril	Mayo	Junio
Compañeros de trabajo	0	2,91	0
Con amigos	16,33	12,62	18,18
Con familia	20,41	17,48	23,23
En pareja	47,96	47,57	41,41
Grupo organizado	3,06	4,85	5,05
Otros	1,02	1,94	2,02
Sólo	11,22	12,62	10,1
Cantidades = % encuestas			



Los visitantes encuestados reflejan que visitan la ciudad en Pareja (45,67%), Con Familia (20,33%) y Con Amigos (15,67%).

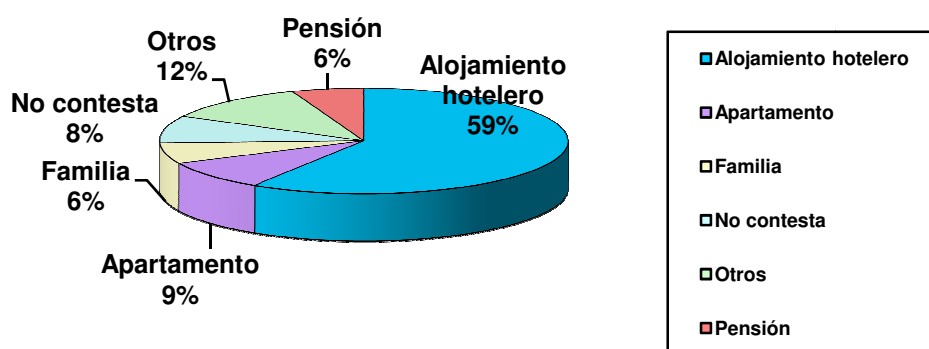
Entrada de visitantes según tipología



En este 2º trimestre los visitantes que han llegado a nuestra ciudad son en un 45% turistas (pernoctan en Jerez).

Tipo alojamiento	Abril	Mayo	Junio
Alojamiento hotelero	48,98	63,11	64,65
Apartamento	4,08	8,74	14,14
Familia	13,27	3,88	2,02
No contesta	10,2	9,71	5,05
Otros	14,29	9,71	11,11
Pensión	9,18	4,85	3,03
Cantidades = % encuestas			

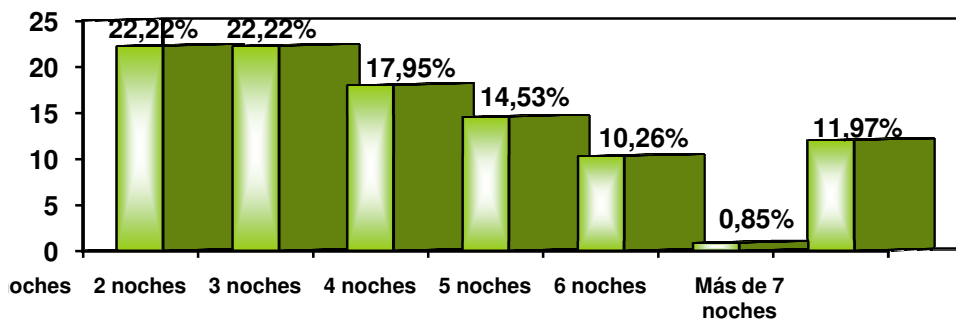
Número porcentual de turistas según tipo de alojamiento utilizado



El alojamiento hotelero es en un 59% el porcentaje más alto, seguido del apartamento (9%) y otros en un (12%).

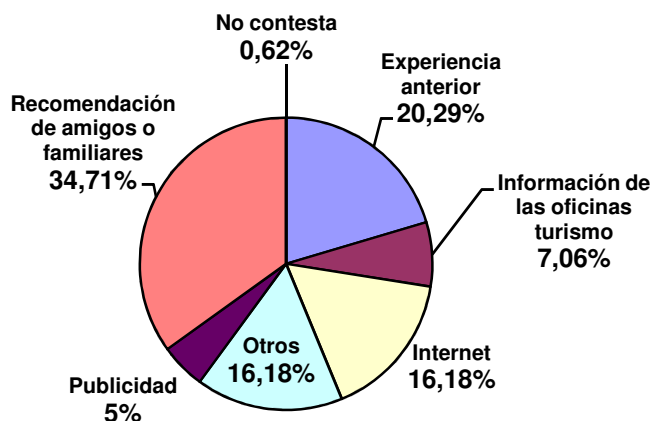
Días de estancias	Abril	Mayo	Junio
1 noches	25,58	19,44	21,05
2 noches	18,6	22,22	26,32
3 noches	9,3	11,11	34,21
4 noches	23,26	19,44	0
5 noches	9,3	19,44	2,63
6 noches	0	0	2,63
Más de 7 noches	13,95	8,33	13,16
Cantidades = % encuestas			

Días de Estancia



Las estancias de 1 y 2 noches (44,44%), así como las estancias de más de 3 noches (17,95%), son las más frecuentes.

¿Como conoció Jerez?

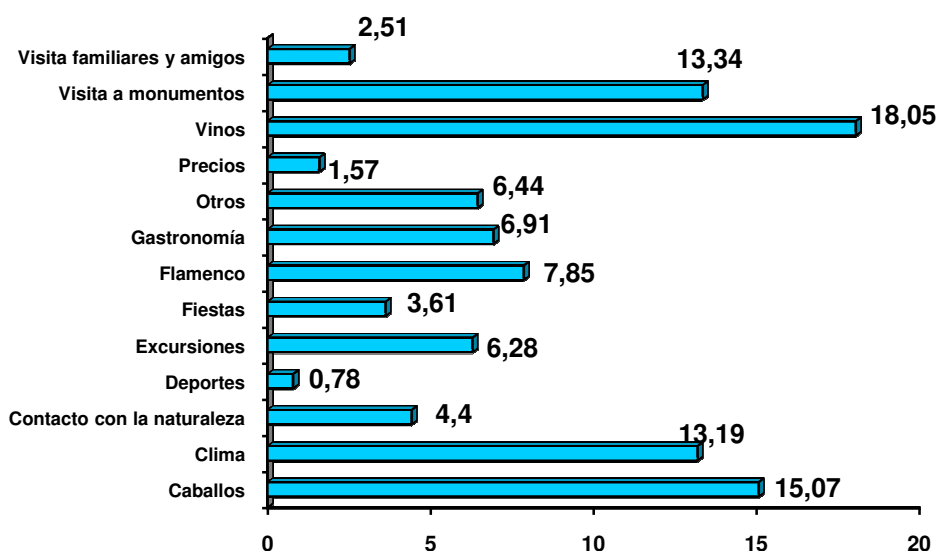


Sigue siendo la recomendación de amigos /familiares (34,71%) y la fidelización (experiencia anterior) (20,29%), los principales motivos de elegir Jerez como Destino Turístico.

Internet sigue creciendo como herramienta de promoción e información (16,18%).

Motivo del viaje	Abril	Mayo	Junio
Caballos	14,49	14,15	16,51
Clima	14,02	11,71	13,76
Contacto con la naturaleza	4,21	3,9	5,05
Deportes	1,87	0	0,46
Excursiones	4,21	7,8	6,88
Fiestas	3,74	3,9	3,21
Flamenco	6,07	10,73	6,88
Gastronomía	7,01	5,85	7,8
Otros	6,54	7,8	5,05
Precios	1,4	0,49	2,75
Vinos	21,96	15,61	16,51
Visita a monumentos	12,15	16,1	11,93
Visita familiares y amigos	2,34	1,95	3,21
Cantidades = % encuestas			

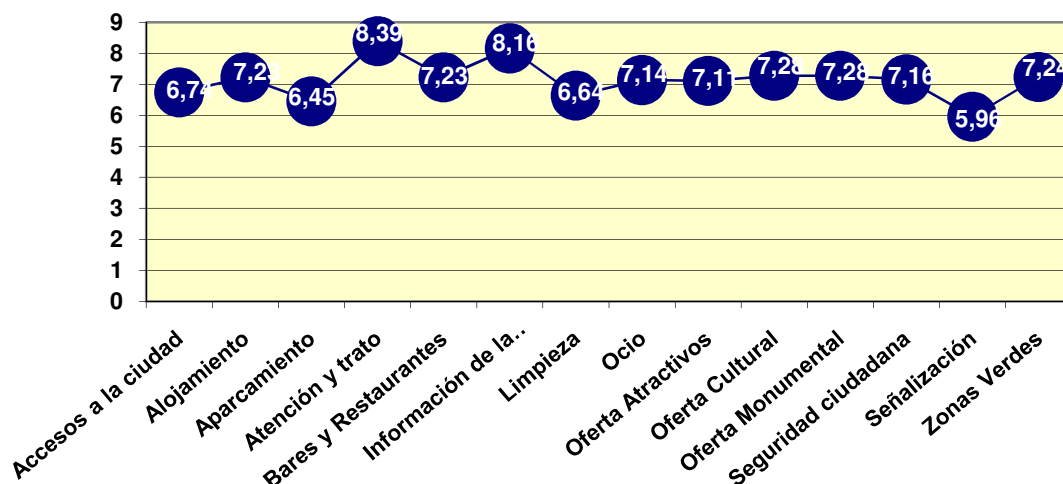
Distribución porcentual de visitantes según motivo del viaje



En este trimestre el Vino en un 18,05% es la primera motivación de los visitantes encuestados, seguido del Caballo (15,07%), Visita a monumentos (13,34%), Clima (13,19%), así como el Flamenco (7,85%).

Calificación servicios de la Ciudad	Abril	Mayo	Junio
Accesos a la ciudad	7,08	7,37	6,89
Alojamiento	7,51	7,45	7,88
Aparcamiento	6,33	6,85	7,18
Atención y trato	8,90	8,69	8,92
Bares y Restaurantes	7,33	7,87	7,68
Información de la Ciudad	8,52	8,90	8,37
Limpieza	6,98	6,61	7,34
Ocio	7,23	7,62	7,76
Oferta Atractivos	7,31	7,61	7,64
Oferta Cultural	7,28	7,83	7,90
Oferta Monumental	7,77	7,62	7,60
Seguridad ciudadana	7,11	7,74	7,83
Señalización	6,26	6,16	6,41
Zonas Verdes	7,31	7,77	7,81
Calificación = Puntuación media 1 a 10			

Calificación (de 1 a 10) los servicios y oferta turística de nuestra ciudad



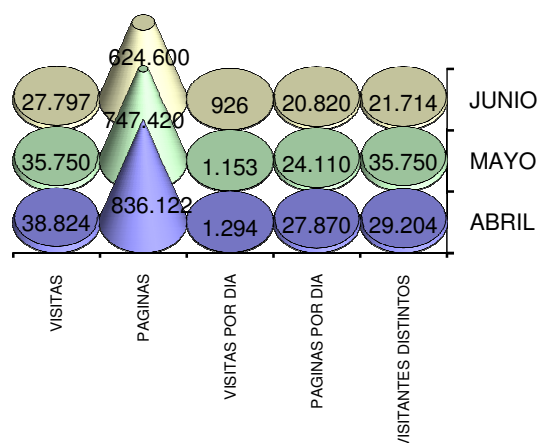
Los dos servicios más valorados por los visitantes siguen siendo la Atención y el Trato de los ciudadanos de Jerez (8,39 puntos), así como la Información de la ciudad (8,16 puntos).

III. DATOS WEB: www.turismojerez.com

De la página web: www.turismojerez.com, se han extraído los siguientes datos:

En este gráfico se representan mensualmente los datos referidos a las visitas, páginas visitadas, visitantes distintos....

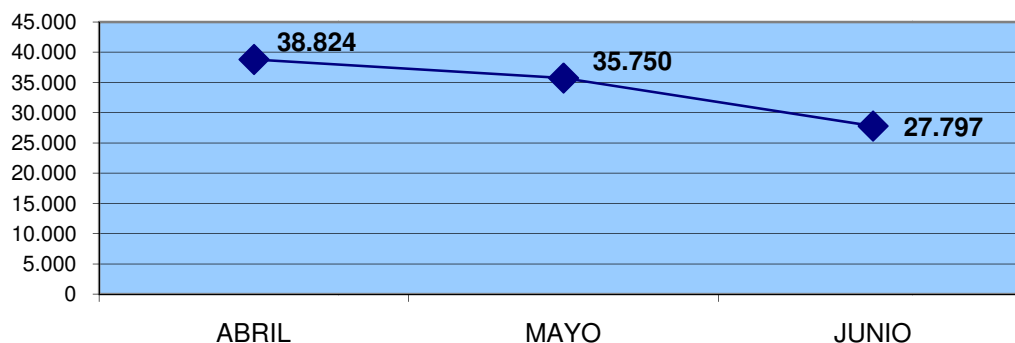
VISITAS Y PÁGINAS VISITADAS

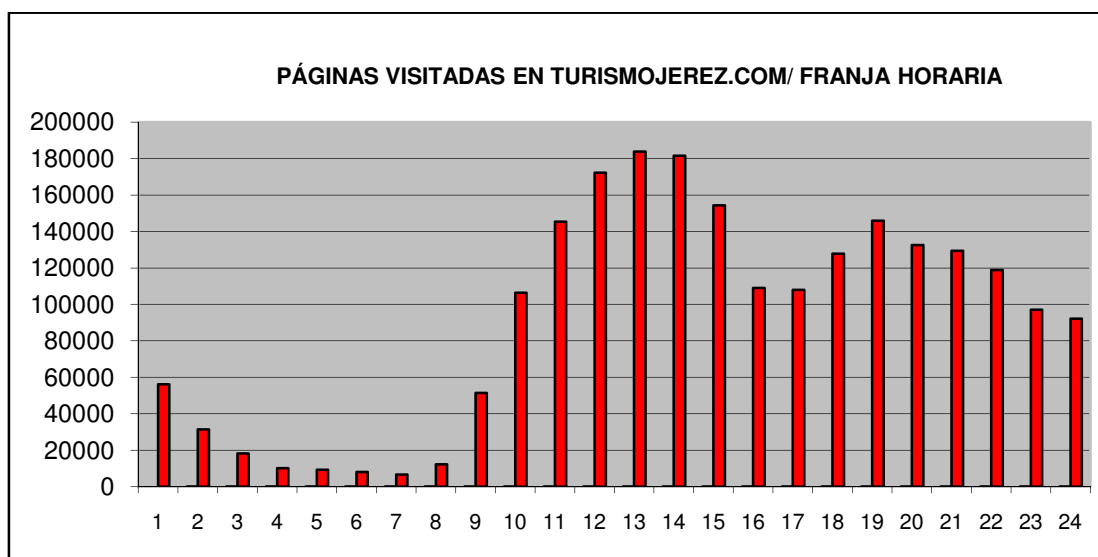


Se han consultado 2.208.142 páginas de 102.371 visitas.

DÍA DE CADA MES EN EL QUE MAYOR NÚMERO DE VISITAS SE HAN REALIZADO			
PÁGINAS	13 Abril	3 Mayo	27 Junio
VISITAS	2 Abril	7 Mayo	26 Junio

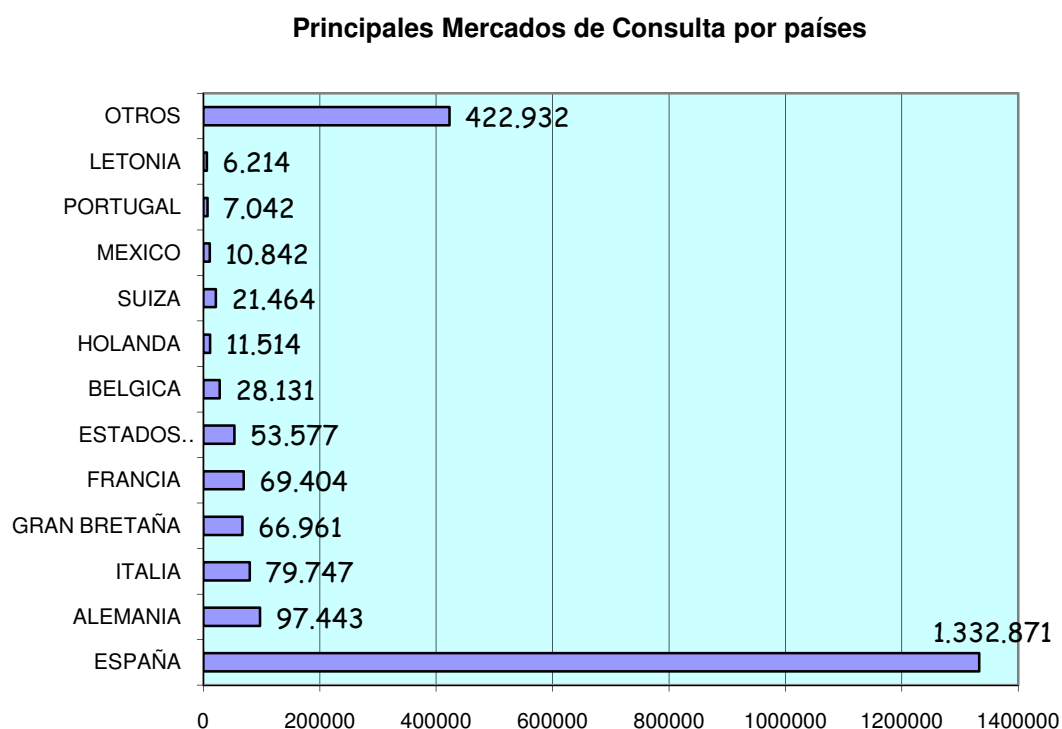
INDICADOR VISITAS WEB: WWW.TURISMOJEREZ.COM



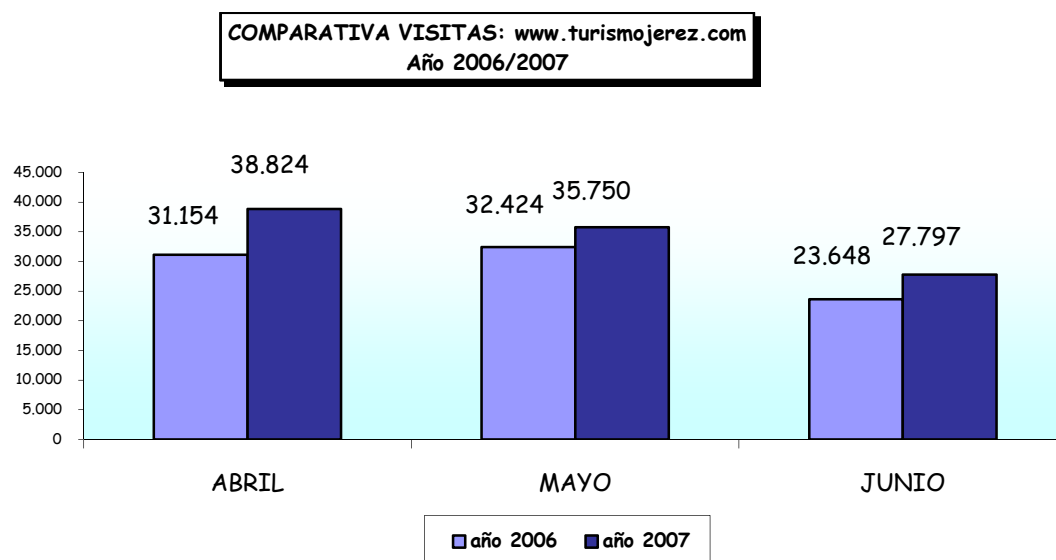


La franja horaria de las visitas realizadas a la web las horas comprendidas entre las 11 a 15 horas y a las 19 horas.

Los principales países de consulta: España y Alemania, seguido de Italia, Francia y Gran Bretaña.



Comparativa de distribución de las visitas realizadas en los meses de Abril, Mayo y Junio (2006 y 2007):



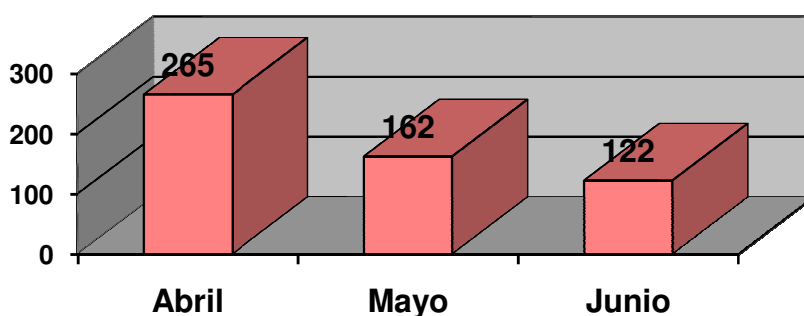
Visitas 2º Trimestre 2006	87.226 visitas	Incremento 17.36%
Visitas 2º Trimestre 2007	102.371 visitas	

Se ha registrado en este 2º Trimestre un aumento de visitas en nuestra página web de un 17,36% respecto al mismo periodo del año anterior.

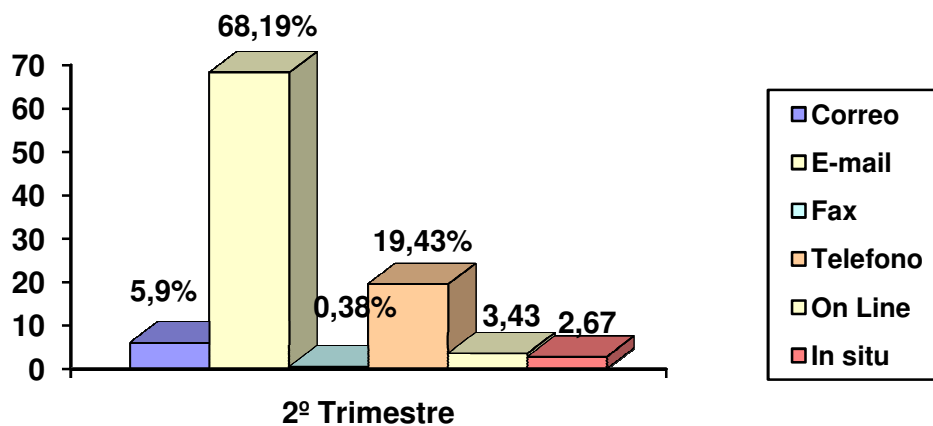
Visitas 1er. Semestre 2006	166.863 visitas	Incremento 29.22%
Visitas 1er.Semestre 2007	215.634 visitas	

IV. DEMANDA DE INFORMACIÓN TURÍSTICA ATENDIDA POR EL DEPARTAMENTO DE TURISMO EN CALLE PAÚL

**Solicitudes de Información atendidas en el Dpto.
de Turismo en Calle Paúl
2º Trimestre 2007**

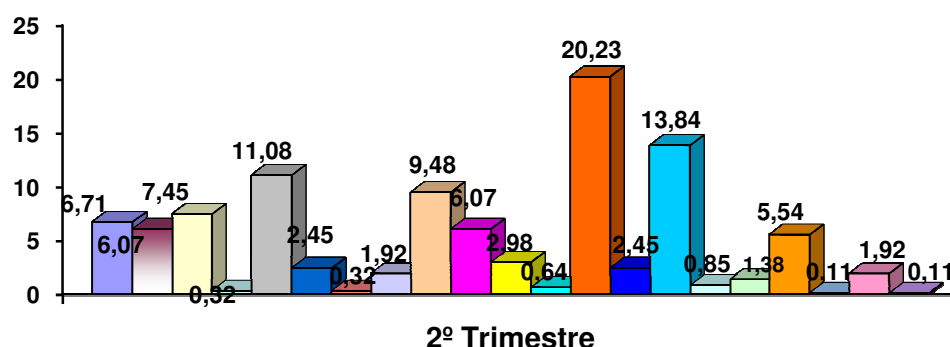


Vías de entrada de las solicitudes de información



Se han atendido en el Departamento de Turismo de C /Paúl un total de 549 solicitudes de información, de las cuales un 68,19% corresponden a las recibidas por e-mail, seguidas por un 19,43% de las solicitudes por teléfono.

Principales temas de consulta solicitados
(%)

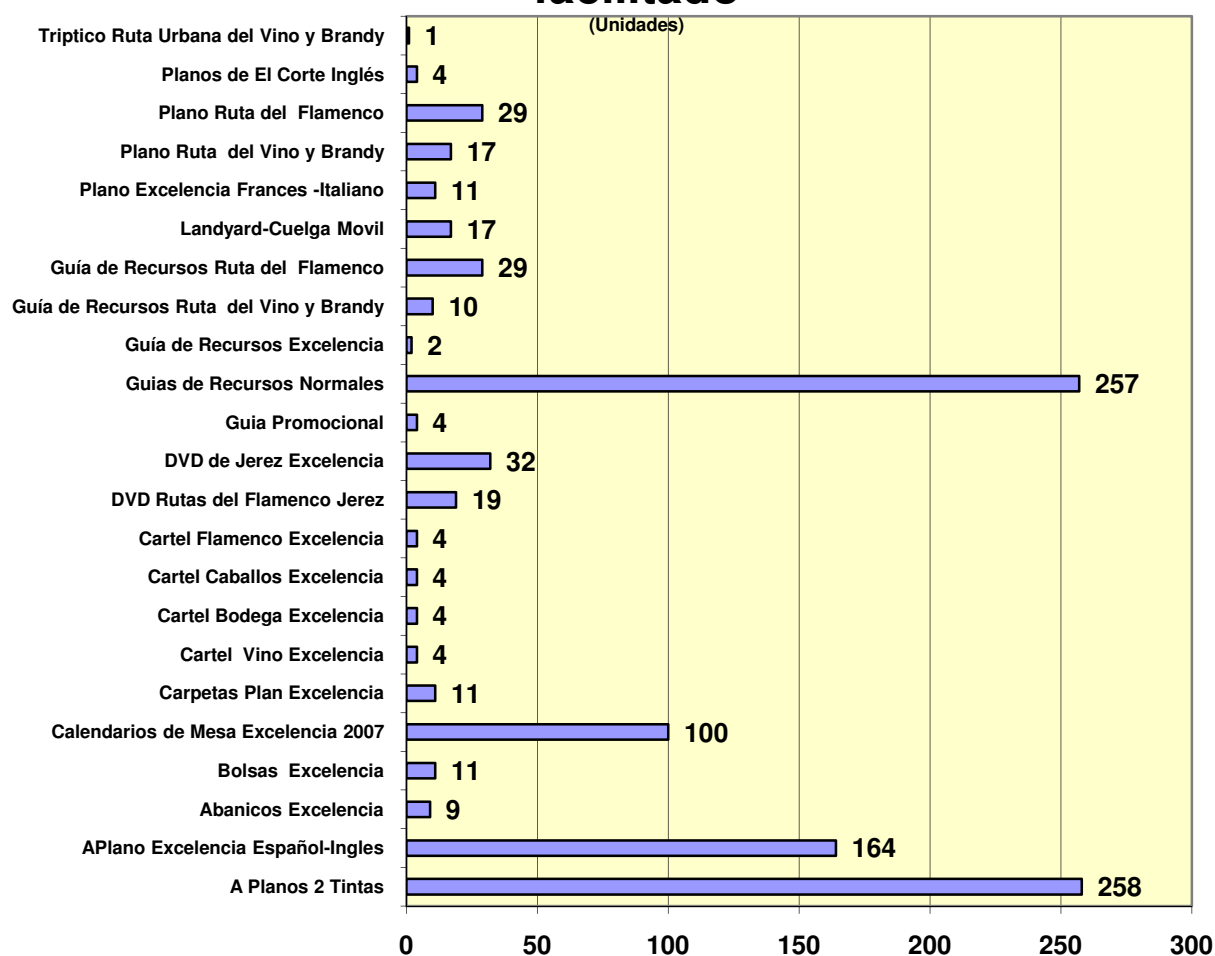


■ Alojamiento	■ Bodegas	■ Caballos	■ Circuito/Motos	■ Feria
■ Fiestas de Otoño	■ Festival Flamenco	■ Flamenco	■ Información general	■ Monumentos
■ Museos	■ Naturaleza	■ Plano de Jerez	■ Restauración	■ Rutas turísticas
■ Semana Santa	■ Teatro/Cultura	■ Transporte	■ Vinoble	■ Flamenco
■ Callejero				

Información solicitada	2º Trimestre 2007
Alojamiento	6,71
Bodegas	6,07
Caballos	7,45
Callejero	0,11
Circuito /Motos	0,32
Feria	11,08
Festival de Flamenco	0,32
Fiestas de Otoño	2,45
Flamenco	1,92
Información general	9,48
Monumentos	6,07
Museos	2,98
Naturaleza	0,64
Vinoble	0,11
Plano de Jerez	20,23
Restauración	2,45
Rutas turísticas	13,84
Semana Santa	0,85
Teatro /Cultura	1,38
Transporte	5,54

La información más solicitada ha sido en este trimestre el plano de la ciudad en un 20,23%, seguido de Rutas turísticas 13,84% y Feria 11,08%.

Material Promocional de la Ciudad facilitado

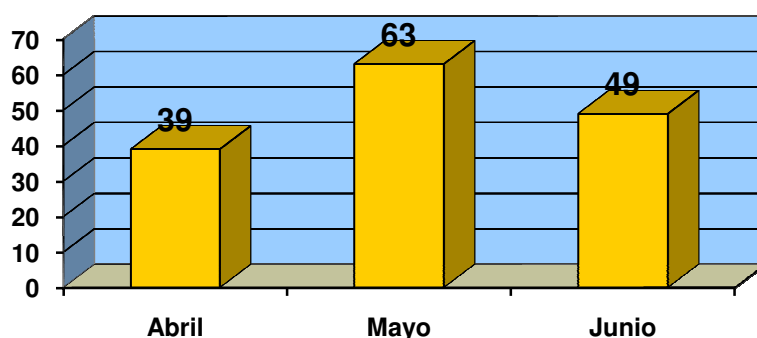


El Plano de la Ciudad junto con la Guía de Recursos son el material más solicitado y facilitado por las personas que desean venir a nuestra ciudad.

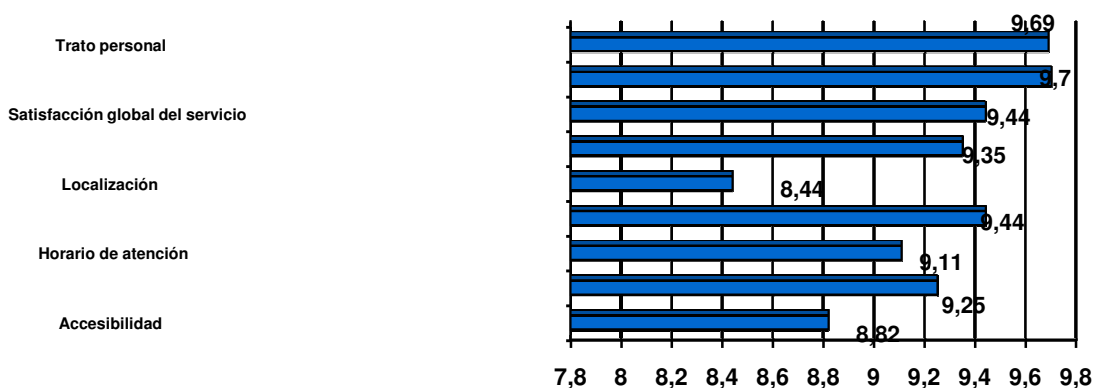
V. ENCUESTA SATISFACCIÓN "Q" DE CALIDAD OFICINA MUNICIPAL DE TURISMO

Se han realizado 151 encuestas, en este trimestre, a partir de las cuales se evalúa la satisfacción del visitante que ha sido atendido en referencia al servicio de información prestado.

Nº Encuestas Realizadas

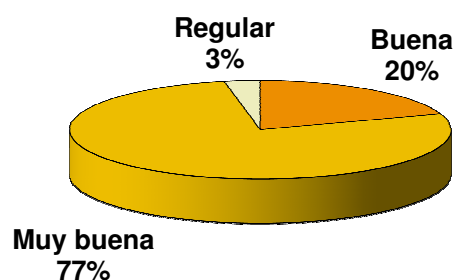


Valoración media de los Servicios prestados en la Oficina Municipal de Turismo



El trato personal (9,69 puntos), junto al tiempo de respuesta (9,7 puntos) son los servicios más valorados por los visitantes a la Oficina Municipal de Turismo.

Tipos de respuesta

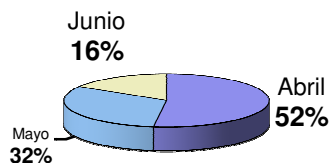


Entre las 1.359 respuestas, sobre la valoración de los servicios prestados en la Oficina de Turismo un 77% la valoran como muy buena, seguida de una valoración buena en un 20%.

VI. MATERIAL DE PROMOCIÓN TURÍSTICA

IMPORTE TOTAL ABRIL	15.229€
IMPORTE TOTAL MAYO	25.754€
IMPORTE TOTAL JUNIO	13.205€
IMPORTE TOTAL 2º TRIMESTRE 2007	54.188€

Distribución de Material



TIPO MATERIAL (Unidades)	Abril	Mayo	Junio	Total
Planos 2 Tintas	15	20.828	22.102	42.945
Abanicos Excelencia	12	177	74	263
Plano Excelencia Español-Ingles	0	1.807	4679	6.486
Bolsas Excelencia	981	655	247	1.883
Calendarios de Bolsillo Excelencia 2006	1.914	0	0	1.914
Calendarios de Bolsillo Excelencia 2007	16	0	0	16
Calendarios de Mesa Excelencia 2006	865	0	0	865
Calendarios de Mesa Excelencia 2007	3.262	429	54	3.745
Carpetas Mancomunidad	270	0	0	270
Carpetas Plan Excelencia	403	787	104	1.294
Cartas Restaurantes Ruta del Vino y Brandy	1.341	200	2196	3.737
Cartel Vino Excelencia	359	1.662	14	2.035
Cartel Bodega Excelencia	912	3.343	104	4.359
Cartel Caballos Excelencia	956	3.580	104	4.640
Cartel Flamenco Excelencia	949	3.223	104	4.276
Carteles Plan Excelencia	14	254	22	290
DVD de Jerez Excelencia	473	531	93	1.097
DVD Rutas del Flamenco Jerez	129	37	29	195
Expositores Folletos Excelencia	10	20	2	32
Folleto Asociación Rutas Vino y Brandy	891	4.124	1500	6.515
Guía de Recursos Excelencia	251	357	79	687
Guía de Recursos Ruta del Vino y Brandy	1	1.509	2357	3.867
Guía de Recursos Ruta del Flamenco	1924	2.237	175	4.336
Guía Promocional	6.631	11.598		18.229
Guías de Recursos Normales	2.202	6.069	1868	10.139
Landyard-Cuelga Movil	222	147	4	373
Plano Azules	29.996	0	0	29.996
Plano Excelencia Frances -Italiano	0	550	1006	1.556
Plano Ruta del Vino y Brandy	15	1.638	2285	3.938
Plano Ruta del Flamenco	3.391	1.065	145	4.601
Planos de El Corte Inglés	1.235	0	0	1.235
Triptico Ruta Urbana del Vino y Brandy	560	801	56	1.417
Totales 2º Trimestre 2007	60.200	67.628	39.403	167.231

Comparativa importe material de promoción turística:

<i>Años</i>	<i>Abril</i>	<i>Mayo</i>	<i>Junio</i>	<i>Totales</i>
2006	10.066	13.293	1.341	24.700
2007	15.229	25.754	13.205	54.188

VII. -DATOS AEROPUERTO DE JEREZ

LLEGADAS DE PASAJEROS

Representación del número de pasajeros en este 2º Trimestre 2007.

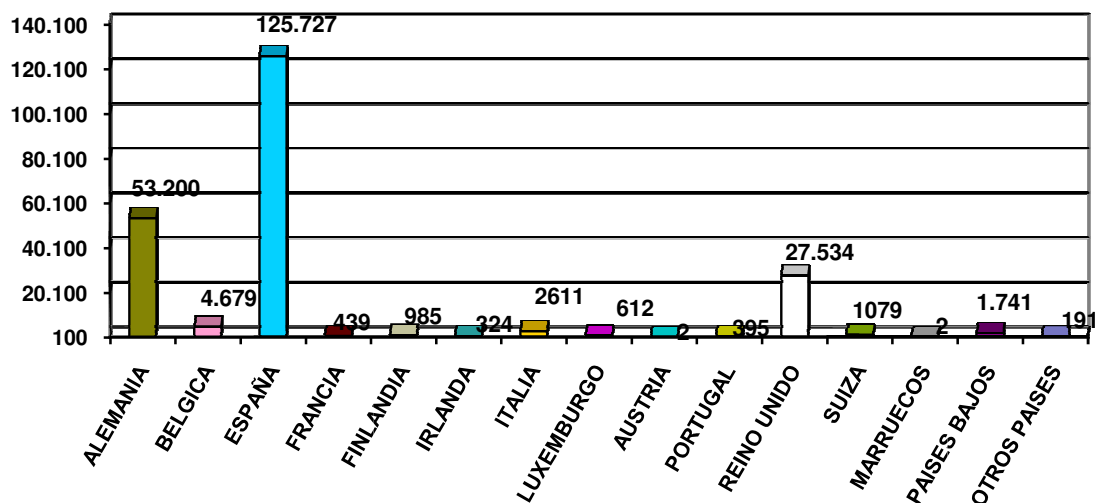
PASAJEROS LLEGADOS	ABRIL	MAYO	JUNIO	TOTALES
2006	61.258	69.880	68.029	199.167
2007	66.176	75.500	77.845	219.521

El número de pasajeros llegados al aeropuerto de Jerez este 2º Trimestre ha aumentado en un 10,22% respecto al mismo periodo del año anterior.

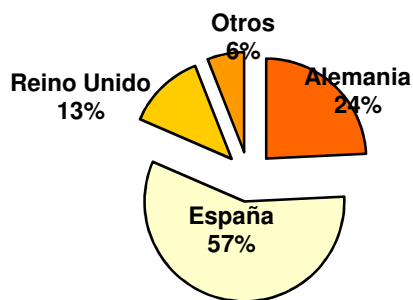
Distribución de pasajeros llegados al aeropuerto según países de origen:

Países	Abril	Mayo	Junio
ALEMANIA	15.698	17.776	19.726
AUSTRIA	0	2	0
BELGICA	1.230	1.868	1.581
ESPAÑA	39.583	42.455	43.689
FINLANDIA	0	390	595
FRANCIA	3	434	2
IRLANDA	2	322	0
ITALIA	10	1.007	1.594
LUXEMBURGO	225	174	213
MARRUECOS	2	0	0
OTROS PAISES	191	0	0
PAISES BAJOS	319	689	733
PORTUGAL	192	199	4
REINO UNIDO	8.331	9.915	9.288
SUIZA	390	269	420
Cantidades = Num. pasajeros			

PROCEDENCIA DE VIAJEROS LLEGADOS AL AEROPUERTO

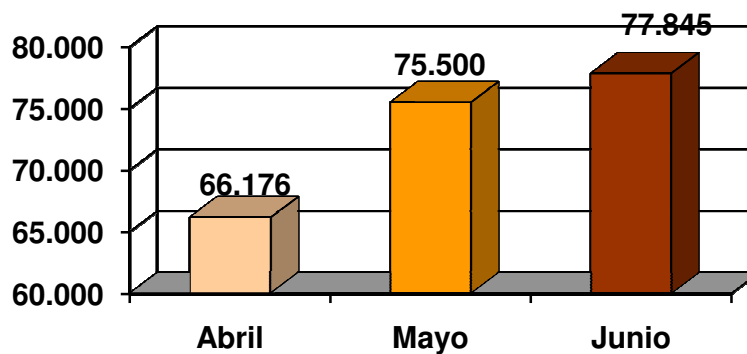


Distribución Porcentual de los principales viajeros llegados al aeropuerto



Alemania (53.200 pasajeros) y Reino Unido (27.534 pasajeros) siguen siendo los principales mercados internacionales.

VIAJEROS LLEGADOS AL AEROPUERTO DE JEREZ 2º Trimestre 2007



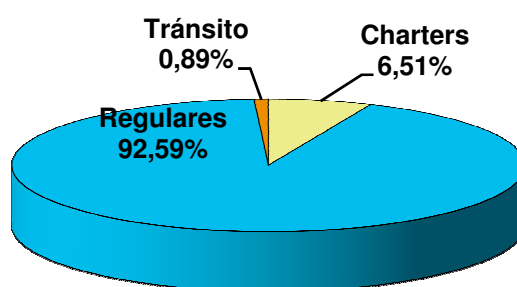
En este 2º Trimestre han llegado al aeropuerto de Jerez 219.521 pasajeros, destacar el mes de Junio con 77.845 pasajeros.

	Pasajeros Llegados	Incremento
Pasajeros 1er.Semestre 2006	321.530	5.53%
Pasajeros 1er.Semestre 2007	339.332	

Número de viajeros llegados al aeropuerto según tipo de vuelos:

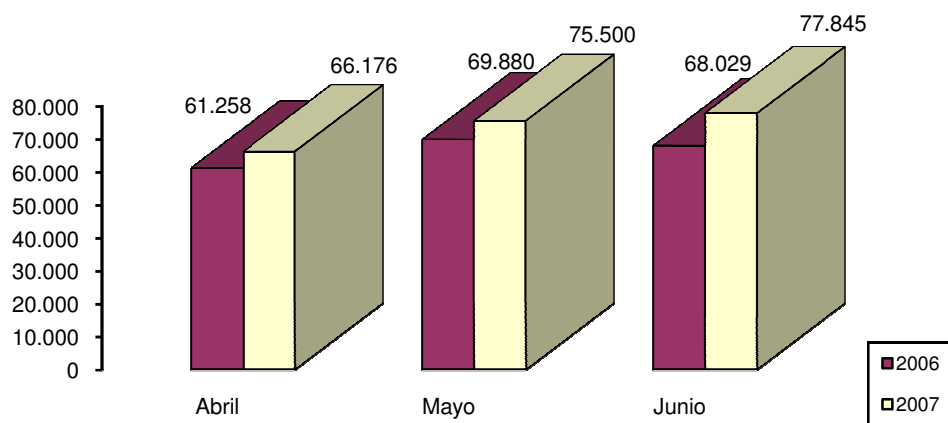
Tipos de vuelos	Abril	Mayo	Junio
Charters	3.985	5.090	5.214
Otros	6	8	2
Regulares	61.772	69.468	72.025
Tránsito	413	934	604
Cantidades = Num. pasajeros			

**VIAJEROS LLEGADOS AL AEROPUERTO DE JEREZ SEGÚN
TIPO DE VUELOS
(%)**



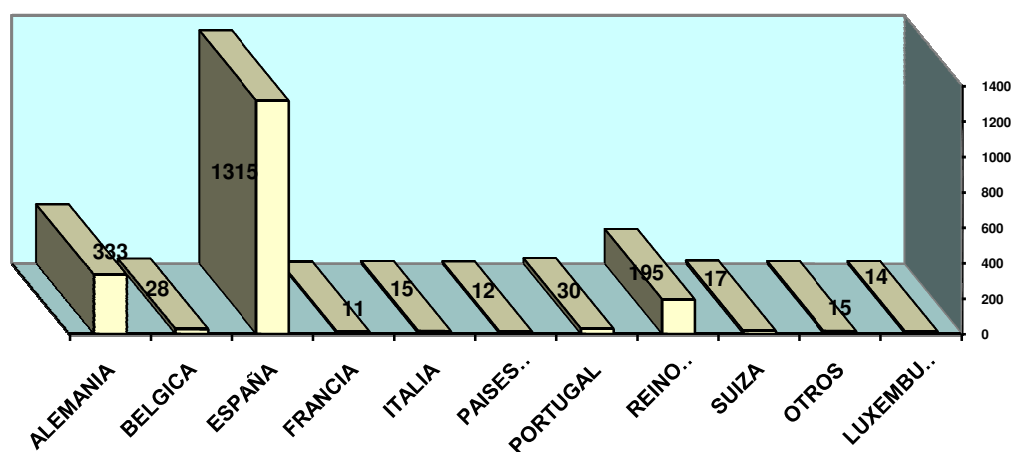
El número más alto de pasajeros llegados a nuestra ciudad utilizan vuelos regulares (92,59%).

**Evolución de Pasajeros Llegados al aeropuerto
2º Trimestre
2006-2007**

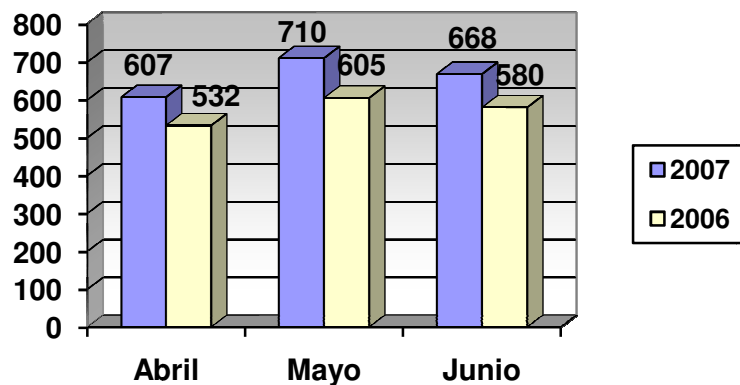


LLEGADAS DE VUELOS

PROCEDENCIA DE N°VUELOS LLEGADOS AL AEROPUERTO DE JEREZ

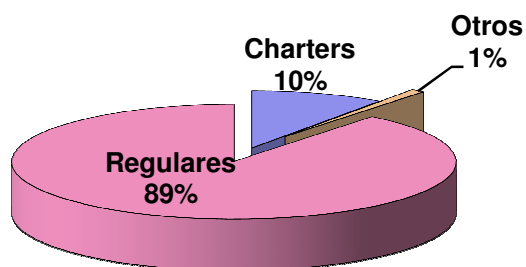


**VUELOS MENSUALES LLEGADOS AL
AEROPUERTO DE JEREZ**



El número de vuelos llegados a Jerez en este 2º Trimestre ascienden a **1.985 vuelos**, lo que representa un 15.60% más respecto al mismo periodo de 2006 (1.717 vuelos) .

**VUELOS LLEGADOS AL AEROPUERTO DE JEREZ
SEGÚN SU CLASIFICACIÓN
(%)**



VIII. VISITAS A LOS PRINCIPALES ATRACTIVOS TURÍSTICOS DE LA CIUDAD

En este trimestre, se han registrado 339.908 visitas a los principales atractivos turísticos de nuestra ciudad, siendo en este caso el mes de Mayo, el de más afluencia turística con 135.958 visitas registradas.

Nº visitantes a los Atractivos Turísticos 2º Trimestre 2007

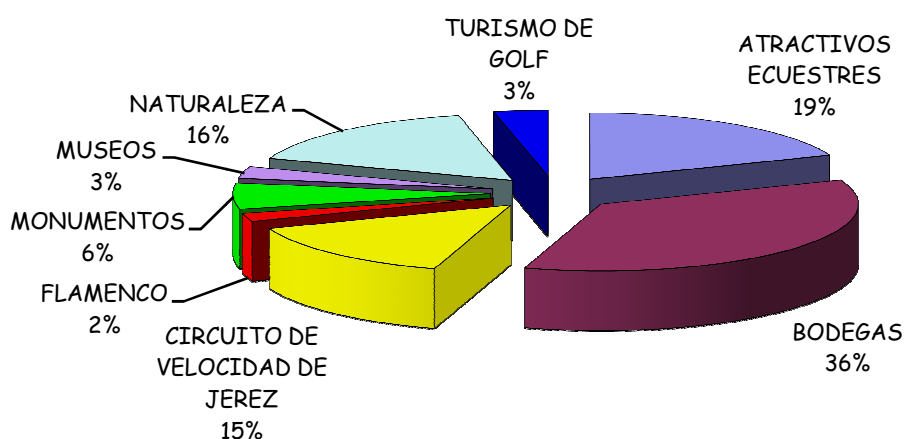
2º Trimestre	Abril	Mayo	Junio	Total
2007	113.691	136.355	102.174	352.220
2006	119.473	124.844	108.588	352.905
Cantidades = Num. visitantes				

No se producen considerables cambios en el número de visitantes registrados en el mismo periodo del año anterior.

Nº visitantes por grupos temáticos a los principales Atractivos Turísticos 2º Trimestre 2007

Fuentes	Abril	May	Jun	TOTALES
ATRATIVOS ECUESTRES	20.838	28.130	18.194	67.162
BODEGAS	44.541	47.274	33.998	125.813
CIRCUITO VELOCIDAD DE JEREZ	8.638	18.952	23.220	50.810
FLAMENCO	1.006	4.933	1.179	7.118
MONUMENTOS	9.423	6.999	5.812	22.234
MUSEOS	2.844	4.442	2.869	10.155
NATURALEZA	21.463	22.345	13.310	57.118
TURISMO DE GOLF	4.938	3.280	3.592	11.810
TOTALES	113.691	136.355	102.174	352.220
Cantidades = Num. visitantes				

DISTRIBUCIÓN DE VISITAS POR GRUPO TEMÁTICO (%)



Los Atractivos de la ciudad que más visitas han registrado en este 2º Trimestre 2007 son: Bodegas 37%, Atractivos Ecuestres 19%, Naturaleza 16% y Circuito de Velocidad 14%.

EVOLUCIÓN

Nº Visitantes 1er. Semestre años 2006 y 2007

Visitantes 1er. Semestre	2006	2007
Total	874.861	895.185

En este 1er. Semestre se ha registrado un incremento del número de visitantes a los atractivos turísticos de la Ciudad de un 2.32% respecto al mismo periodo del año anterior.

Nº visitantes por grupos temáticos 1er. Semestre años 2006 y 2007

Grupos Temáticos	2006	2007
ATRATIVOS ECUESTRES	101.072	101.212
BODEGAS	211.390	194.334
CIRCUITO DE VELOCIDAD DE JEREZ	375.695	407.771
FLAMENCO	6.228	10.520
MONUMENTOS	31.132	36.741
MUSEOS	27.997	19.490
NATURALEZA	97.705	99.675
TURISMO DE GOLF	23.642	25.442
TOTALES	874.861	895.185
Cantidades = Num. visitantes		

Atractivos turísticos que han facilitado sus datos estadísticos a través del SIIT en este periodo:

ATRATIVOS TURÍSTICOS QUE HAN FACILITADO SUS DATOS ESTADÍSTICOS EN ESTE PERIODO	
COMPLEJO REAL ESCUELA ANDALUZA DEL ARTE ECUESTRE	B. TRADICION
YEGUADA DE LA CARTUJA	B. REY FERNANDO DE CASTILLA
ALCAZAR DE JEREZ	B. EMILIO LUSTAU
PALACIO DEL TIEMPO	B. FUNDADOR PEDRO DOMEQ
MISTERIO DE JEREZ	B. EL MAESTRO SIERRA
ZOOBOTÁNICO	B. WILLIAMS & HUMBERT
MONTECASTILLO GOLF CLUB	B. MARTIN LA CONSTANCIA
SHERRY GOLF JEREZ	B. ALVARO DOMEQ
CIRCUITO DE JEREZ	B. M. DEL REAL TESORO - VALDESPINO
CENTRO ANDALUZ FLAMENCO	B. SANDEMAN
MUSEO TAURINO	B. DIOS BACO
B. TIO PEPE	B. GARVEY
B. HARVEYS	B. ALMOCADEN
B. VALDIVIA	B. MARTÍN LA CONSTANCIA
M. ARQUEOLÓGICO (CERRADO POR REFORMAS)	

IX. OCUPACIÓN HOTELERA

Total plazas habitaciones y empleados 2º Trimestre 2007

Categoría	Nº Cuestionarios	Nº Empleados	Nº Total Habit.	Nº Total Plazas
1 Estrella, llave, ...	12	68	498	717
2 Estrellas, llaves, ...	9	51	249	450
3 Estrellas, llaves, ...	18	192	726	1371
4 Estrellas, llaves, ...	27	711	2112	4080
5 Estrellas, llaves, ...	12	608	1218	2288
Sin categoría	6	14	111	213
Cantidades = unidades				

Medias mensuales plazas, habitaciones y empleados

Categoría	Media Empleados	Media Habit.	Media Plazas
1 Estrella, llave, ...	5,67	41,50	59,75
2 Estrellas, llaves, ...	5,67	27,67	50,00
3 Estrellas, llaves, ...	10,67	40,33	76,17
4 Estrellas, llaves, ...	26,33	78,22	151,11
5 Estrellas, llaves, ...	50,67	101,50	190,67
Sin categoría	2,33	18,50	35,50
Cantidades = Medias			

Número de viajeros

Nº Viajeros año 2006/2007	Abril	Mayo	Junio	TOTAL VIAJEROS
Nº de Viajeros 2006	25.481	23.904	20.504	69.889
Nº de Viajeros 2007	27.180	26.513	22.765	76.458
Incrementos (%)	6.66 %	10.91%	11.02	9.39 %
Cantidades = Num. viajeros				

El Incremento registrado en este 2º Trimestre del año 2007 con respecto al mismo periodo del año 2006 es del **9'39 %**.



Viajeros por categoría 2º Trimestre 2007

2º Trimestre 2007	Españoles	Extranjeros	Viajeros
1 Estrella, llave, ...	6.336	3.156	9.492
2 Estrellas, llaves, ...	2.000	1.473	3.473
3 Estrellas, llaves, ...	6.814	3.573	10.387
4 Estrellas, llaves, ...	21.803	16.969	38.772
5 Estrellas, llaves, ...	10.013	3.218	13.231
Sin categoría	883	220	1.103
Cantidades = Num. viajeros			

Viajeros Españoles/Extranjeros

Tipo de viajeros	Abril	Mayo	Junio
Españoles %()	56,88	63,51	68,31
Extranjeros (%)	43,12	36,49	31,69
Total Viajeros (uds.)	27.180	26.513	22.765

Procedencia Viajeros por Países

Países	Abril	Mayo	Junio	Total %
ALEMANIA	16,38	13,36	9,37	13,24
ARGENTINA	0,12	0,11	0,17	0,13
AUSTRALIA	0,3	0,15	0,2	0,22
AUSTRIA	0,22	0,27	0,14	0,22
BELGICA	2,31	0,98	1,09	1,49
CANADA	0,12	0,22	0,21	0,18
CHILE	0,04	0,03	0,02	0,03
DINAMARCA	0,11	0,27	0,11	0,17
ESPAÑA	56,88	63,51	68,31	62,58
EE.UU	1,63	1,6	1,42	1,56
FINLANDIA	0,11	0,28	0,64	0,32
FRANCIA	3,31	4,48	2,96	3,61
IRLANDA	0,14	0,14	0,32	0,19
ITALIA	5,45	3,93	3,8	4,43
JAPON	0,15	0,15	0,25	0,18
LUXEMBURGO	0,02	0,04	0,03	0,03
MARRUECOS	0,02	0,04	0,04	0,03
MEJICO	0,08	0,07	0,15	0,1
NORUEGA	0,65	0,14	0,15	0,33
OTROS PAISES	1,05	0,92	0,99	0,99
PAISES BAJOS	1,4	1,03	0,95	1,14
POLONIA	0,05	0,11	0,04	0,07
PORTUGAL	0,79	1,08	1,12	0,99
REINO UNIDO	7,71	6,5	6,81	7,02
REPUBLICA CHECA	0,01	0,03	0,01	0,02
RUSIA	0,11	0,1	0,05	0,09
SUECIA	0,37	0,12	0,23	0,24
SUIZA	0,45	0,32	0,42	0,4
Cantidades = % viajeros				

Procedencia Viajeros según Comunidades Autónomas

Comunidades Autónomas	Abril	Mayo	Junio	Total %
Andalucía	46,41	43,72	54,22	48
Aragón	1,59	1,16	0,51	1,09
Asturias (Principado de)	1,16	0,71	0,42	0,76
Baleares (Islas)	1,03	0,74	1,79	1,17
Canarias	0,91	0,96	0,71	0,86
Cantabria	0,67	0,56	0,32	0,51
Castilla - La Mancha	1,28	1,35	1,02	1,22
Castilla y León	1,88	1,82	1,48	1,73
Cataluña	9,29	12,35	9,44	10,42
Ceuta	0,33	0,27	0,95	0,51
Comunidad Valenciana	7,96	5,37	2,86	5,39
Extremadura	1,4	1,67	1,32	1,47
Galicia	1,36	1,09	0,81	1,09
Madrid (Comunidad de)	18,75	23,07	19,74	20,59
Melilla	0,06	0,05	0,06	0,06
Murcia (Región de)	2,16	1,81	0,86	1,61
Navarra (Cmdad. Foral de)	0,78	0,66	0,27	0,57
País Vasco	2,8	2,33	3,19	2,76
Rioja, La	0,17	0,3	0,04	0,17
Cantidades = % viajeros				

Pernoctaciones y habitaciones ocupadas

Pernoct/hab.ocup.	Abril	Mayo	Junio	Total
Habitaciones ocupadas	28.630	30.135	24.870	83.635
Pernoctaciones	53.244	51.275	41.361	145.880
Viajeros alojados	27.180	26.513	22.765	76.458
Cantidades = Num. pernoctaciones y habitaciones ocupadas				

Pernoct/hab.ocup./ Viajeros	2006	2007	Incrementos (%)
Habitaciones ocupadas	75.019	83.635	11.48
Pernoctaciones	124.837	145.880	16.85
Viajeros alojados	69.889	76.458	9.39
Cantidades = Num. pernoctaciones y habitaciones ocupadas			

Media habitación ocupada

Años	Abril	Mayo	Junio	Media Total
2006	57.10	56.30	44.13	52.50
2007	58,26	59,35	50,61	56.11
Cantidades = Medias				

El Incremento registrado en este 2º Trimestre del año 2007 con respecto al mismo periodo del año 2006 es de **3.61%**.

Medias pernoctaciones

Año	Abril	Mayo	Junio	Media Total
2006	52.73	49.51	39.49	47.24
2007	58,46	54,43	45,29	52,74
Cantidades = Medias				

El Incremento registrado en este 2º Trimestre del año 2007 con respecto al mismo periodo del año 2006 es de **5.5%**.

Pernoctaciones y habitaciones ocupadas por categoría 2º Trimestre 2007

Años	Habitac. Ocup.	Habt. Ocup. Media	Pernoctaciones	Pernoctaciones Media
1 Estrella, llave, ...	9.595	63,52	16.812	77,30
2 Estrellas, llaves, ...	4.330	57,33	6.246	45,76
3 Estrellas, llaves, ...	11.898	54,03	20.125	48,39
4 Estrellas, llaves, ...	40.923	63,88	73.400	59,31
5 Estrellas, llaves, ...	15.659	42,38	27.181	39,16
Sin categoría	1.230	36,53	2.116	32,75
Cantidades = Pernoctaciones y habitaciones ocupadas por categoría				

Estancia Media

Años	Abril	Mayo	Junio	Media Total
2º Trimestre 2006	1.82	1.83	1.70	1.78
2º Trimestre 2007	1,96	1,93	1,82	1.90
Cantidades = Media en número de días				

La estancia media en este trimestre es de 1'90 días y el incremento registrado en este 2º Trimestre del año 2007 con respecto al mismo periodo del año 2006 es de **0.12 días**.

Estancia Media por categoría 2º Trimestre 2007

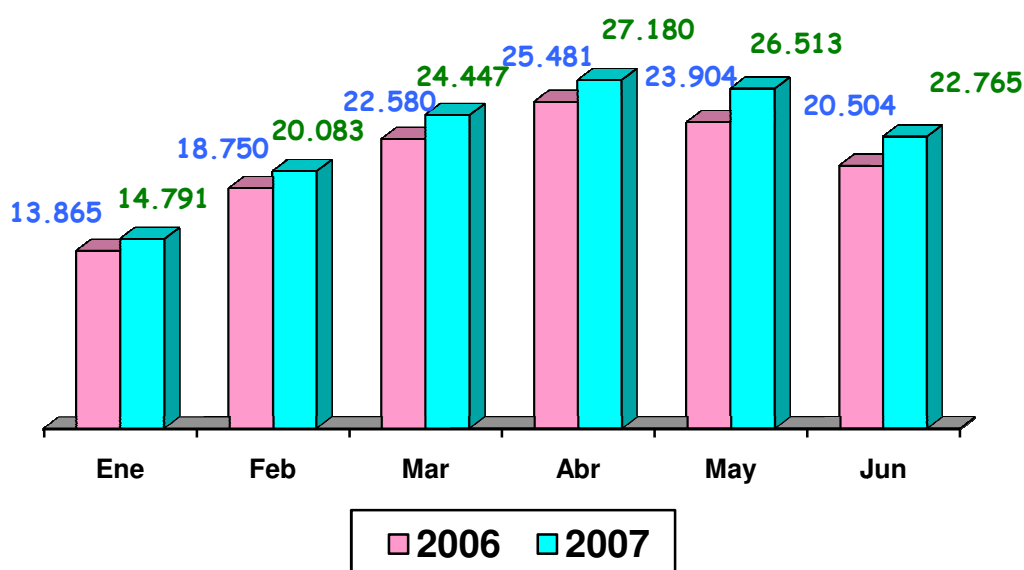
Categoría	Abril	Mayo	Junio	Media Total
1 Estrella, llave, ...	1,88	1,82	1,61	1,77
2 Estrellas, llaves, ...	1,89	1,84	1,65	1,80
3 Estrellas, llaves, ...	2,04	2,08	1,65	1,94
4 Estrellas, llaves, ...	1,94	1,84	1,89	1,89
5 Estrellas, llaves, ...	2,06	2,16	1,93	2,05
Sin categoría	1,84	2,06	1,84	1,92
Cantidades = Media en número de días				

Estancia Media, viajeros y pernoctaciones 2º Trimestre 2007

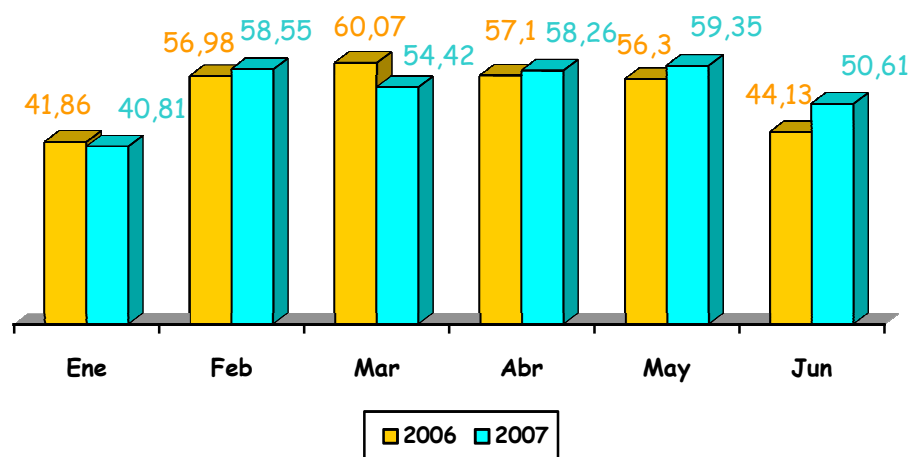
Categorías	Estancia media	Nº Viajeros	Pernoctaciones
1 Estrella, llave, ...	1,77	9.492	16.812
2 Estrellas, llaves, ...	1,80	3.473	6.246
3 Estrellas, llaves, ...	1,94	10.387	20.125
4 Estrellas, llaves, ...	1,89	38.772	73.400
5 Estrellas, llaves, ...	2,05	13.231	27.181
Sin categoría	1,92	1.103	2.116
Cantidades = Media en número de días, número de viajeros y pernoctaciones			

EVOLUCIÓN

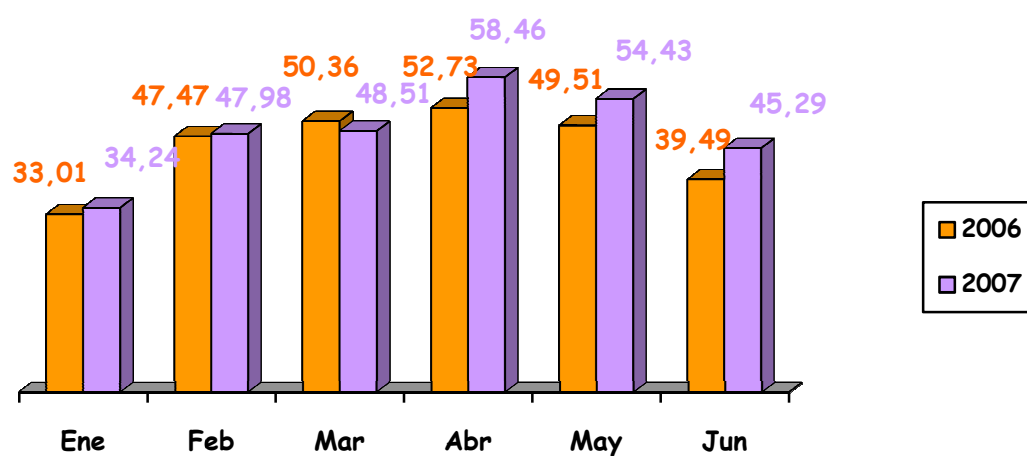
Comparativa Viajeros
1er. Semestre 2006/2007



**Comparativa Media Habitaciones Ocupadas
1er. Semestre 2006/2007**

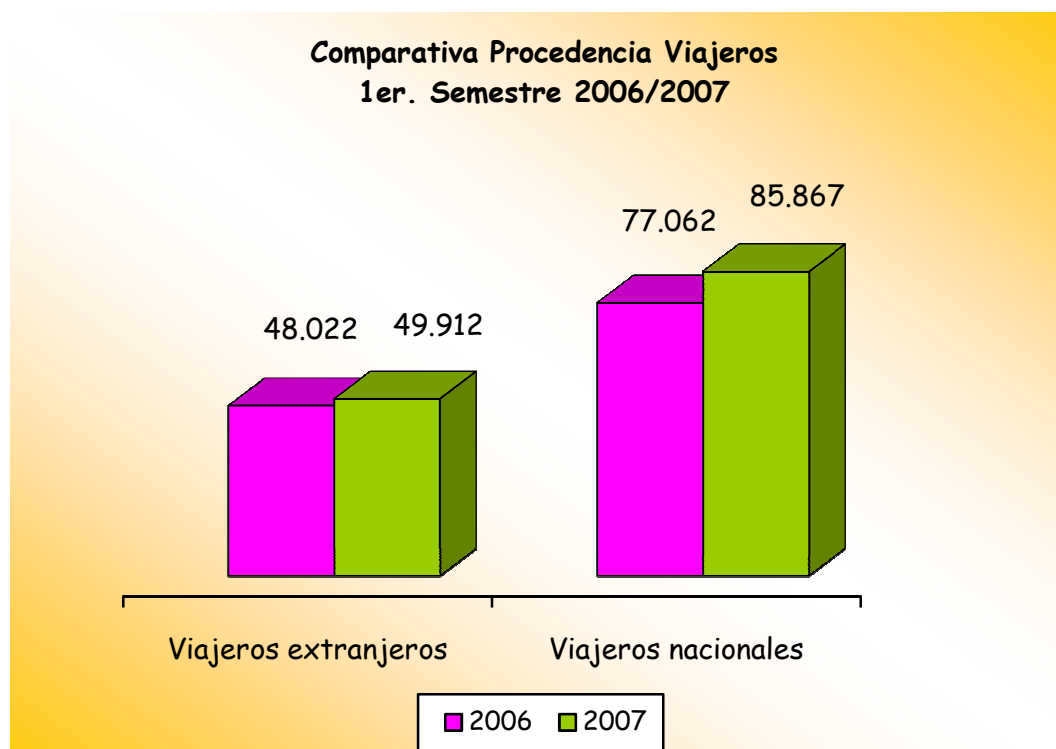
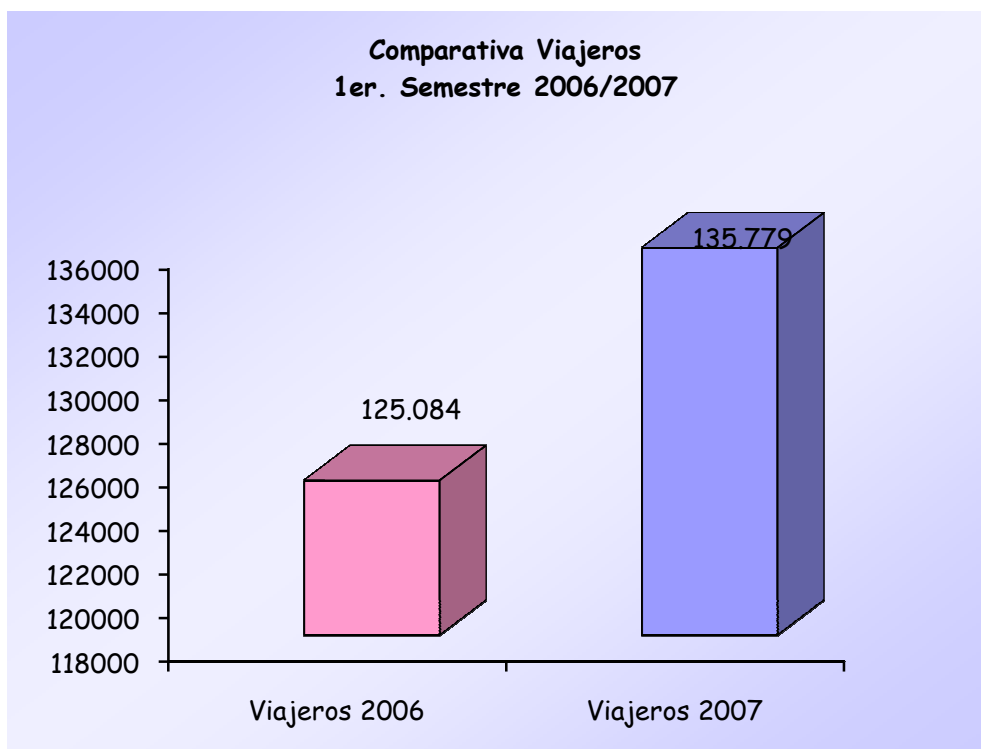


**Comparativa Media Pernoctaciones
1er. semestre 2006/2007**

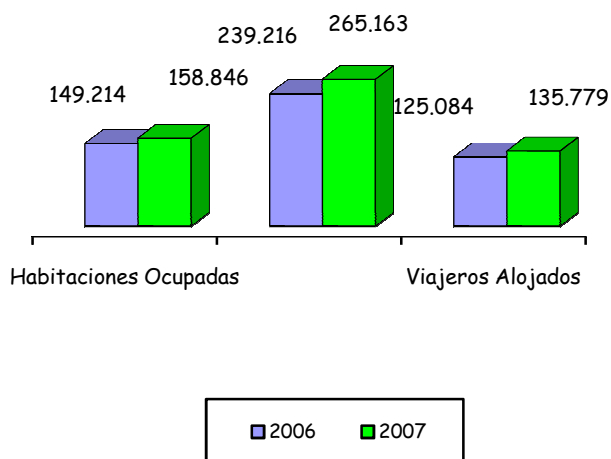


**Comparativa Estancia Media
1er. Semestre 2006/2007**

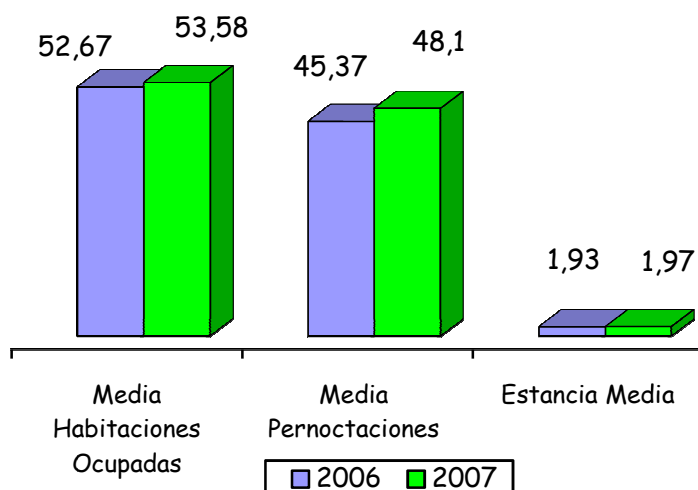




Comparativa Viajeros, Habitaciones Ocupadas y Pernotaciones 1er. Semestre 2006/2007



Comparativa Medias Habitaciones Ocupadas, Pernotaciones y Estancia Media 1er. Semestre 2006/2007



HOTELES Y PENSIONES QUE HAN FACILITADO SUS DATOS ESTADÍSTICOS:

HOTEL BARCELÓ MONTECASTILLO	2006	2007
HOTEL JEREZ	2006	2007
HOTEL PRESTIGE PALMERA PLAZA	2006	2007
HOTEL VILLA JEREZ	2006	2007
HOTEL AC JEREZ	2006	2007
HOTEL BELLAS ARTES	2006	2007
HOTEL BARCELÓ JEREZ PREMIUM	-	2007
HOTEL GUADALETE	2006	2007
HOTEL LA CUEVA PARK	2006	2007
HOTEL LOS JÁNDALOS	2006	2007
HOTEL PALACIO GARVEY	2006	2007
HOTEL SHERRY PARK	2006	2007
HOTEL TRYP JEREZ	2006	2007
HOTEL ALBARIZUELA	2006	2007
HOTEL CASA GRANDE	2006	2007
HOTEL DOÑA BLANCA	2006	2007
HOTEL NH JEREZ	2006	2007
HOTEL SERIT	2006	2007
HOTEL TIERRAS DE JEREZ	2006	2007
HOTEL AL-ANDALUS	2006	-
HOTEL ÁVILA	2006	2007
HOTEL EL ANCLA	-	2007
HOTEL EL COLOSO	2006	-
HOTEL NOVA CENTRO	2006	2007
HOTEL IBIS	2006	2007
HOTEL NUEVO HOTEL	-	2007
HOTEL TRUJILLO	2006	2007
HOTEL SAN ANDRÉS	2006	2007
PENSIÓN SAN ANDRÉS	2006	2007
PENSIÓN SAN MIGUEL	2006	2007

Nota Importante: los datos reflejados en este Barómetro Turístico podrían ser modificados, si las empresas que aportan dichos datos lo solicitan.

Para actualización de los datos y cualquier otra consulta, le rogamos contacten con www.turismojerez.com - apartado Sistema Integrado de Información Turística.

Advertencia legal:

□ □ Reservada la propiedad e información contenida en este documento. No se podrá hacer uso total ó parcial del mismo, sin la autorización expresa de la Delegación de Fomento Económico del Ayuntamiento de Jerez de la Frontera.