

# Barómetro Turístico De Jerez

3º Trimestre 2007

## 1. Atención al visitante

- 1.1. Número de Visitantes atendidos en la Oficina Municipal de Turismo
- 1.2. Procedencia de visitantes: Por Países y Comunidades
- 1.3. Demanda Información Turística
- 1.4. Encuesta Satisfacción Oficina de Turismo "Q" Calidad
- 1.5. Material de Difusión y Promoción Turística

## 2. Perfil del visitante

- 2.1. Perfil socio demográfico: Edad, Situación Laboral, profesión, categorías profesionales
- 2.2. Gasto medio diario de los turistas
- 2.3. Medio de transporte y líneas utilizado por visitantes
- 2.4. Organización del Viaje
- 2.5. Tipología del visitante / Tipo de alojamiento utilizado
- 2.6. Días de estancia
- 2.7. ¿Cómo conoció el destino turístico Jerez? / Motivo de elección
- 2.8. Calificación de los servicios y oferta turística de la Ciudad

## 3. Datos estadísticos página web: [www.turismojerez.com](http://www.turismojerez.com)

- 3.1. Indicador mensual visitas y páginas visitadas
- 3.2. Franja horaria visita página web
- 3.3. Principales mercados de consulta

## 4. Datos estadísticos del Aeropuerto de Jerez

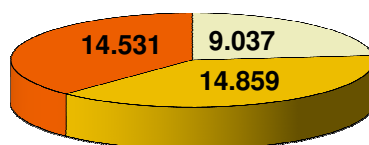
- 4.1. Llegada de pasajeros
- 4.2. Número y Procedencia de vuelos
- 4.3. Comparativa y evolución anual

## 1. ATENCIÓN AL VISITANTE

### 1.1. NÚMERO DE VISITANTES ATENDIDOS EN LA OFICINA MUNICIPAL DE TURISMO

En este 3º Trimestre se han atendido un total de **38.427** **visitantes** en la Oficina Municipal de Turismo, el mes de mayor afluencia en la Oficina ha sido Agosto con un total de 14.859 visitantes.

Nº VISITANTES ATENDIDOS IN SITU EN LA OFICINA DE TURISMO



COMPARATIVA 2006-07 Nº Visitantes atendidos:	2006	2007	Incremento %
JULIO	6.430	9.037	40,54
AGOSTO	10.419	14.859	42,61
SEPTIEMBRE	10.052	14.531	44,55
<b>Total 3º Trimestre</b>	<b>26.901</b>	<b>38.427</b>	<b>42,84</b>

## 1.2. PROCEDENCIA VISITANTES: POR PAISES Y COMUNIDADES

La procedencia del visitantes en este 3º trimestre vuelve a ser España en más de un 60%, Alemania (9,87%), Reino Unido (7,64%) y Francia (4,99%).

Visitantes atendidos por Países	3º Trimestre (%)
<b>ALEMANIA</b>	<b>9,87</b>
ARGENTINA	0,5
AUSTRALIA	0,3
AUSTRIA	0,44
BELGICA	1,89
CANADA	0,32
CHILE	0,06
DINAMARCA	0,3
<b>ESPAÑA</b>	<b>62,43</b>
ESTADOS UNIDOS DE AMERICA	0,99
FINLANDIA	0,28
<b>FRANCIA</b>	<b>4,99</b>
IRLANDA	0,37
ITALIA	3,43
JAPON	0,47
LETONIA	0,02
LUXEMBURGO	0,04
MARRUECOS	0,02
MEJICO	0,21
NORUEGA	0,31
OTROS PAISES	1,49
PAISES BAJOS	1,7
POLONIA	0,29
PORTUGAL	0,5
<b>REINO UNIDO</b>	<b>7,64</b>
REPUBLICA CHECA	0,2
RUSIA	0,2
SUECIA	0,27
SUIZA	0,47

La procedencia del turista nacional sigue siendo Andalucía (21,32%), seguido de Comunidad de Madrid (15,95%), Cataluña (15,32%) y País Vasco (8,8%).

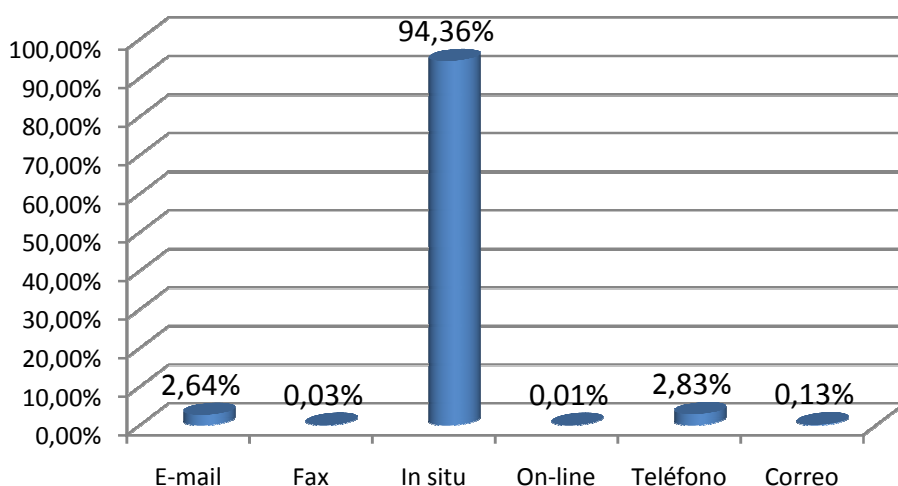
Visitantes atendidos por Comunidad Autónoma	3º Trimestre (%)
<b>Andalucía</b>	<b>21,32</b>
Aragón	4,66
Asturias (Principado de)	2,77
Baleares (Islas)	0,74
Canarias	1,46
Cantabria	1,12
Castilla - La Mancha	4,69
Castilla y León	5,56
<b>Cataluña</b>	<b>15,32</b>
Ceuta	0,09
Comunidad Valenciana	6,45
Extremadura	1,97
Galicia	3,25
<b>Madrid (Comunidad de)</b>	<b>15,95</b>
Murcia (Región de)	1,99
Navarra (Comunidad Foral de)	2,84
<b>País Vasco</b>	<b>8,8</b>
Rioja, La	1,04

Cantidades = % visitantes

### 1.3. DEMANDA DE INFORMACIÓN TURÍSTICA ATENDIDA (OFICINA MUNICIPAL DE TURISMO Y ÁREA DE TURISMO)

Se han atendido **14.457 solicitudes** de información, el mayor porcentaje ha sido **in situ (94,36%)** y los visitantes se interesan mayoritariamente por Información General de la ciudad (20,01%), solicitud de nuestro plano de Jerez (16,25%) y información sobre visitas a bodegas (16,10%).

#### Via Entrada de solicitudes de Información en la Oficina Municipal de Turismo



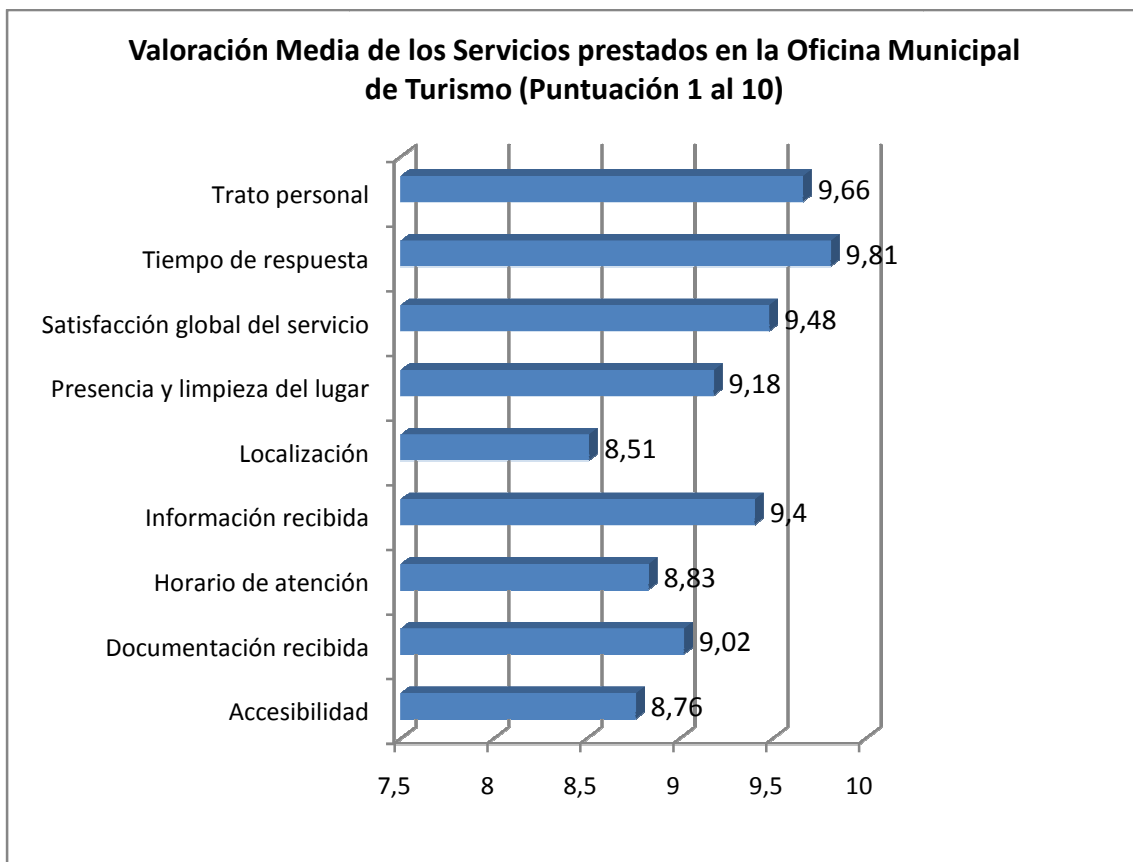
#### Principales temas de consulta

	(%)
<u>Bodegas</u>	<u>16,10</u>
<u>Caballos</u>	<u>13,53</u>
<u>Museos</u>	<u>4,98</u>
<u>Monumentos</u>	<u>9,92</u>
<u>Información general</u>	<u>20,01</u>
<u>Plano Jerez</u>	<u>16,25</u>
<u>Restauración</u>	<u>2,72</u>
<u>Rutas Turísticas</u>	<u>3,05</u>
<u>Transporte</u>	<u>2,52</u>
<u>Fiestas Otoño</u>	<u>2,83</u>
<u>Otros</u>	<u>8,09</u>

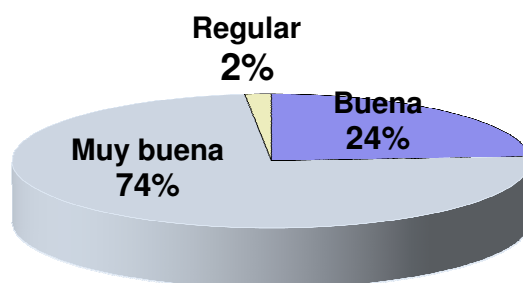
#### 1.4. ENCUESTA SATISFACCIÓN "Q" DE CALIDAD OFICINA MUNICIPAL DE TURISMO

Se han realizado en la Oficina de Turismo en este trimestre, un total de **143 encuestas**, a partir de las cuales se ha evaluado la satisfacción del visitante por los servicios prestados en la Oficina. Tras las encuestas se ha extraído los siguientes resultados:

Sigue siendo como en trimestres anteriores, el trato personal (9,66 puntos) y tiempo de respuesta (9,81 puntos) los servicios más valorados por los visitantes a nuestra ciudad.



Entre las 1.287 respuestas sobre la valoración de los servicios prestados, un **74%** de los encuestados los valoran como **muy buena**, seguida de una valoración **buena** en un **24%**.



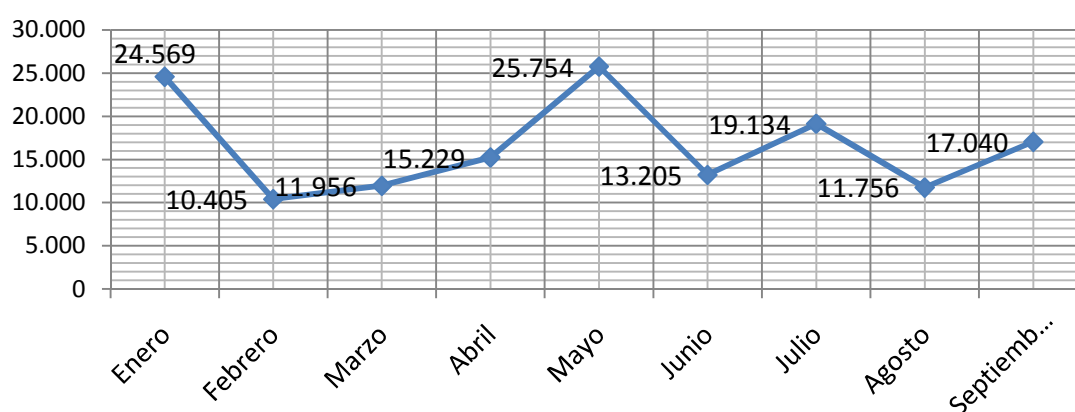
## 1.5. MATERIAL DE PROMOCIÓN Y DIFUSIÓN TURÍSTICA

En este trimestre, se ha distribuido un total de 110.470 Unidades en material de promoción y difusión turística de nuestra ciudad

Durante la temporada estival se ha facilitado material turístico de Jerez a todas las Oficinas de Turismo y hoteles del Litoral de la Provincia.

3º Trimestre	IMPORTE (Euros)
JULIO	19.134
AGOSTO	11.756
SEPTIEMBRE	17.040
<i>TOTAL</i>	<i>47.930</i>

**Evolución gasto material  
(Enero-Septiembre)**

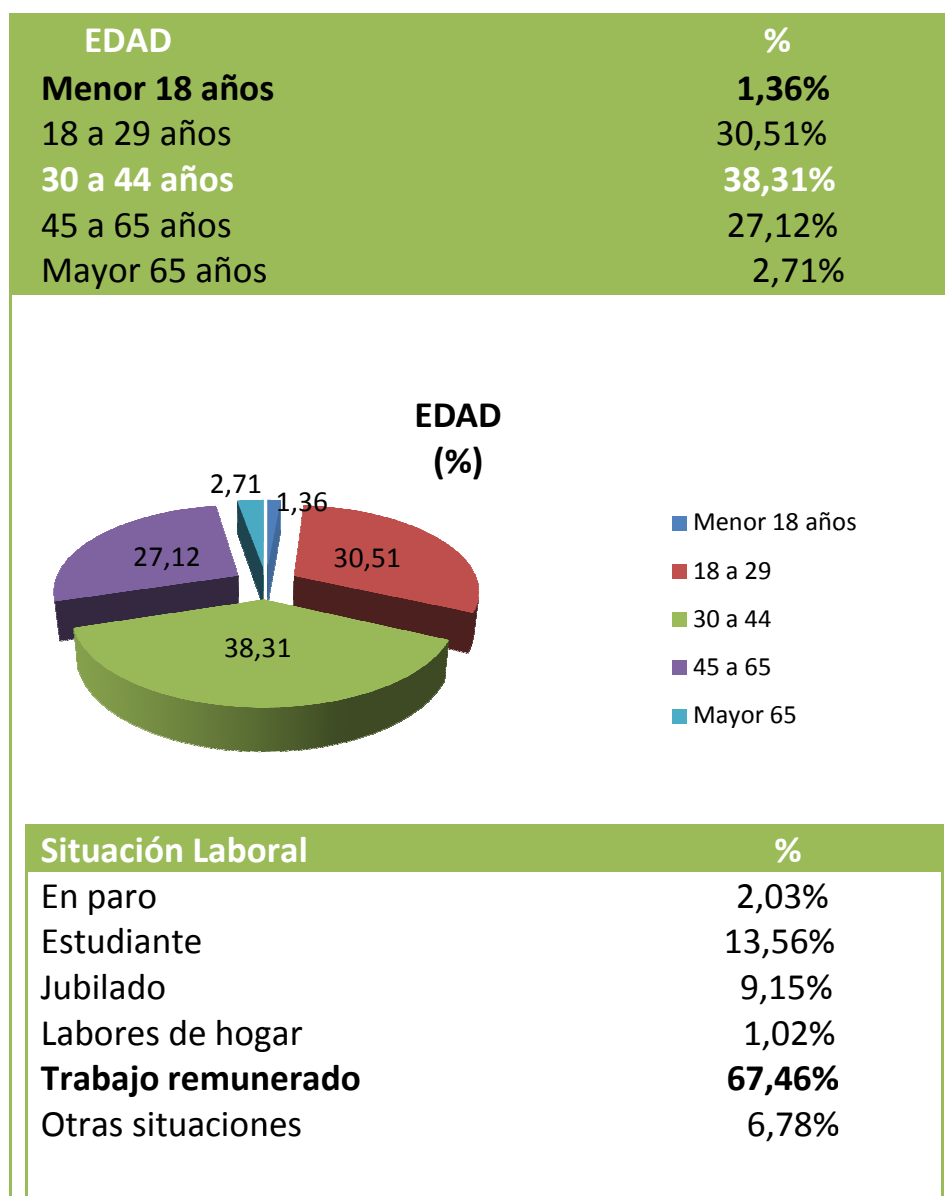


TIPO MATERIAL	UNIDADES
Planos 2 Tintas	47.175
Plano Excelencia Español-Ingles	15.048
Abanicos Excelencia	2.867
Bolsas Excelencia	21
Calendarios de Bolsillo Excelencia 2007	106
Calendarios de Mesa Excelencia 2007	71
Carpetas Plan Excelencia	419
Cartas Restaurantes Ruta del Vino y Brandy	2.586
Cartel Vino Excelencia	12
Cartel Bodega Excelencia	2.152
Cartel Caballos Excelencia	2.669
Cartel Flamenco Excelencia	2.247
Carteles Plan Excelencia	25
DVD Rutas del Flamenco Alemán	40
DVD Rutas del Flamenco Jerez	191
DVD de Jerez Excelencia	246
Expositores Folletos Excelencia	13
Folleto Asociación Rutas Vino y Brandy	1.879
Guía Promocional	4.896
Guías de Recursos Normales	6.489
Guía de Recursos Excelencia	927
Guía de Recursos Ruta del Vino y Brandy	5.896
Guía de Recursos Ruta del Flamenco	4.789
Landyard-Cuelga Móvil	39
Plano Excelencia Francés -Italiano	1.221
Plano Ruta del Vino y Brandy	4.757
Plano Ruta del Flamenco	409
Planos de El Corte Inglés	7
Tríptico Ruta Urbana del Vino y Brandy	3.273
<b>Totales 3º Trimestre 2007</b>	<b>110.470</b>

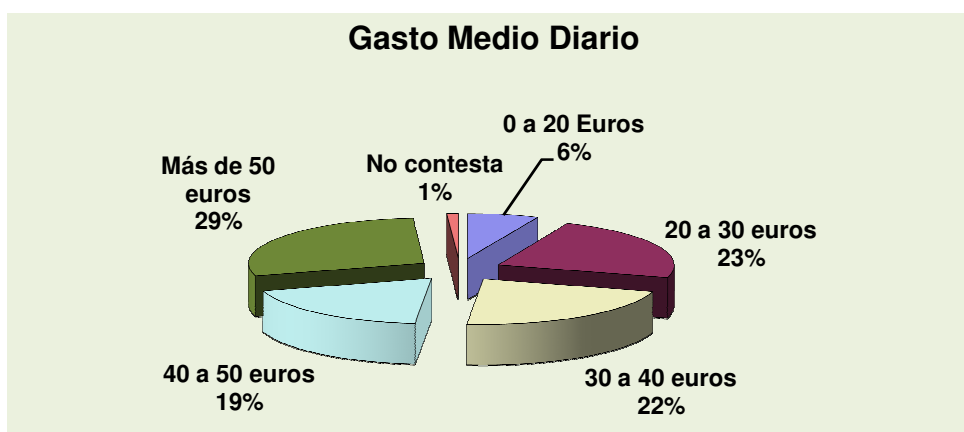
## 2. PERFIL DEL VISITANTE

En este 3º Trimestre se han registrado un total de 295 encuestas, de las cuales se ha extraído las siguientes conclusiones:

### 2.1. PERFIL SOCIODEMOGRÁFICO



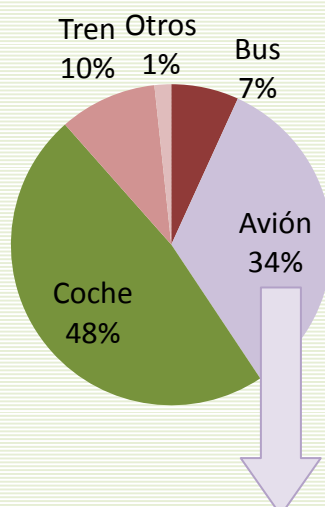
## 2.2 GASTO MEDIO DIARIO DE LOS TURISTAS



## 2.3 MEDIO DE TRANSPORTE Y LINEAS AÉREAS

De los visitantes encuestados, un 34% han utilizado el avión, siendo la entrada de viajero en más de un 60% con operadores "low cost", siendo líder Ryanair (23,33%).

### Medio de Transporte utilizado



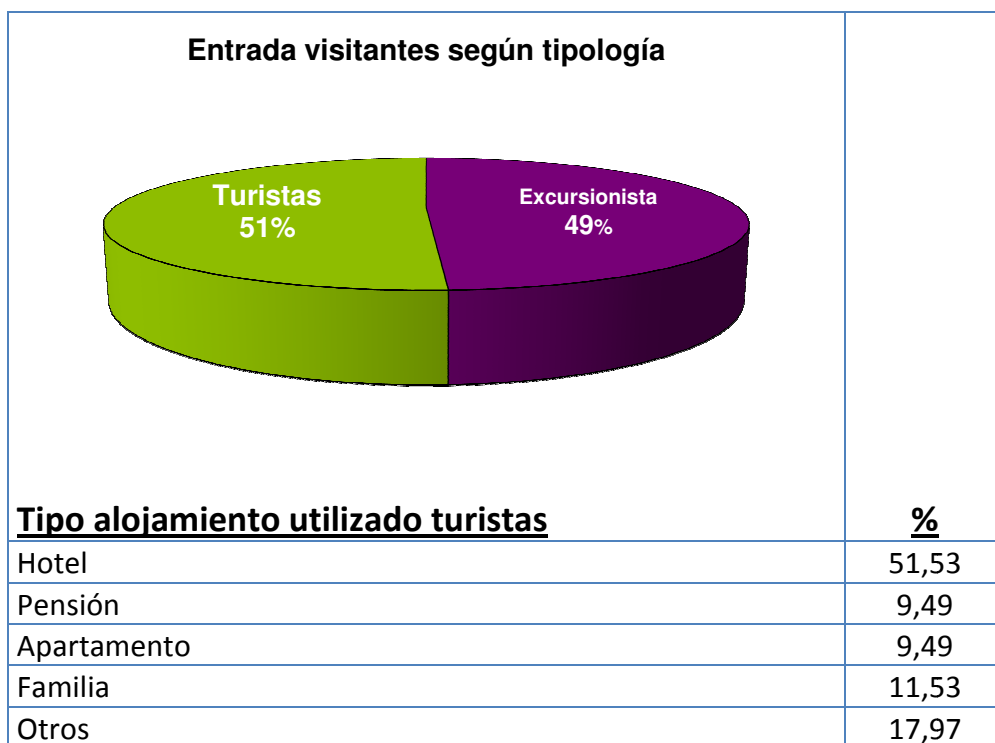
Líneas Aéreas	%
Ryan Air	23,33
Iberia	30
Brussels Airlines	6,67
Clickair	10
Condor	3,33
Air Berlin	3,33
Air Europa	3,33
Easy Jet	10
Vueling	10

## 2.4 ORGANIZACIÓN DEL VIAJE/ CON QUIÉN HA VENIDO

<b>Organización del viaje</b>	<b>%</b>
Agencia de Viajes	12,54
Empresa	2,03
Internet	8,14
Particular	77,29

<b>¿Con quién ha venido?</b>	<b>%</b>
Comp. Trabajo	2,37
Con amigos	27,46
Con familia	17,63
En pareja	38,98
Grupo Organizado	3,05
Sólo	10,17
Otros	0,34

## 2.5 TIPOLOGÍA DEL VISITANTE / TIPO DE ALOJAMIENTO UTILIZADO

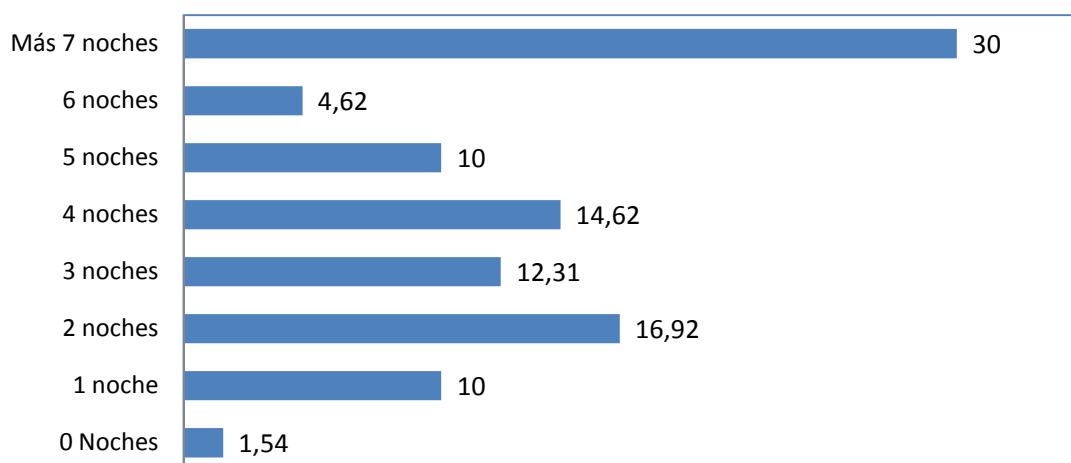


## 2.6 DIAS DE ESTANCIA

Días de estancias	3º Trimestre (%)
0 noches	1,54
1 noches	10
2 noches	16,92
3 noches	12,31
4 noches	14,62
5 noches	10
6 noches	4,62
<b>Más de 7 noches</b>	<b>30</b>

Más de un 30% de los visitantes permanecen en nuestra ciudad más de 7 noches.

**Días de estancia**  
%

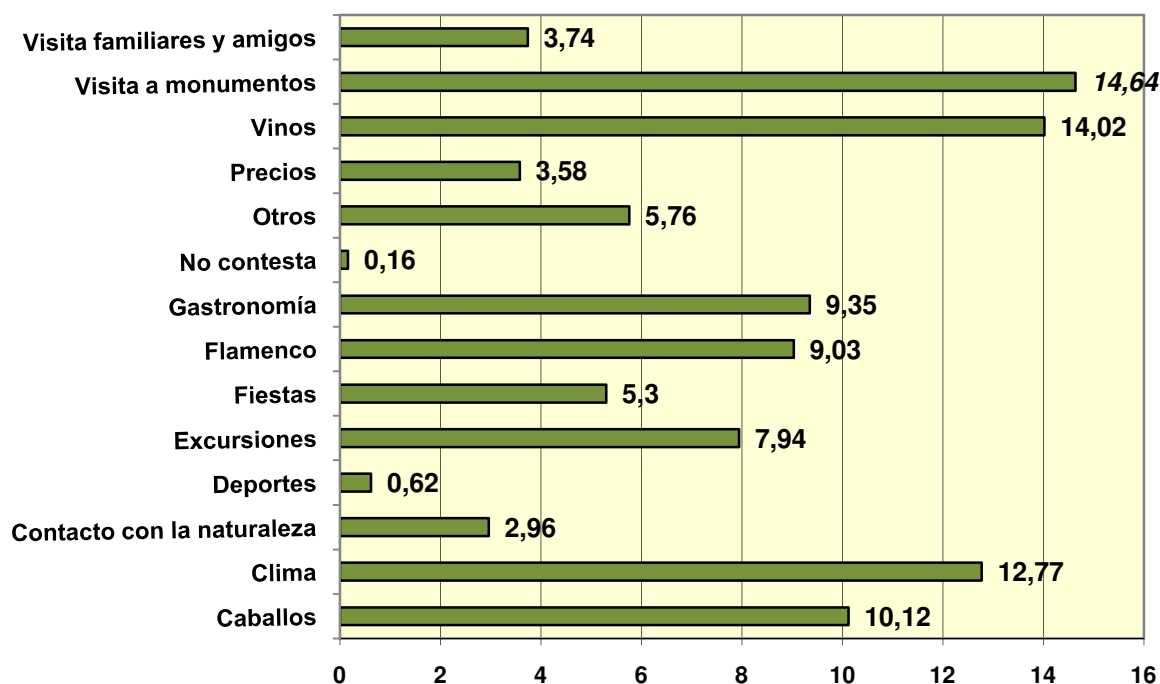


## 2.7 ¿CÓMO CONOCIÓ EL DESTINO TURÍSTICO JEREZ? MOTIVO DE ELECCIÓN

¿Cómo conoció Jerez?	%
Experiencia Anterior	13,65
Información de las Oficinas de Turismo	8,01
Internet	14,24
Publicidad	5,34
<b>Recomendación amigos y familiares</b>	<b>39,17</b>
Otros	19,58

En Otros, se incluye: guías de viaje, programas de televisión (lonely planet), por trabajo etc....

### Distribución porcentual de visitantes según motivo del viaje

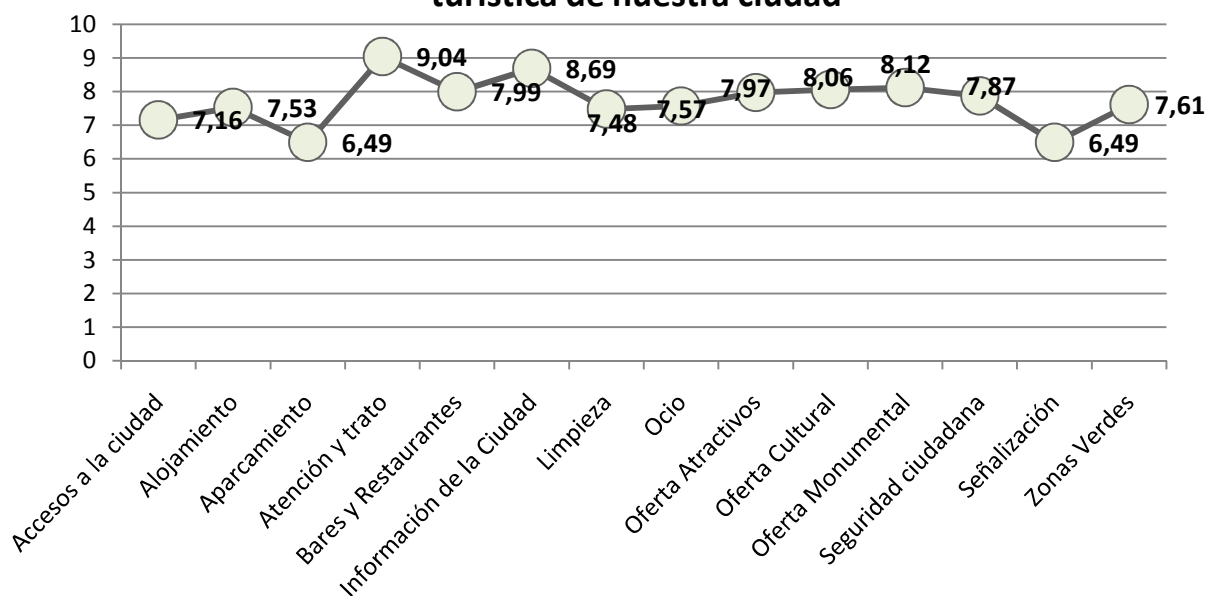


## 2.8 CALIFICACIÓN DE LOS SERVICIOS Y OFERTA TURÍSTICA DE LA CIUDAD

Calificación servicios	Julio	Agosto	Septiembre
Accesos a la ciudad	7,29	6,91	7,23
Alojamiento	7,62	7,52	7,45
Aparcamiento	6,62	6,59	6,26
Atención y trato	9,06	9,11	8,94
Bares y Restaurantes	7,87	8,30	7,90
Información de la Ciudad	8,71	8,58	8,77
Limpieza	7,42	7,49	7,54
Ocio	7,24	7,85	7,71
Oferta Atractivos	7,68	8,38	7,89
Oferta Cultural	7,72	8,49	8,03
Oferta Monumental	8,00	8,45	7,96
Seguridad ciudadana	7,80	7,64	8,22
Señalización	6,86	6,16	6,35
Zonas Verdes	7,50	7,74	7,63

Calificación = Puntuación media 1 a 10

**Calificación media (de 1 a 10) de los servicios y oferta turística de nuestra ciudad**

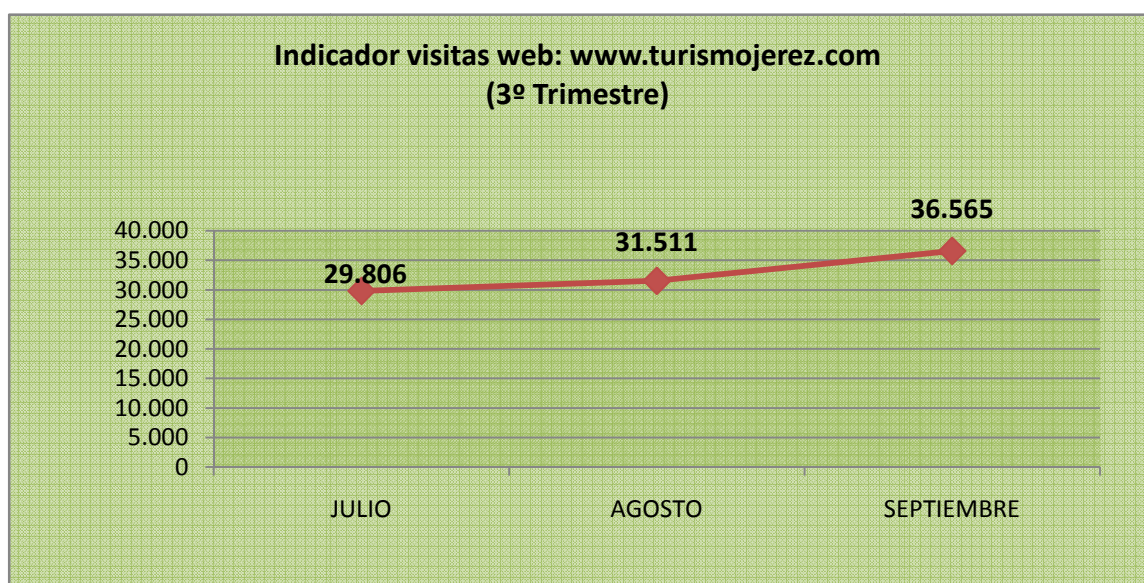
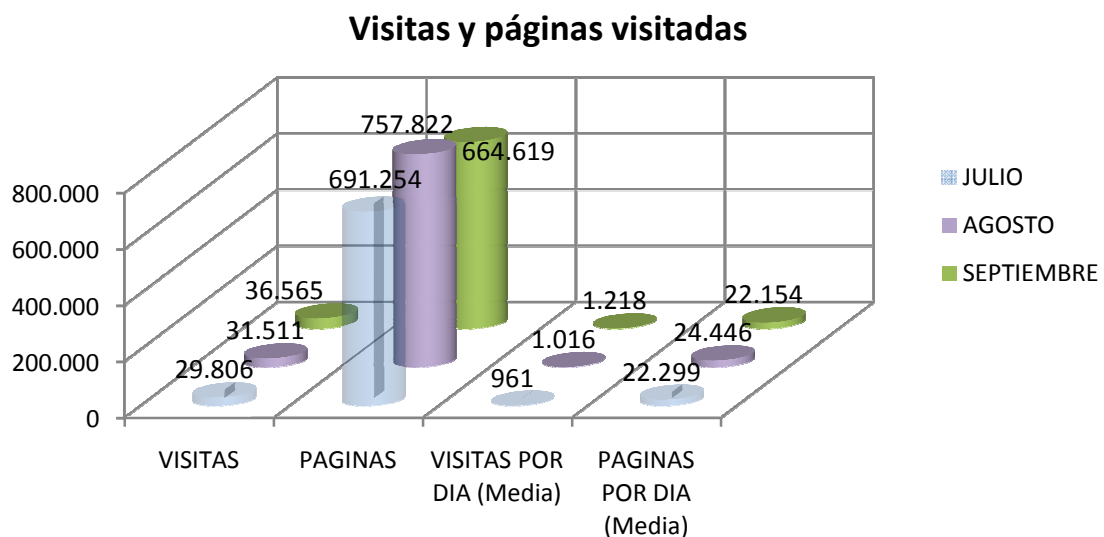


### 3. DATOS ESTADÍSTICOS PÁGINA:

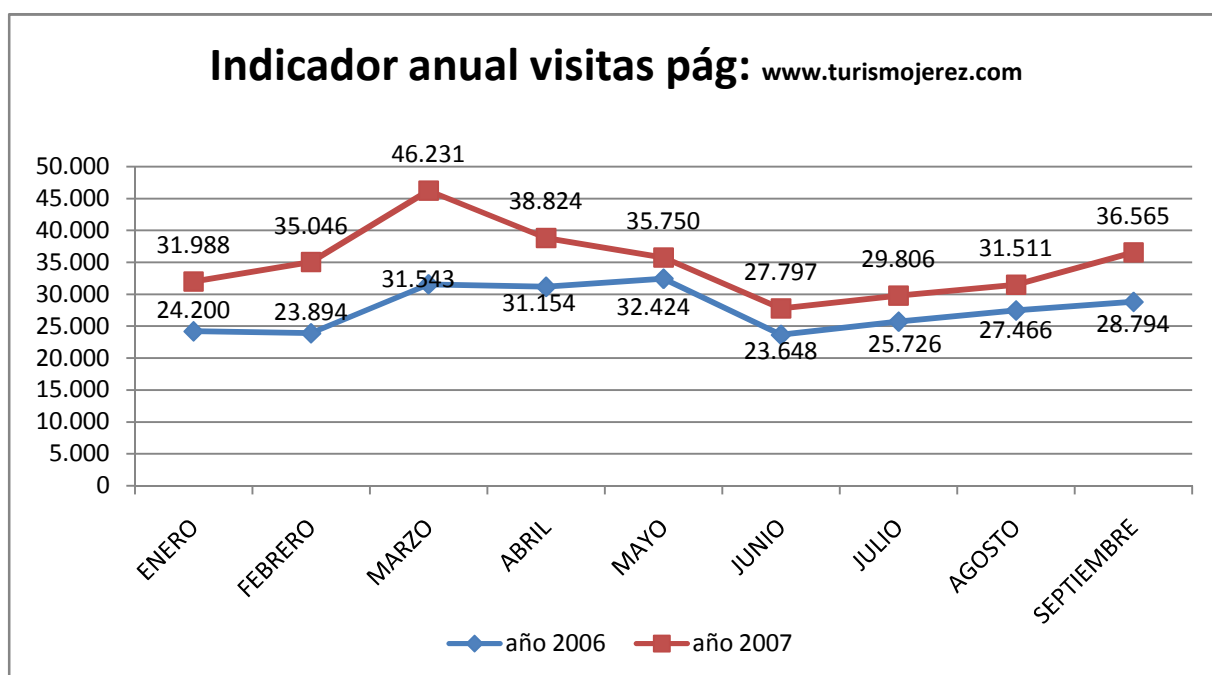
WEB: [www.turismojerez.com](http://www.turismojerez.com)

De la página web: [www.turismojerez.com](http://www.turismojerez.com), ha habido en este trimestre **97.882 visitas**, de las cuales se han consultado **2.113.695 páginas**.

#### 3.1 INDICADOR VISITAS Y PÁGINAS VISITADAS



En lo que va de año, al igual que el año anterior, el mes de más visitas a nuestra página web ha sido Marzo, como se puede ver en el siguiente gráfico:

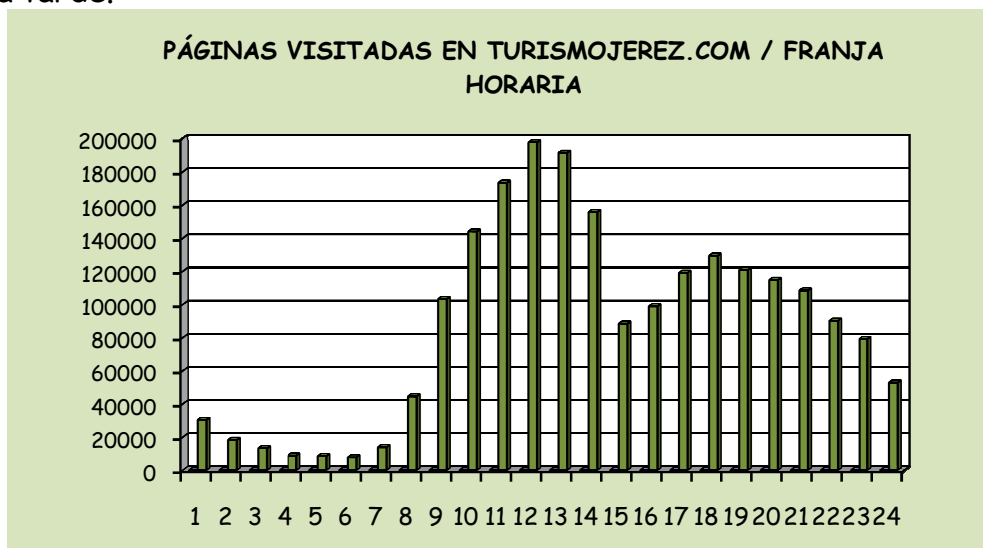


De los datos analizados, se extrae los días de cada mes en el que mayor número de visitas y número de páginas se han registrado en nuestra página web :

3º Trimestre:	JULIO	AGOSTO	SEPTIEMBRE
<b>PÁGINAS</b>	23-jul	21-ago	18-sep
<b>VISITAS</b>	30-jul	28-ago	24-sep

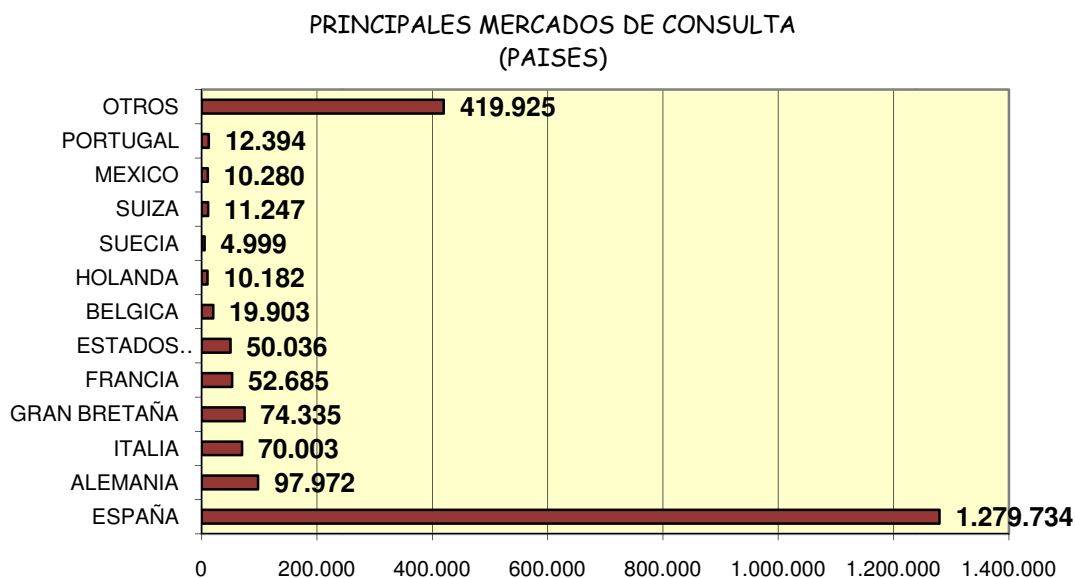
### 3.2 FRANJA HORARIA VISITA PÁGINA WEB [www.turismojerez.com](http://www.turismojerez.com)

Se puede apreciar en el gráfico la franja horaria de más visitas realizadas a la web son entre las 11 a 13 horas de la mañana y las 18 horas de la tarde.



### 3.3 PRINCIPALES MERCADOS DE CONSULTA

Los principales mercados de consulta a nuestra página web, siguen siendo en este 3º trimestre España (1.279.734 páginas visitadas), seguido de otros países (419.925), Alemania (97.972), y Reino Unido (74.335)



## 4. DATOS ESTADÍSTICOS DEL AEROPUERTO DE JEREZ

### 4.1. LLEGADA DE PASAJEROS

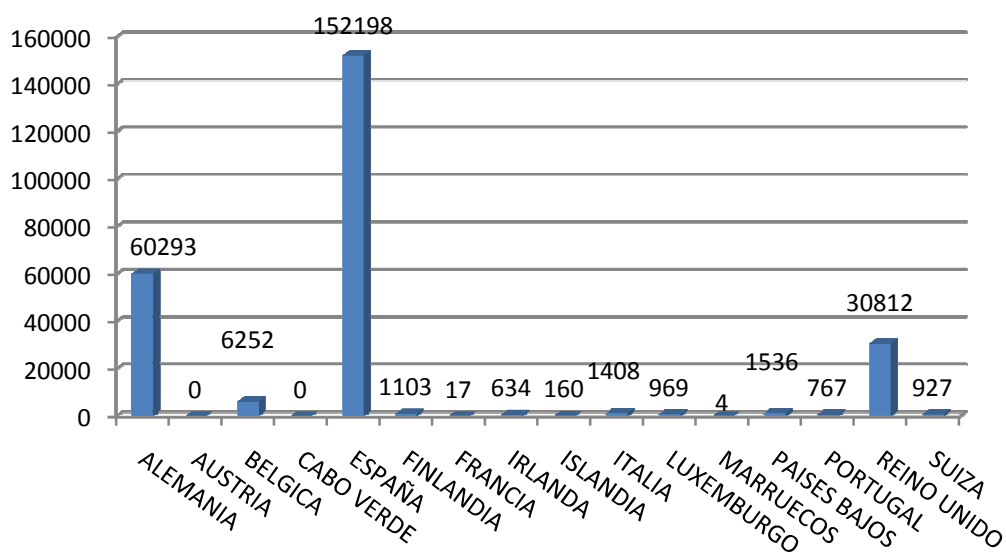
Han llegado al aeropuerto de Jerez en este 3º Trimestre un total de 257.080 pasajeros, un 23,45% más que en el mismo periodo del año anterior.

Distribución mensual de pasajeros: 2006-2007

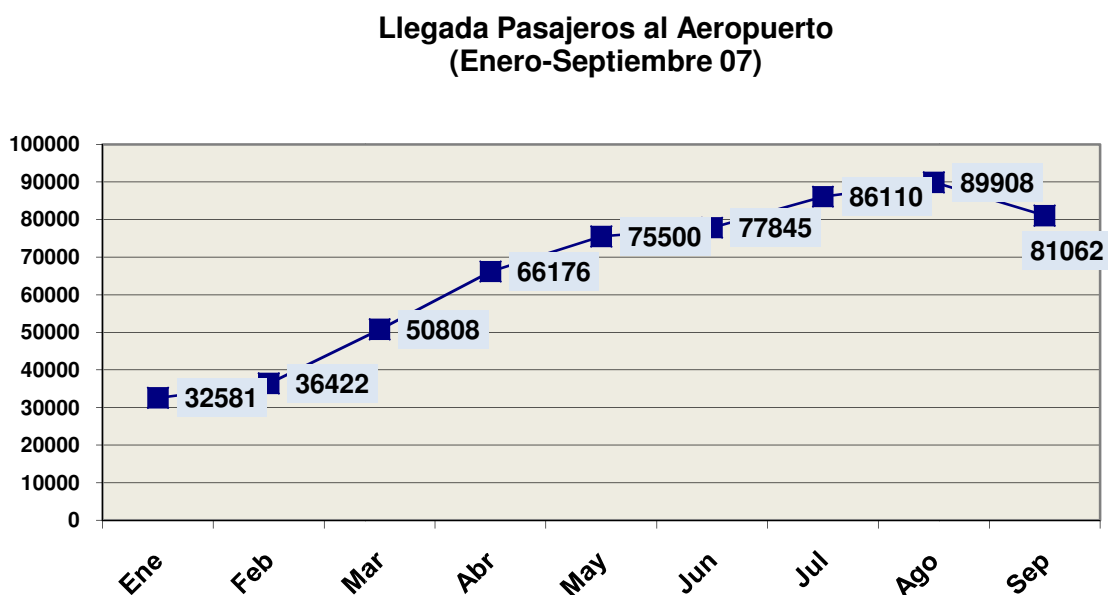
Llegada Pasajeros	Julio	Agosto	Septiembre	Total (3º Trimestre)
2006	68.110	67.605	72.519	208.234
2007	86.110	89.908	81.062	257.080
<b>Incremento</b>	<b>26,42%</b>	<b>32,99%</b>	<b>11,78%</b>	<b>23,45%</b>

Sigue siendo en este trimestre España, Alemania y Reino Unido los principales mercados de movimientos de viajeros llegados al aeropuerto.

### Procedencia de pasajeros llegados al aeropuerto

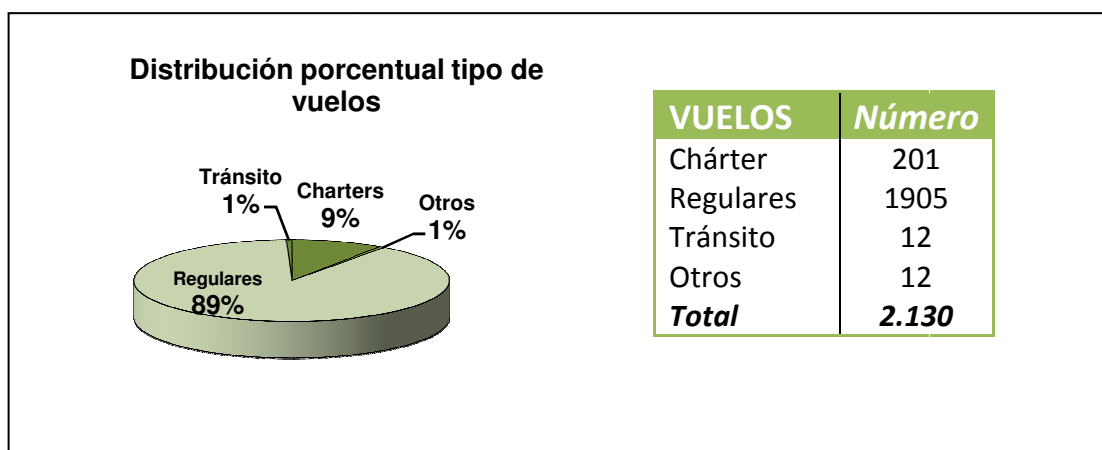


El total de pasajeros llegados al aeropuerto de Jerez en lo que va de año (Enero-Septiembre 2007) ha sido un total de: 596.412.



#### 4.2. NÚMERO Y PROCEDENCIA DE VUELOS

En este trimestre han llegado al aeropuerto de Jerez un total de **2.130 vuelos**, su distribución se representa en este cuadro:



### 4.3 COMPARATIVA Y EVOLUCIÓN ANUAL

#### COMPARATIVA 2006-2007

El aeropuerto de Jerez ha registrado un 29,71% más de vuelos con respecto al mismo periodo del año anterior.

(3º Trimestre)	2006	2007	Incremento
<b>Nº vuelos</b>	1.642	2.130	<b>29,71%</b>

En lo que llevamos de año ha llegado al aeropuerto de Jerez un total de 5.358 vuelos, ha crecido más de cara al verano con respecto a los anteriores trimestres, ha sido un total de 2.130 vuelos (Julio a Septiembre)

Meses	Nº Vuelos	Suma trimestral
Enero	397	<i>1.243</i>
Febrero	374	
Marzo	472	
Abril	607	<i>1.985</i>
Mayo	710	
Junio	668	
Julio	698	<b>2.130</b>
Agosto	737	
Septiembre	695	
<b>Total</b>	<b>5.358</b>	