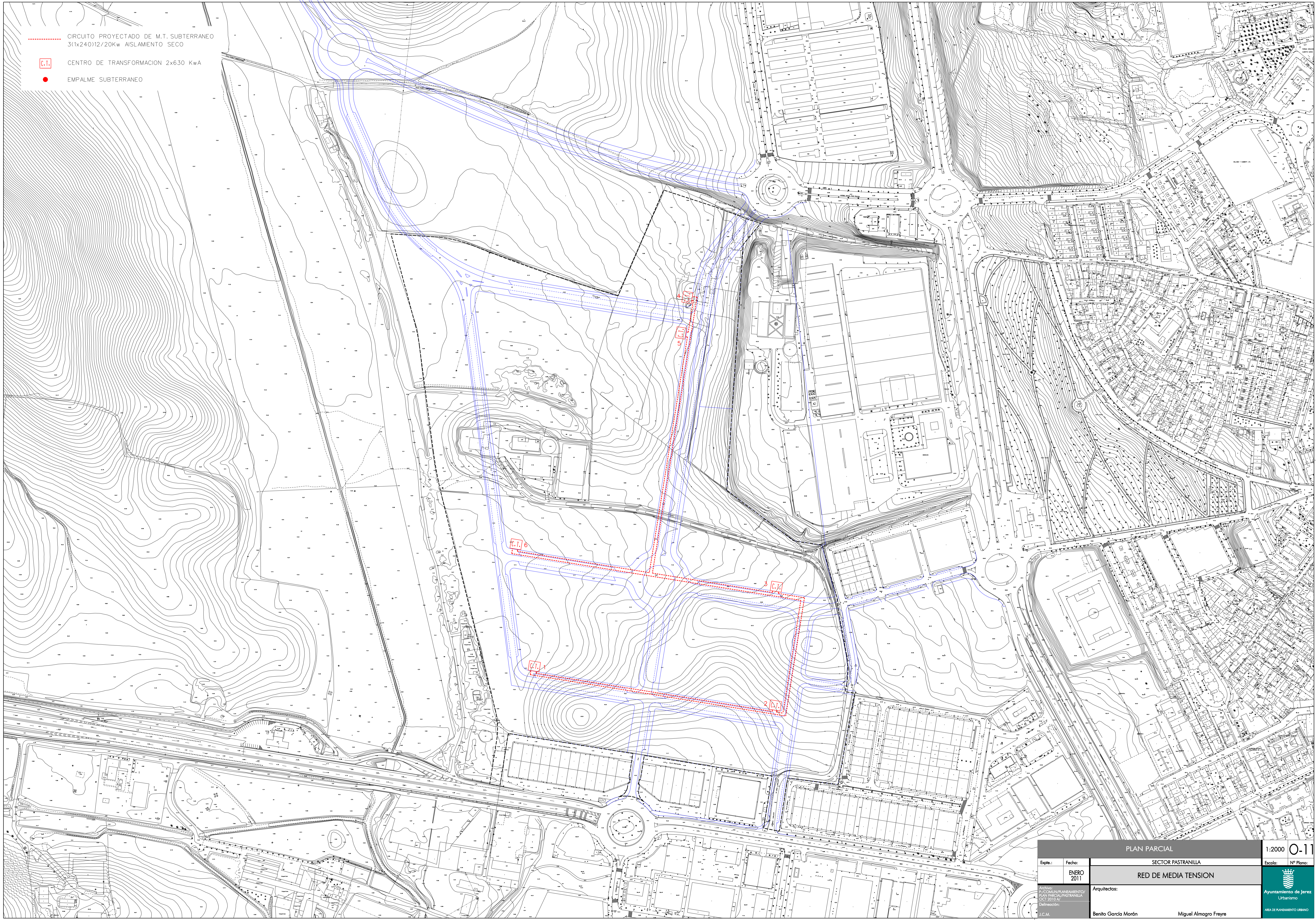



- - - - - CIRCUITO PROYECTADO DE M.T. SUBTERRANEO
 3(1x240)12/20Kw AISLAMIENTO SECO
C.T. CENTRO DE TRANSFORMACION 2x630 KVA
● EMPALME SUBTERRANEO



PLAN PARCIAL		1:2000	0-11
Expte.:	Fecha:	SECTOR PASTRANILLA	
	ENERO 2011	RED DE MEDIA TENSION	
Archivo:	Arquitectos:	 Ayuntamiento de Jerez Urbanismo	
PLAN PARCIAL PASTRANILLA OCT 2010 (AY) Modificación:	Benito García Morán	Miguel Almagro Freyre	 ÁREA DE PLANAMIENTO URBANO