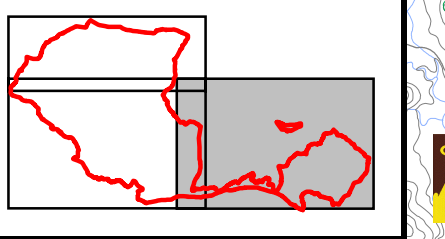


PLAN GENERAL DE ORDENACION URBANISTICA DE JEREZ DE LA FRONTERA. Memoria del Medio Rural

UNIDADES DEL PAISAJE

- Límite
- Término municipal
- Censo urbano
- Tronco principal
- Red principal: autovía/autopista
- Red principal: Carretera
- Red secundaria
- Tronco principal
- Nudos, Pista
- FFCC
- FFCC: discontinuado
- Curvas de nivel
- Cursos de agua
- Canal
- Embalse, laguna, balsa



ESCALA 1:100.000

Fuente: 1:10.000 y 1:100.000 del I.C.A. Junta de Andalucía

Agosto, 2005

- Urbanos
- Marismas
- Vegas y regadíos
- Viñedos
- Campiñas agrícolas norte
- Campiñas agrícolas sur
- Campiñas ganaderas
- Sierras y Montes